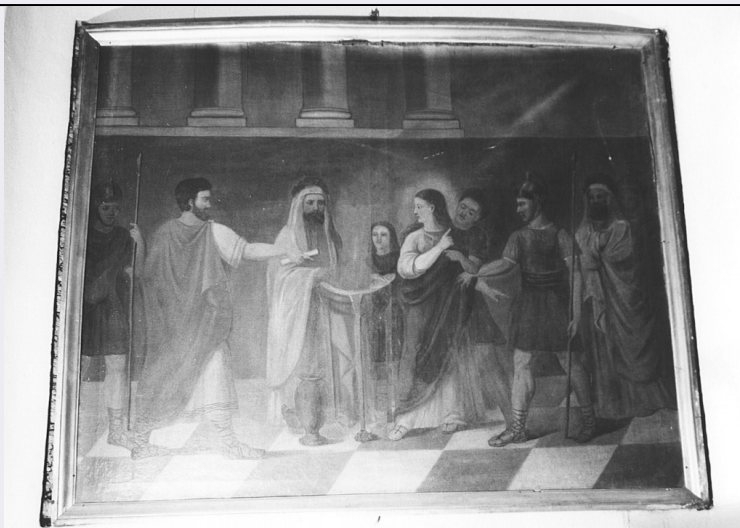


# SCHEDA



## CD - CODICI

|                                 |          |
|---------------------------------|----------|
| TSK - Tipo scheda               | OA       |
| LIR - Livello ricerca           | I        |
| <b>NCT - CODICE UNIVOCO</b>     |          |
| NCTR - Codice regione           | 12       |
| NCTN - Numero catalogo generale | 00675361 |
| ESC - Ente schedatore           | S50      |
| ECP - Ente competente           | S50      |

## OG - OGGETTO

|                        |                                      |
|------------------------|--------------------------------------|
| <b>OGT - OGGETTO</b>   |                                      |
| OGTD - Definizione     | dipinto                              |
| <b>SGT - SOGGETTO</b>  |                                      |
| SGTI - Identificazione | episodi della vita di santa Pascasia |

## LC - LOCALIZZAZIONE GEOGRAFICO-AMMINISTRATIVA

### PVC - LOCALIZZAZIONE GEOGRAFICO-AMMINISTRATIVA ATTUALE

|                  |                |
|------------------|----------------|
| PVCS - Stato     | Italia         |
| PVCR - Regione   | Lazio          |
| PVCP - Provincia | RM             |
| PVCC - Comune    | Ponzano Romano |

### LDC - COLLOCAZIONE SPECIFICA

## DT - CRONOLOGIA

### DTZ - CRONOLOGIA GENERICA

|                           |          |
|---------------------------|----------|
| DTZG - Secolo             | sec. XIX |
| DTZS - Frazione di secolo | metà     |

### DTS - CRONOLOGIA SPECIFICA

|           |      |
|-----------|------|
| DTSI - Da | 1840 |
| DTSF - A  | 1860 |

|   |   |
|---|---|
| <b>DTM - Motivazione cronologia</b>             | analisi stilistica                                      |
| <b>AU - DEFINIZIONE CULTURALE</b>               |   |
| <b>ATB - AMBITO CULTURALE</b>                   |   |
| <b>ATBD - Denominazione</b>                     | ambito laziale  |
| <b>ATBM - Motivazione dell'attribuzione</b>     | analisi stilistica                                      |
| <b>MT - DATI TECNICI</b>                        |   |
| <b>MTC - Materia e tecnica</b>                  | tela/ pittura a olio                                    |
| <b>MIS - MISURE</b>                             |   |
| <b>MISA - Altezza</b>                           | 132   |
| <b>MISL - Larghezza</b>                         | 162   |
| <b>CO - CONSERVAZIONE</b>                       |   |
| <b>STC - STATO DI CONSERVAZIONE</b>             |   |
| <b>STCC - Stato di conservazione</b>            | discreto  |
| <b>DA - DATI ANALITICI</b>                      |   |
| <b>DES - DESCRIZIONE</b>                        |   |
| <b>DESO - Indicazioni sull'oggetto</b>          | dipinto   |
| <b>DESI - Codifica Iconclass</b>                | NR (recupero pregresso)                                 |
| <b>DESS - Indicazioni sul soggetto</b>          | NR (recupero pregresso)                                 |
| <b>NSC - Notizie storico-critiche</b>           | e' in relazione ad analogo dipinto sulla parete opposta |
| <b>TU - CONDIZIONE GIURIDICA E VINCOLI</b>      |   |
| <b>CDG - CONDIZIONE GIURIDICA</b>               |   |
| <b>CDGG - Indicazione generica</b>              | proprietà Ente religioso cattolico                      |
| <b>DO - FONTI E DOCUMENTI DI RIFERIMENTO</b>    |   |
| <b>FTA - DOCUMENTAZIONE FOTOGRAFICA</b>         |   |
| <b>FTAX - Genere</b>                            | documentazione allegata                                 |
| <b>FTAP - Tipo</b>                              | fotografia b/n  |
| <b>FTAN - Codice identificativo</b>             | SBAS RM 1200675361                                      |
| <b>AD - ACCESSO AI DATI</b>                     |   |
| <b>ADS - SPECIFICHE DI ACCESSO AI DATI</b>      |   |
| <b>ADSP - Profilo di accesso</b>                | 3   |
| <b>ADSM - Motivazione</b>                       | scheda di bene non adeguatamente sorvegliabile          |
| <b>CM - COMPILAZIONE</b>                        |   |
| <b>CMP - COMPILAZIONE</b>                       |   |
| <b>CMPD - Data</b>                              | 1994  |
| <b>CMPN - Nome</b>                              | Santarelli F.   |
| <b>FUR - Funzionario responsabile</b>           | Pedrocchi A.M.  |
| <b>RVM - TRASCRIZIONE PER INFORMATIZZAZIONE</b> |   |
| <b>RVMD - Data</b>                              | 2006  |

|  |                         |
|--|-------------------------|
| <b>RVMN - Nome</b>                     | ARTPAST/ Pomponi M.     |
| <b>AGG - AGGIORNAMENTO - REVISIONE</b> |                         |
| <b>AGGD - Data</b>                     | 2006                    |
| <b>AGGN - Nome</b>                     | ARTPAST/ Pomponi M.     |
| <b>AGGF - Funzionario responsabile</b> | NR (recupero pregresso) |