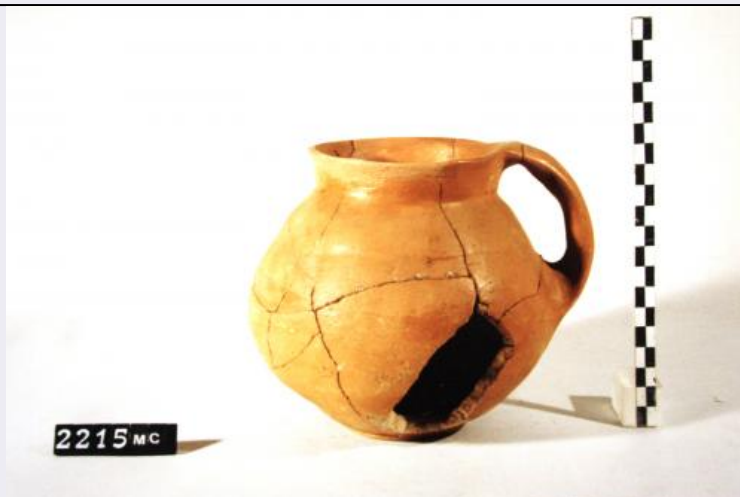


SCHEDA



CD - CODICI

TSK - Tipo scheda OA

LIR - Livello ricerca C

NCT - CODICE UNIVOCO

NCTR - Codice regione 12

NCTN - Numero catalogo generale 00239821

ESC - Ente schedatore S50

ECP - Ente competente S50

OG - OGGETTO

OGT - OGGETTO

OGTD - Definizione dipinto

SGT - SOGGETTO

SGTI - Identificazione nascita di Maria Vergine

LC - LOCALIZZAZIONE GEOGRAFICO-AMMINISTRATIVA

PVC - LOCALIZZAZIONE GEOGRAFICO-AMMINISTRATIVA ATTUALE

PVCS - Stato Italia

PVCR - Regione Lazio

PVCP - Provincia RM

PVCC - Comune Roma

LDC - COLLOCAZIONE SPECIFICA

DT - CRONOLOGIA

DTZ - CRONOLOGIA GENERICA

DTZG - Secolo sec. XVIII

DTZS - Frazione di secolo inizio

DTS - CRONOLOGIA SPECIFICA

DTSI - Da 1700

DTSF - A 1710

DTM - Motivazione cronologia bibliografia

AU - DEFINIZIONE CULTURALE**AUT - AUTORE**

AUTS - Riferimento all'autore	attribuito
AUTM - Motivazione dell'attribuzione	bibliografia
AUTN - Nome scelto	Chiari Giuseppe Bartolomeo
AUTA - Dati anagrafici	1654/ 1727
AUTH - Sigla per citazione	00001622

MT - DATI TECNICI

MTC - Materia e tecnica intonaco/ pittura a fresco

MIS - MISURE

MISA - Altezza	400
MISL - Larghezza	250
MIST - Validità	ca.
FRM - Formato	ovale

CO - CONSERVAZIONE**STC - STATO DI CONSERVAZIONE**

STCC - Stato di conservazione	discreto
STCS - Indicazioni specifiche	colore sbiadito

DA - DATI ANALITICI**DES - DESCRIZIONE**

DESO - Indicazioni sull'oggetto	NR (recupero pregresso)
DESI - Codifica Iconclass	NR (recupero pregresso)
DESS - Indicazioni sul soggetto	Personaggi: Maria Vergine bambina; Sant'Anna; San Zaccaria. Figure: angeli. Figure femminili.
NSC - Notizie storico-critiche	Il dipinto è citato soltanto dal Frutaz (Frutaz A. P., "Il complesso monumentale di Sant'Agnese, 1976, p. 74), che non lo attribuisce però a nessun autore, pur datandolo al XVIII secolo, e che lo considera molto restaurato. Probabilmente fu eseguito diversi anni dopo il 1667, data di costruzione della cappella, i cui affreschi laterali sono assegnati nella guida di S. Agnese del 1971 a Giuseppe Chiari. L'attribuzione sembrerebbe accettabile, viste le caratteristiche stilistiche della pittura del Chiari, ossia moderato classicismo, colori raffinati, ricerca formale, elementi questi riscontrabili anche nel dipinto in esame.

TU - CONDIZIONE GIURIDICA E VINCOLI**CDG - CONDIZIONE GIURIDICA**

CDGG - Indicazione generica	detenzione Ente religioso cattolico
------------------------------------	-------------------------------------

DO - FONTI E DOCUMENTI DI RIFERIMENTO**FTA - DOCUMENTAZIONE FOTOGRAFICA**

FTAX - Genere	documentazione allegata
FTAP - Tipo	fotografia b/n

FTAN - Codice identificativo	SBAS RM 151018
-------------------------------------	----------------

AD - ACCESSO AI DATI

ADS - SPECIFICHE DI ACCESSO AI DATI

ADSP - Profilo di accesso	3
----------------------------------	---

ADSM - Motivazione	scheda di bene non adeguatamente sorvegliabile
---------------------------	--

CM - COMPILAZIONE

CMP - COMPILAZIONE

CMPD - Data	1991
--------------------	------

CMPN - Nome	Lombardi s.
--------------------	-------------

FUR - Funzionario responsabile	Pedrocchi A. M.
---------------------------------------	-----------------

RVM - TRASCRIZIONE PER INFORMATIZZAZIONE

RVMD - Data	2005
--------------------	------

RVMN - Nome	ARTPAST/ Sbardella S.
--------------------	-----------------------

AGG - AGGIORNAMENTO - REVISIONE

AGGD - Data	2005
--------------------	------

AGGN - Nome	ARTPAST/ Sbardella S.
--------------------	-----------------------

AGGF - Funzionario responsabile	NR (recupero pregresso)
--	-------------------------