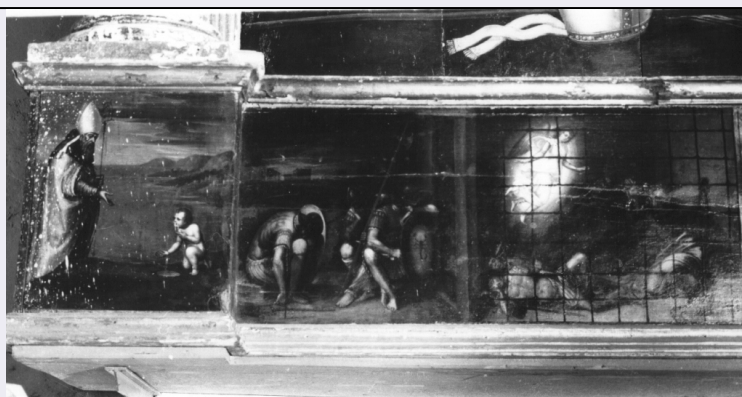


SCHEDA



CD - CODICI

TSK - Tipo scheda OA

LIR - Livello ricerca C

NCT - CODICE UNIVOCO

NCTR - Codice regione 12

NCTN - Numero catalogo generale 00010490

NCTS - Suffisso numero catalogo generale A

ESC - Ente schedatore S50

ECP - Ente competente S50

RV - RELAZIONI

RVE - STRUTTURA COMPLESSA

RVEL - Livello 2

RVER - Codice bene radice 1200010490 A

RVES - Codice bene componente 1200010490

OG - OGGETTO

OGT - OGGETTO

OGTD - Definizione dipinto

OGTP - Posizione predella, secondo riquadro a sinistra

SGT - SOGGETTO

SGTI - Identificazione San Pietro liberato dal carcere da un angelo

LC - LOCALIZZAZIONE GEOGRAFICO-AMMINISTRATIVA

PVC - LOCALIZZAZIONE GEOGRAFICO-AMMINISTRATIVA ATTUALE

PVCS - Stato Italia

PVCR - Regione Lazio

PVCP - Provincia RI

PVCC - Comune Leonessa

LDC - COLLOCAZIONE SPECIFICA

DT - CRONOLOGIA

DTZ - CRONOLOGIA GENERICA

DTZG - Secolo	sec. XVI
DTZS - Frazione di secolo	metà
DTS - CRONOLOGIA SPECIFICA	
DTSI - Da	1540
DTSV - Validità	post
DTSF - A	1544
DTSL - Validità	ante
DTM - Motivazione cronologia	analisi stilistica
AU - DEFINIZIONE CULTURALE	
AUT - AUTORE	
AUTS - Riferimento all'autore	attribuito
AUTM - Motivazione dell'attribuzione	analisi stilistica
AUTN - Nome scelto	Santoro Giacomo detto Jacopo Siculo
AUTA - Dati anagrafici	/ 1544 ca.
AUTH - Sigla per citazione	00003351
AAT - Altre attribuzioni	Muziano Girolamo
AAT - Altre attribuzioni	Pippi Giulio, detto Giulio Romano
MT - DATI TECNICI	
MTC - Materia e tecnica	tavola/ pittura a olio
MIS - MISURE	
MISA - Altezza	45
CO - CONSERVAZIONE	
STC - STATO DI CONSERVAZIONE	
STCC - Stato di conservazione	buono
RS - RESTAURI	
RST - RESTAURI	
RSTD - Data	1957
RSTE - Ente responsabile	SBAS RM
RSTN - Nome operatore	Ventura R.
RST - RESTAURI	
RSTD - Data	1980/ 1981
RSTE - Ente responsabile	SBAS RM
DA - DATI ANALITICI	
DES - DESCRIZIONE	
DESO - Indicazioni sull'oggetto	NR (recupero pregresso)
DESI - Codifica Iconclass	NR (recupero pregresso)
DESS - Indicazioni sul soggetto	Personaggi: San Pietro. Figure: angelo; soldati.
	Dopo un'attribuzione tradizionale a Girolamo Muziano, accettata dal Venturi (1934) e una del Palmeggiani a Giulio Romano, nel 1957 il

NSC - Notizie storico-critiche

restauro dell'opera ha permesso di formulare un'ipotesi più circostanziata a favore di Jacopo Siculo (Mortari), che è documentato nella zona fra 1541 e 1544. Queste proposte sono state raccolte e confermate dalla critica successiva (G. Saporì, La pala di Norcia nel percorso di Jacopo Siculo, in "Jacopo Siculo e l'Incoronazione di Norcia", cat. mostra, Roma 1984, pp: 14-22, n. 30).

TU - CONDIZIONE GIURIDICA E VINCOLI**CDG - CONDIZIONE GIURIDICA****CDGG - Indicazione generica**

detenzione Ente religioso cattolico

DO - FONTI E DOCUMENTI DI RIFERIMENTO**FTA - DOCUMENTAZIONE FOTOGRAFICA****FTAX - Genere**

documentazione allegata

FTAP - Tipo

fotografia b/n

FTAN - Codice identificativo

SBAS RM 21526

BIB - BIBLIOGRAFIA**BIBX - Genere**

bibliografia specifica

BIBA - Autore

Mortari L.

BIBD - Anno di edizione

1957

BIBH - Sigla per citazione

00001954

BIBN - V., pp., nn.

p. 48, n. 33

MST - MOSTRE**MSTT - Titolo**

Opere d'arte in Sabina

MSTL - Luogo

Rieti

MSTD - Data

1957

AD - ACCESSO AI DATI**ADS - SPECIFICHE DI ACCESSO AI DATI****ADSP - Profilo di accesso**

3

ADSM - Motivazione

scheda di bene non adeguatamente sorvegliabile

CM - COMPILAZIONE**CMP - COMPILAZIONE****CMPD - Data**

1972

CMPN - Nome

Costamagna A.

FUR - Funzionario responsabile

Matthiae G.

RVM - TRASCRIZIONE PER INFORMATIZZAZIONE**RVMD - Data**

2005

RVMN - Nome

ARTPAST/ Sprega S.

AGG - AGGIORNAMENTO - REVISIONE**AGGD - Data**

1975

AGGN - Nome

Bonagura M. C.

AGGF - Funzionario responsabile

NR (recupero pregresso)

AGG - AGGIORNAMENTO - REVISIONE**AGGD - Data**

1987

AGGN - Nome	Catani P.
AGGF - Funzionario responsabile	NR (recupero pregresso)
AGG - AGGIORNAMENTO - REVISIONE	
AGGD - Data	1996
AGGN - Nome	Svizzeretto F.
AGGF - Funzionario responsabile	NR (recupero pregresso)
AGG - AGGIORNAMENTO - REVISIONE	
AGGD - Data	2005
AGGN - Nome	ARTPAST/ Sprega S.
AGGF - Funzionario responsabile	NR (recupero pregresso)
AN - ANNOTAZIONI	