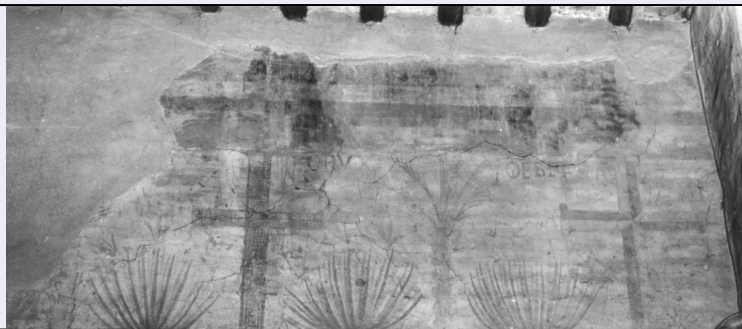


SCHEDA



CD - CODICI

TSK - Tipo scheda OA

LIR - Livello ricerca C

NCT - CODICE UNIVOCO

NCTR - Codice regione 12

NCTN - Numero catalogo generale 00428869

ESC - Ente schedatore S50

ECP - Ente competente S50

RV - RELAZIONI

RVE - STRUTTURA COMPLESSA

RVEL - Livello 45

RVER - Codice bene radice 1200428869

RVES - Codice bene componente 1200428930

OG - OGGETTO

OGT - OGGETTO

OGTD - Definizione dipinto

OGTV - Identificazione ciclo

OGTP - Posizione dipinto

SGT - SOGGETTO

SGTI - Identificazione Annunciazione

LC - LOCALIZZAZIONE GEOGRAFICO-AMMINISTRATIVA

PVC - LOCALIZZAZIONE GEOGRAFICO-AMMINISTRATIVA ATTUALE

PVCS - Stato Italia

PVCR - Regione Lazio

PVCP - Provincia RM

PVCC - Comune Roma

LDC - COLLOCAZIONE SPECIFICA

UB - UBICAZIONE E DATI PATRIMONIALI

UBO - Ubicazione originaria OR

INV - INVENTARIO DI MUSEO O SOPRINTENDENZA

INVN - Numero 95314

| | |
|--------------------------------------|----------------------------|
| INVD - Data | 1993 |
| DT - CRONOLOGIA | |
| DTZ - CRONOLOGIA GENERICA | |
| DTZG - Secolo | sec. XII |
| DTZS - Frazione di secolo | fine |
| DTS - CRONOLOGIA SPECIFICA | |
| DTSI - Da | 1190 |
| DTSV - Validità | ca. |
| DTSF - A | 1190 |
| DTSL - Validità | ca. |
| DTM - Motivazione cronologia | iscrizione |
| AU - DEFINIZIONE CULTURALE | |
| ATB - AMBITO CULTURALE | |
| ATBD - Denominazione | ambito romano |
| ATBR - Riferimento all'intervento | esecutore |
| ATBM - Motivazione dell'attribuzione | analisi stilistica |
| MT - DATI TECNICI | |
| MTC - Materia e tecnica | intonaco/ pittura a fresco |
| MIS - MISURE | |
| MISR - Mancanza | MNR |
| CO - CONSERVAZIONE | |
| STC - STATO DI CONSERVAZIONE | |
| STCC - Stato di conservazione | mediocre |
| RS - RESTAURI | |
| RST - RESTAURI | |
| RSTD - Data | 1939/ 1940 |
| RSTN - Nome operatore | Bellini |
| RST - RESTAURI | |
| RSTD - Data | 1946/ 1947 |
| RSTN - Nome operatore | Crucianelli A. |
| RST - RESTAURI | |
| RSTD - Data | 2003 |
| RSTS - Situazione | in corso di restauro |
| RSTE - Ente responsabile | SBAPPSAD RM |
| RSTN - Nome operatore | Tollo P. |
| DA - DATI ANALITICI | |
| DES - DESCRIZIONE | |
| DESO - Indicazioni sull'oggetto | NR (recupero pregresso) |
| DESI - Codifica Iconclass | 73 A 23 41 |
| | |

| | |
|---|--|
| DESS - Indicazioni sul soggetto | Personaggi: Gioacchino; Anna. Figure: ebrei; angeli. |
| ISR - ISCRIZIONI | |
| ISRC - Classe di appartenenza | documentaria |
| ISRL - Lingua | latino |
| ISRS - Tecnica di scrittura | a pennello |
| ISRT - Tipo di caratteri | lettere capitali |
| ISRP - Posizione | a destra |
| ISRI - Trascrizione | IOA / CHIM |
| TU - CONDIZIONE GIURIDICA E VINCOLI | |
| CDG - CONDIZIONE GIURIDICA | |
| CDGG - Indicazione generica | proprietà Ente religioso cattolico |
| DO - FONTI E DOCUMENTI DI RIFERIMENTO | |
| FTA - DOCUMENTAZIONE FOTOGRAFICA | |
| FTAX - Genere | documentazione allegata |
| FTAP - Tipo | fotografia b/n |
| FTAN - Codice identificativo | SBAS RM 161289 |
| BIB - BIBLIOGRAFIA | |
| BIBX - Genere | bibliografia specifica |
| BIBA - Autore | Wilpert J. |
| BIBD - Anno di edizione | 1916 |
| BIBH - Sigla per citazione | 00001483 |
| BIBI - V., tavv., figg. | tav. 259, fig. 3 |
| AD - ACCESSO AI DATI | |
| ADS - SPECIFICHE DI ACCESSO AI DATI | |
| ADSP - Profilo di accesso | 3 |
| ADSM - Motivazione | scheda di bene non adeguatamente sorvegliabile |
| CM - COMPILAZIONE | |
| CMP - COMPILAZIONE | |
| CMPD - Data | 1993 |
| CMPN - Nome | Di Tanna M. |
| FUR - Funzionario responsabile | Englen A. |
| RVM - TRASCRIZIONE PER INFORMATIZZAZIONE | |
| RVMD - Data | 2000 |
| RVMN - Nome | Ranucci C. |
| AGG - AGGIORNAMENTO - REVISIONE | |
| AGGD - Data | 2006 |
| AGGN - Nome | ARTPAST/ LUGLI A. |
| AGGF - Funzionario responsabile | NR (recupero pregresso) |