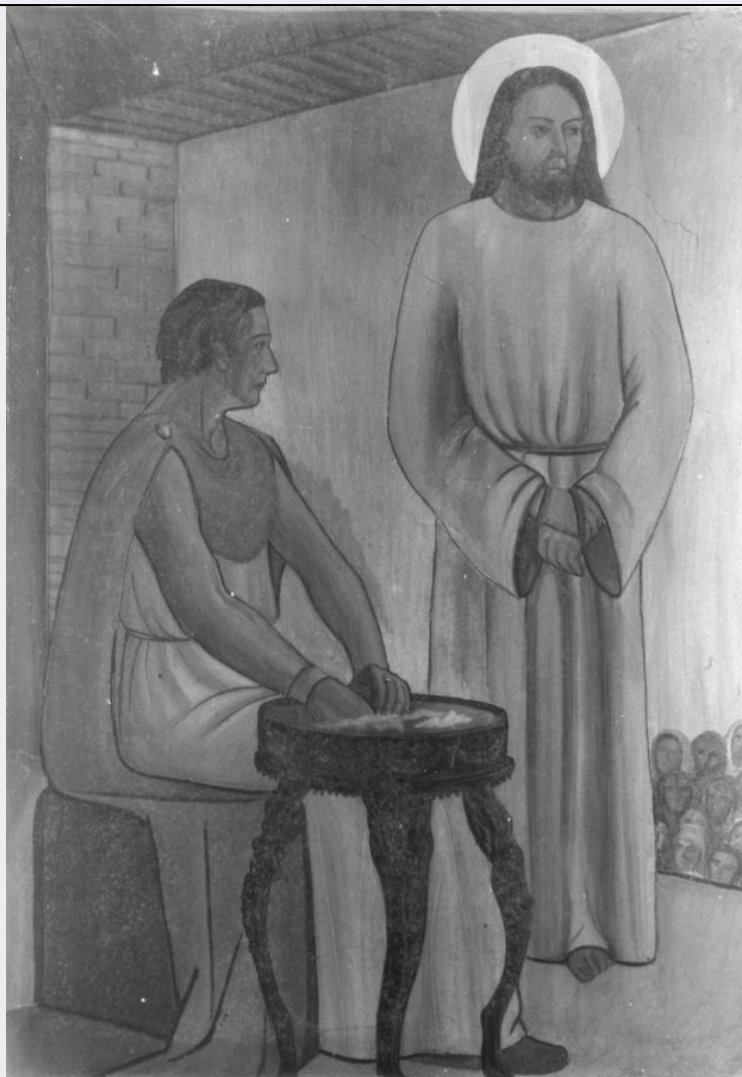


SCHEDA



CD - CODICI

TSK - Tipo scheda OA

LIR - Livello ricerca C

NCT - CODICE UNIVOCO

NCTR - Codice regione 12

NCTN - Numero catalogo generale 00428936

ESC - Ente schedatore S50

ECP - Ente competente S50

RV - RELAZIONI

RVE - STRUTTURA COMPLESSA

RVEL - Livello 1

RVER - Codice bene radice 1200428936

OG - OGGETTO

OGT - OGGETTO

OGTD - Definizione dipinto

OGTP - Posizione dipinto

SGT - SOGGETTO

SGTI - Identificazione

stazione I: Gesù condannato a morte

LC - LOCALIZZAZIONE GEOGRAFICO-AMMINISTRATIVA**PVC - LOCALIZZAZIONE GEOGRAFICO-AMMINISTRATIVA ATTUALE****PVCS - Stato**

Italia

PVCR - Regione

Lazio

PVCP - Provincia

RM

PVCC - Comune

Roma

**LDC - COLLOCAZIONE
SPECIFICA****UB - UBICAZIONE E DATI PATRIMONIALI****UBO - Ubicazione originaria**

OR

INV - INVENTARIO DI MUSEO O SOPRINTENDENZA**INVN - Numero**

95318

INVD - Data

1993

DT - CRONOLOGIA**DTZ - CRONOLOGIA GENERICA****DTZG - Secolo**

sec. XX

DTZS - Frazione di secolo

metà

DTS - CRONOLOGIA SPECIFICA**DTSI - Da**

1940

DTSV - Validità

ca.

DTSF - A

1950

DTSL - Validità

ca.

DTM - Motivazione cronologia

documentazione

AU - DEFINIZIONE CULTURALE**AUT - AUTORE****AUTR - Riferimento
all'intervento**

esecutore

**AUTM - Motivazione
dell'attribuzione**

documentazione

AUTN - Nome scelto

Boscaro Stefania Libera

AUTA - Dati anagrafici

1908/

AUTH - Sigla per citazione

00000781

MT - DATI TECNICI**MTC - Materia e tecnica**

muratura/ pittura a tempera

MIS - MISURE**MISL - Larghezza**

60

MIST - Validità

ca.

CO - CONSERVAZIONE**STC - STATO DI CONSERVAZIONE****STCC - Stato di
conservazione**

buono

DA - DATI ANALITICI

DES - DESCRIZIONE

DESO - Indicazioni sull'oggetto NR (recupero pregresso)

DESI - Codifica Iconclass 73 D 43 1 (1)

DESS - Indicazioni sul soggetto Personaggi: Cristo; Pilato.

TU - CONDIZIONE GIURIDICA E VINCOLI**CDG - CONDIZIONE GIURIDICA**

CDGG - Indicazione generica proprietà Ente religioso cattolico

DO - FONTI E DOCUMENTI DI RIFERIMENTO**FTA - DOCUMENTAZIONE FOTOGRAFICA**

FTAX - Genere documentazione allegata

FTAP - Tipo fotografia b/n

FTAN - Codice identificativo SBAS RM 161339

AD - ACCESSO AI DATI**ADS - SPECIFICHE DI ACCESSO AI DATI**

ADSP - Profilo di accesso 3

ADSM - Motivazione scheda di bene non adeguatamente sorvegliabile

CM - COMPILAZIONE**CMP - COMPILAZIONE**

CMPD - Data 1993

CMPN - Nome Di Tanna M.

FUR - Funzionario responsabile Englen A.

RVM - TRASCRIZIONE PER INFORMATIZZAZIONE

RVMD - Data 2000

RVMN - Nome Ranucci C.

AGG - AGGIORNAMENTO - REVISIONE

AGGD - Data 2006

AGGN - Nome ARTPAST/ LUGLI A.

AGGF - Funzionario responsabile NR (recupero pregresso)