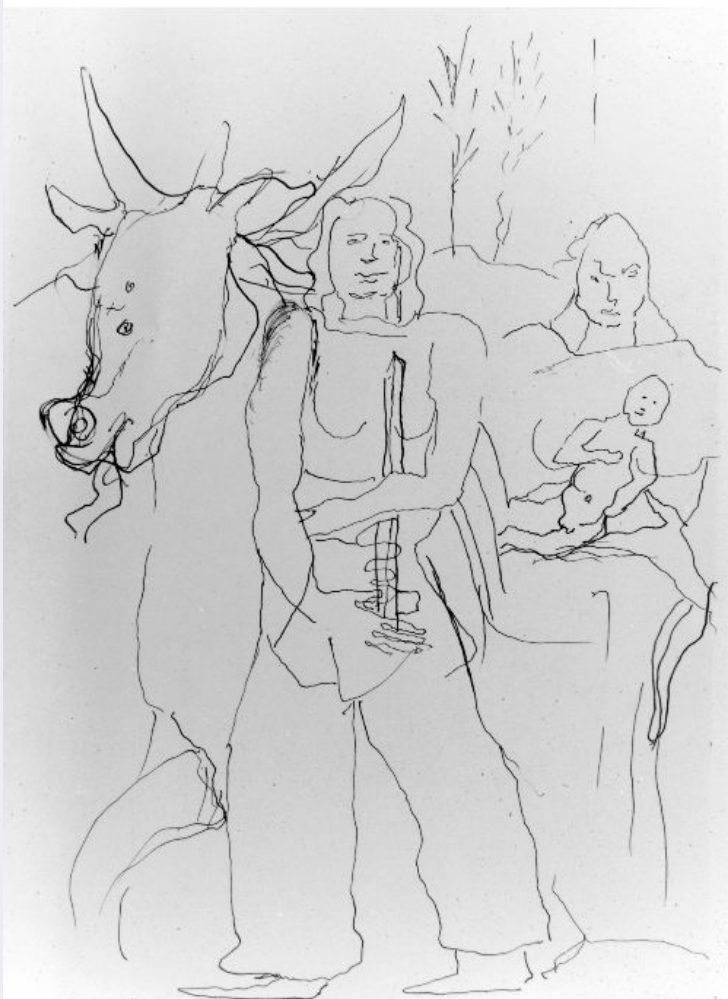


# SCHEDA



## CD - CODICI

TSK - Tipo scheda OA

LIR - Livello ricerca C

### NCT - CODICE UNIVOCO

NCTR - Codice regione 12

NCTN - Numero catalogo  
generale 01030711

ESC - Ente schedatore S50

ECP - Ente competente S50

## OG - OGGETTO

### OGT - OGGETTO

OGTD - Definizione dipinto

### SGT - SOGGETTO

SGTI - Identificazione Madonna con Bambino e Santi

## LC - LOCALIZZAZIONE GEOGRAFICO-AMMINISTRATIVA

### PVC - LOCALIZZAZIONE GEOGRAFICO-AMMINISTRATIVA ATTUALE

PVCS - Stato Italia

PVCR - Regione	Lazio
PVCP - Provincia	RM
PVCC - Comune	Roma
LDC - COLLOCAZIONE SPECIFICA	
DT - CRONOLOGIA	
DTZ - CRONOLOGIA GENERICA	
DTZG - Secolo	sec. XVI
DTZS - Frazione di secolo	seconda metà
DTS - CRONOLOGIA SPECIFICA	
DTSI - Da	1560
DTSV - Validità	ca.
DTSF - A	1575
DTSL - Validità	ca.
DTM - Motivazione cronologia	bibliografia
AU - DEFINIZIONE CULTURALE	
AUT - AUTORE	
AUTM - Motivazione dell'attribuzione	analisi stilistica
AUTN - Nome scelto	Siciolante Girolamo
AUTA - Dati anagrafici	1521/ 1575
AUTH - Sigla per citazione	00000979
MT - DATI TECNICI	
MTC - Materia e tecnica	tavola/ pittura a olio
MIS - MISURE	
MISA - Altezza	250
MISL - Larghezza	152
CO - CONSERVAZIONE	
STC - STATO DI CONSERVAZIONE	
STCC - Stato di conservazione	buono
DA - DATI ANALITICI	
DES - DESCRIZIONE	
DESO - Indicazioni sull'oggetto	NR (recupero pregresso)
DESI - Codifica Iconclass	11 F 42 22; 11H (Bonifacio); 11H (Francesco); 11 P 31 11(Bonifacio IX)
DESS - Indicazioni sul soggetto	Personaggi: santi..
NSC - Notizie storico-critiche	Il dipinto proviene dalla basilica di s.Pietro e fu commissionato da Onorato Caetani per la cappella di famiglia posta nella basilica. Esiste anche un disegno preparatorio del dipinto che mostra chiari influssi raffaelleschi mutuati dalla Madonna di Foligno. Fu trasferito dal Capitolo nella chiesa di S. Tommaso dopo il restauro del 1663.
TU - CONDIZIONE GIURIDICA E VINCOLI	

<b>CDG - CONDIZIONE GIURIDICA</b>	
<b>CDGG - Indicazione generica</b>	proprietà Ente religioso cattolico
<b>DO - FONTI E DOCUMENTI DI RIFERIMENTO</b>	
<b>FTA - DOCUMENTAZIONE FOTOGRAFICA</b>	
<b>FTAX - Genere</b>	documentazione allegata
<b>FTAP - Tipo</b>	fotografia b/n
<b>FTAN - Codice identificativo</b>	SBAS RM 207398
<b>BIB - BIBLIOGRAFIA</b>	
<b>BIBX - Genere</b>	bibliografia specifica
<b>BIBA - Autore</b>	Buchowiecki W.
<b>BIBD - Anno di edizione</b>	1984
<b>BIBN - V., pp., nn.</b>	125
<b>BIB - BIBLIOGRAFIA</b>	
<b>BIBX - Genere</b>	bibliografia specifica
<b>BIBA - Autore</b>	Strinati C.
<b>BIBD - Anno di edizione</b>	1979
<b>BIBN - V., pp., nn.</b>	p.13
<b>BIB - BIBLIOGRAFIA</b>	
<b>BIBX - Genere</b>	bibliografia specifica
<b>BIBA - Autore</b>	Strinati C.
<b>BIBD - Anno di edizione</b>	1992
<b>BIBN - V., pp., nn.</b>	II; 837-838
<b>BIB - BIBLIOGRAFIA</b>	
<b>BIBX - Genere</b>	bibliografia specifica
<b>BIBA - Autore</b>	Bruno R.
<b>BIBD - Anno di edizione</b>	1974
<b>BIBN - V., pp., nn.</b>	XXXIX; p.66-80
<b>AD - ACCESSO AI DATI</b>	
<b>ADS - SPECIFICHE DI ACCESSO AI DATI</b>	
<b>ADSP - Profilo di accesso</b>	3
<b>ADSM - Motivazione</b>	scheda di bene non adeguatamente sorvegliabile
<b>CM - COMPILAZIONE</b>	
<b>CMP - COMPILAZIONE</b>	
<b>CMPD - Data</b>	1996
<b>CMPN - Nome</b>	Ranucci C.
<b>FUR - Funzionario responsabile</b>	Englen A.
<b>AGG - AGGIORNAMENTO - REVISIONE</b>	
<b>AGGD - Data</b>	2006
<b>AGGN - Nome</b>	ARTPAST/ LUGLI A.
<b>AGGF - Funzionario responsabile</b>	NR (recupero pregresso)