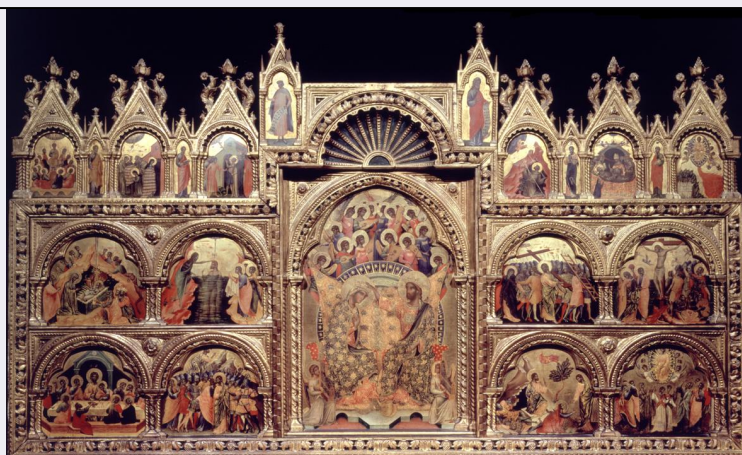


# SCHEDA



## CD - CODICI

TSK - Tipo scheda OA

LIR - Livello ricerca C

### NCT - CODICE UNIVOCO

NCTR - Codice regione 12

NCTN - Numero catalogo generale 00218403

ESC - Ente schedatore S50

ECP - Ente competente S50

## OG - OGGETTO

### OGT - OGGETTO

OGTD - Definizione decorazione pittorica

## LC - LOCALIZZAZIONE GEOGRAFICO-AMMINISTRATIVA

### PVC - LOCALIZZAZIONE GEOGRAFICO-AMMINISTRATIVA ATTUALE

PVCS - Stato Italia

PVCR - Regione Lazio

PVCP - Provincia LT

PVCC - Comune Terracina

### LDC - COLLOCAZIONE SPECIFICA

## DT - CRONOLOGIA

### DTZ - CRONOLOGIA GENERICA

DTZG - Secolo sec. XIX

DTZS - Frazione di secolo seconda metà

### DTS - CRONOLOGIA SPECIFICA

DTSI - Da 1850

DTSF - A 1899

DTM - Motivazione cronologia analisi stilistica

## AU - DEFINIZIONE CULTURALE

### AUT - AUTORE

AUTS - Riferimento

<b>all'autore</b>	scuola
<b>AUTM - Motivazione dell'attribuzione</b>	NR (recupero pregresso)
<b>AUTN - Nome scelto</b>	Monti Virginio
<b>AUTA - Dati anagrafici</b>	1852/ 1942
<b>AUTH - Sigla per citazione</b>	00000741
<b>CMM - COMMITTENZA</b>	
<b>CMMN - Nome</b>	Cardinale Antonelli
<b>CMMD - Data</b>	sec. XVIII
<b>CMMF - Fonte</b>	stemma
<b>MT - DATI TECNICI</b>	
<b>MTC - Materia e tecnica</b>	tela/ pittura a olio
<b>MTC - Materia e tecnica</b>	intonaco/ pittura
<b>MIS - MISURE</b>	
<b>MISA - Altezza</b>	1000
<b>MISL - Larghezza</b>	1000
<b>MIST - Validità</b>	ca.
<b>CO - CONSERVAZIONE</b>	
<b>STC - STATO DI CONSERVAZIONE</b>	
<b>STCC - Stato di conservazione</b>	discreto
<b>DA - DATI ANALITICI</b>	
<b>DES - DESCRIZIONE</b>	
<b>DESO - Indicazioni sull'oggetto</b>	La cappella a pianta quadrata coperta a volta è decorata da finte cornici, riquadrature marmoree e da tele dipinte poste sullo spessore dei pilastri e sulle pareti laterali, su registri sovrapposti. Da sinistra compaiono: S. Bernardino, S. Maddalena de Pazzi. La Madonna e le anime purganti (in basso), la Vergine e gli Apostoli (in alto) Cristo e l'Adultera (in lunetta) sulla parete sinistra. S. Alfonso, il Profeta Elia (parete di fondo sopra la nicchia). S. Teresa, S. Bonaventura. La Madonna del Carmelo (?) (in basso), Gesù fra i dottori (in alto), Cristo e il Centurione (in lunetta) sulla parete destra. S. Angelo Carmelitano, S. Tommaso. Nei pennacchi sono raffigurati gli Evangelisti. Stemmi partiti con tre stelle a sinistra e l'albero a destra compaiono sui pilastri d'ingresso.
<b>DESI - Codifica Iconclass</b>	NR (recupero pregresso)
<b>DESS - Indicazioni sul soggetto</b>	NR (recupero pregresso)
<b>STM - STEMMI, EMBLEMI, MARCHI</b>	
<b>STMC - Classe di appartenenza</b>	stemma
<b>STMQ - Qualificazione</b>	cardinalizio
<b>STMI - Identificazione</b>	Cardinale Antonelli
<b>STMP - Posizione</b>	sui pilastri d'ingresso
<b>STMD - Descrizione</b>	tre stelle a sinistra e l'albero a destra
	la cappella venne decorata su commissione del Card. Antonelli nell'ambito dei lavori che interessarono la chiesa nella seconda metà

<b>NSC - Notizie storico-critiche</b>	del sec. XIX. Pur non essendo firmate dal Monti, attivo altrove nella stessa chiesa, le tele propongono un programma e uno stile unitari che consentono di attribuire a questo pittore il progetto decorativo e alla sua scuola l'esecuzione.
<b>TU - CONDIZIONE GIURIDICA E VINCOLI</b>	
<b>CDG - CONDIZIONE GIURIDICA</b>	
<b>CDGG - Indicazione generica</b>	proprietà Ente religioso cattolico
<b>DO - FONTI E DOCUMENTI DI RIFERIMENTO</b>	
<b>FTA - DOCUMENTAZIONE FOTOGRAFICA</b>	
<b>FTAX - Genere</b>	documentazione allegata
<b>FTAP - Tipo</b>	fotografia b/n
<b>FTAN - Codice identificativo</b>	R12 CRD 1200218403A
<b>FTA - DOCUMENTAZIONE FOTOGRAFICA</b>	
<b>FTAX - Genere</b>	documentazione allegata
<b>FTAP - Tipo</b>	fotografia b/n
<b>AD - ACCESSO AI DATI</b>	
<b>ADS - SPECIFICHE DI ACCESSO AI DATI</b>	
<b>ADSP - Profilo di accesso</b>	3
<b>ADSM - Motivazione</b>	scheda di bene non adeguatamente sorvegliabile
<b>CM - COMPILAZIONE</b>	
<b>CMP - COMPILAZIONE</b>	
<b>CMPD - Data</b>	1989
<b>CMPN - Nome</b>	Pasquetti A.
<b>FUR - Funzionario responsabile</b>	Pedrocchi A.M.
<b>RVM - TRASCRIZIONE PER INFORMATIZZAZIONE</b>	
<b>RVMD - Data</b>	2006
<b>RVMN - Nome</b>	ARTPAST/ Pomponi M.
<b>AGG - AGGIORNAMENTO - REVISIONE</b>	
<b>AGGD - Data</b>	2006
<b>AGGN - Nome</b>	ARTPAST/ Pomponi M.
<b>AGGF - Funzionario responsabile</b>	NR (recupero pregresso)