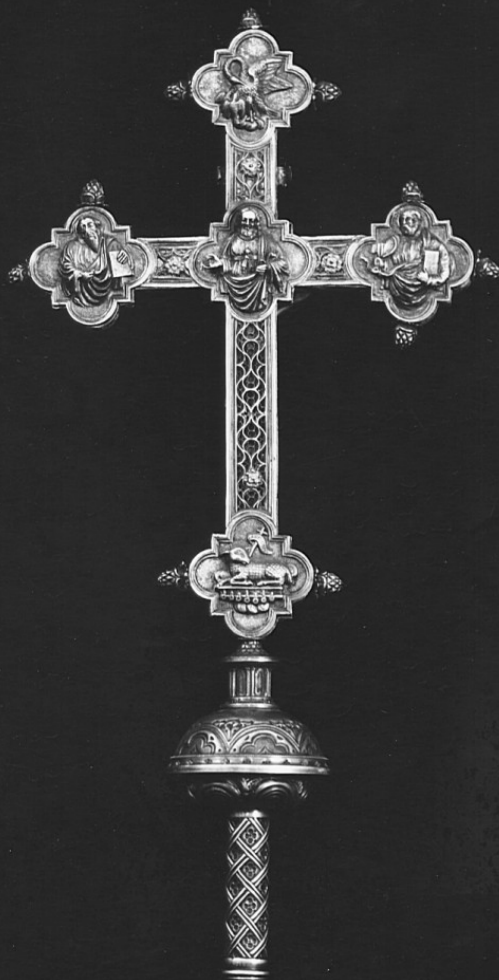


SCHEDA



CD - CODICI

TSK - Tipo scheda	OA
LIR - Livello ricerca	C
NCT - CODICE UNIVOCO	
NCTR - Codice regione	12
NCTN - Numero catalogo generale	00224632
ESC - Ente schedatore	S50
ECP - Ente competente	S50

OG - OGGETTO

OGT - OGGETTO

OGTD - Definizione croce processionale

LC - LOCALIZZAZIONE GEOGRAFICO-AMMINISTRATIVA

PVC - LOCALIZZAZIONE GEOGRAFICO-AMMINISTRATIVA ATTUALE

PVCS - Stato	Italia
PVCR - Regione	Lazio
PVCP - Provincia	RI
PVCC - Comune	Poggio Mirteto

LDC - COLLOCAZIONE SPECIFICA**DT - CRONOLOGIA****DTZ - CRONOLOGIA GENERICA****DTZG - Secolo** sec. XVI**DTS - CRONOLOGIA SPECIFICA****DTSI - Da** 1500**DTSF - A** 1599**DTM - Motivazione cronologia** analisi stilistica**AU - DEFINIZIONE CULTURALE****ATB - AMBITO CULTURALE****ATBD - Denominazione** ambito umbro**ATBM - Motivazione dell'attribuzione** analisi stilistica**MT - DATI TECNICI****MTC - Materia e tecnica** metallo/ argentatura**MIS - MISURE****MISA - Altezza** 73.5**MISL - Larghezza** 37.5**CO - CONSERVAZIONE****STC - STATO DI CONSERVAZIONE****STCC - Stato di conservazione** buono**DA - DATI ANALITICI****DES - DESCRIZIONE****DESO - Indicazioni sull'oggetto**

Le estremità lobate terminano con decorazioni a pigna, il fusto è cesellato con motivi a quadrifoglio. Recto: Cristo crocifisso sormontato dalla Vergine; alle estremità dei lati: quattro Evangelisti. Verso Cristo benedicente, s. Pietro e s. Paolo a mezzo busto, in alto il pellicano simbolo di Cristo, in basso l'Agnus Dei con il libro apocalittico con i sette sigilli. Il nodo è lavorato a sbalzo.

DESI - Codifica Iconclass NR (recupero pregresso)**DESS - Indicazioni sul soggetto** NR (recupero pregresso)**NSC - Notizie storico-critiche**

La traizione vuole che la croce sia stata rubata durante il Sacco di Roma del 1527 da San Giovanni in Laterano e poi abbandonata presso Galatina, ove fu rinvenuta e donata alla chiesa collegiata di Poggio Mirteto. I padri della Collegiata, visto che la croce proviene da S. Giovanni, la volevano restituire per correttezza, ma il Capitolo di S. Giovanni ne fece dono alla Collegiata. La croce è pregevole opera d'arte umbra e ripete ancora delle croci di Paolo Vanni, orafo perugino (v. la croce in S. Maria di Spello del 1398) nelle figure a mezzo busto entro le formelle polilobate nella sobria decorazione del fusto, anche se qui non vi è traccia di smalto come nelle croci del Vanni, nelle pigne decorative poste ai lati terminali delle formelle polilobate, tre per formella, disposte con un gusto molto sobrio tipico umbro a differenza della decoratissime croci abruzzesi.

TU - CONDIZIONE GIURIDICA E VINCOLI

CDG - CONDIZIONE GIURIDICA**CDGG - Indicazione
generica**

proprietà Ente religioso cattolico

DO - FONTI E DOCUMENTI DI RIFERIMENTO**FTA - DOCUMENTAZIONE FOTOGRAFICA****FTAX - Genere**

documentazione allegata

FTAP - Tipo

fotografia b/n

FTAN - Codice identificativo

SBAS RM 9894

FTA - DOCUMENTAZIONE FOTOGRAFICA**FTAX - Genere**

documentazione allegata

FTAP - Tipo

fotografia b/n

AD - ACCESSO AI DATI**ADS - SPECIFICHE DI ACCESSO AI DATI****ADSP - Profilo di accesso**

3

ADSM - Motivazione

scheda di bene non adeguatamente sorvegliabile

CM - COMPILAZIONE**CMP - COMPILAZIONE****CMPD - Data**

1972

CMPN - Nome

Prosperi Valenti S.

**FUR - Funzionario
responsabile**

Matthiae G.

RVM - TRASCRIZIONE PER INFORMATIZZAZIONE**RVMD - Data**

2006

RVMN - Nome

ARTPAST/ Pomponi M.

AGG - AGGIORNAMENTO - REVISIONE**AGGD - Data**

2006

AGGN - Nome

ARTPAST/ Pomponi M.

**AGGF - Funzionario
responsabile**

NR (recupero pregresso)