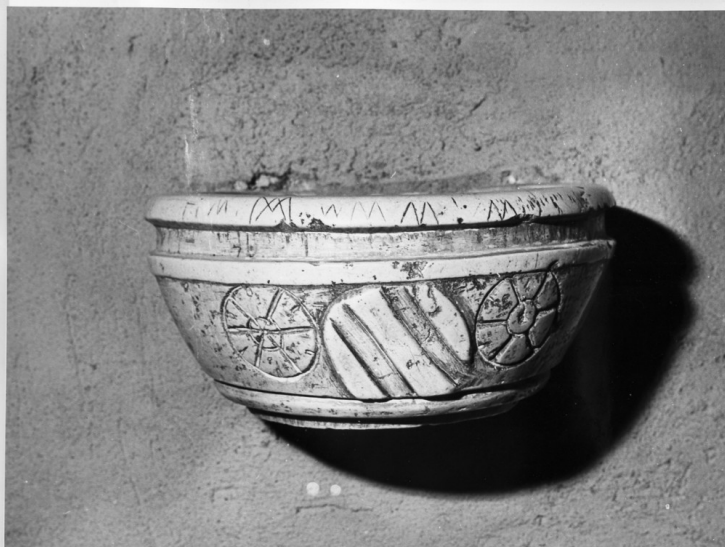


SCHEDA



CD - CODICI

TSK - Tipo scheda OA

LIR - Livello ricerca C

NCT - CODICE UNIVOCO

NCTR - Codice regione 12

NCTN - Numero catalogo generale 01052771

ESC - Ente schedatore S50

ECP - Ente competente S50

RV - RELAZIONI

RSE - RELAZIONI DIRETTE

RSER - Tipo relazione scheda storica

RSET - Tipo scheda OA

OG - OGGETTO

OGT - OGGETTO

OGTD - Definizione acquasantiera da parete

OGTV - Identificazione opera isolata

LC - LOCALIZZAZIONE GEOGRAFICO-AMMINISTRATIVA

PVC - LOCALIZZAZIONE GEOGRAFICO-AMMINISTRATIVA ATTUALE

PVCS - Stato Italia

PVCR - Regione Lazio

PVCP - Provincia RI

PVCC - Comune Scandriglia

LDC - COLLOCAZIONE SPECIFICA

DT - CRONOLOGIA

DTZ - CRONOLOGIA GENERICA

DTZG - Secolo sec. XV

DTZS - Frazione di secolo seconda metà

DTS - CRONOLOGIA SPECIFICA

DTSI - Da	1450
DTSF - A	1499
DTM - Motivazione cronologia	analisi stilistica

AU - DEFINIZIONE CULTURALE**ATB - AMBITO CULTURALE**

ATBD - Denominazione	ambito laziale
ATBM - Motivazione dell'attribuzione	analisi stilistica

MT - DATI TECNICI

MTC - Materia e tecnica	marmo/ intaglio
--------------------------------	-----------------

MIS - MISURE

MISU - Unità	cm.
MISD - Diametro	28

CO - CONSERVAZIONE**STC - STATO DI CONSERVAZIONE**

STCC - Stato di conservazione	discreto
--------------------------------------	----------

DA - DATI ANALITICI**DES - DESCRIZIONE**

DESO - Indicazioni sull'oggetto	A forma di bacinella, sul lato anteriore uno stemma.
DESI - Codifica Iconclass	NR (recupero pregresso)
DESS - Indicazioni sul soggetto	NR (recupero pregresso)

TU - CONDIZIONE GIURIDICA E VINCOLI**CDG - CONDIZIONE GIURIDICA**

CDGG - Indicazione generica	proprietà Ente religioso cattolico
------------------------------------	------------------------------------

DO - FONTI E DOCUMENTI DI RIFERIMENTO**FTA - DOCUMENTAZIONE FOTOGRAFICA**

FTAX - Genere	documentazione allegata
FTAP - Tipo	fotografia b/n
FTAN - Codice identificativo	SBAS RM 21863

AD - ACCESSO AI DATI**ADS - SPECIFICHE DI ACCESSO AI DATI**

ADSP - Profilo di accesso	3
ADSM - Motivazione	scheda di bene non adeguatamente sorvegliabile

CM - COMPILAZIONE**CMP - COMPILAZIONE**

CMPD - Data	1972
CMPN - Nome	Gigli L.
FUR - Funzionario responsabile	Matthiae G.

RVM - TRASCRIZIONE PER INFORMATIZZAZIONE**RVMD - Data** 2006**RVMN - Nome** ARTPAST/ Mitri S.**AGG - AGGIORNAMENTO - REVISIONE****AGGD - Data** 2006**AGGN - Nome** ARTPAST/ Mitri S.**AGGF - Funzionario
responsabile** NR (recupero pregresso)**AN - ANNOTAZIONI**