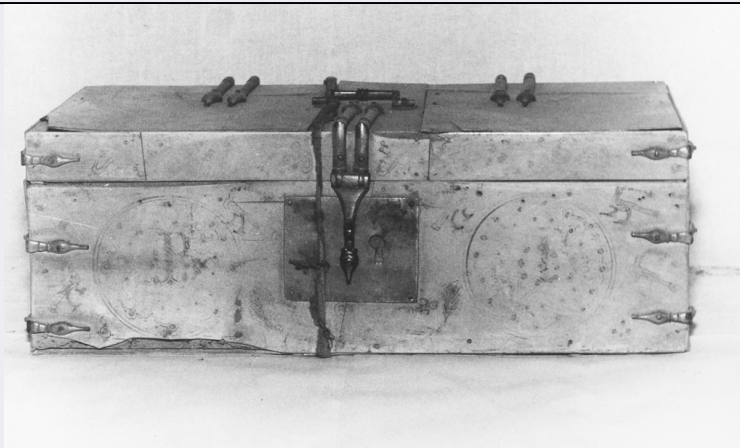


# SCHEDA



## CD - CODICI

TSK - Tipo scheda OA

LIR - Livello ricerca C

### NCT - CODICE UNIVOCO

NCTR - Codice regione 12

NCTN - Numero catalogo generale 00707671

ESC - Ente schedatore S50

ECP - Ente competente S50

## OG - OGGETTO

### OGT - OGGETTO

OGTD - Definizione reliquiario a teca

OGTT - Tipologia a cofanetto

## LC - LOCALIZZAZIONE GEOGRAFICO-AMMINISTRATIVA

### PVC - LOCALIZZAZIONE GEOGRAFICO-AMMINISTRATIVA ATTUALE

PVCS - Stato Italia

PVCR - Regione Lazio

PVCP - Provincia FR

PVCC - Comune Veroli

### LDC - COLLOCAZIONE SPECIFICA

## LA - ALTRE LOCALIZZAZIONI GEOGRAFICO-AMMINISTRATIVE

TCL - Tipo di localizzazione luogo di provenienza

### PRV - LOCALIZZAZIONE GEOGRAFICO-AMMINISTRATIVA

PRVR - Regione Lazio

PRVP - Provincia FR

PRVC - Comune Colleparado

### PRC - COLLOCAZIONE SPECIFICA

### PRD - DATA

PRDU - Data uscita 1813

**DT - CRONOLOGIA****DTZ - CRONOLOGIA GENERICA**

DTZG - Secolo secc. XI/ XII

**DTS - CRONOLOGIA SPECIFICA**

DTSI - Da 1000

DTSF - A 1199

DTM - Motivazione cronologia analisi stilistica

**AU - DEFINIZIONE CULTURALE****ATB - AMBITO CULTURALE**

ATBD - Denominazione ambito arabo-siciliano

ATBM - Motivazione dell'attribuzione NR (recupero pregresso)

**MT - DATI TECNICI**

MTC - Materia e tecnica avorio/ pittura

MTC - Materia e tecnica metallo/ doratura

**MIS - MISURE**

MISU - Unità cm.

MISA - Altezza 18

MISL - Larghezza 32

MISP - Profondità 11

**CO - CONSERVAZIONE****STC - STATO DI CONSERVAZIONE**

STCC - Stato di conservazione mediocre

STCS - Indicazioni specifiche scheggiato in più punti

**DA - DATI ANALITICI****DES - DESCRIZIONE**

DESO - Indicazioni sull'oggetto Cassetta rettangolare in lamina d'avorio, decorata con motivi geometrici e figure di animali. Rinforzi a punta di lancia e serratura in metallo dorato.

DESI - Codifica Iconclass NR (recupero pregresso)

DESS - Indicazioni sul soggetto NR (recupero pregresso)

**ISR - ISCRIZIONI**

ISRS - Tecnica di scrittura a pennello

ISRP - Posizione nell'ovale di sinistra

ISRI - Trascrizione P

NSC - Notizie storico-critiche Prodotto dell'arte arabo sicula dei secoli XI-XII. Cofanetti di tale tipo venivano frequentemente utilizzati nel mondo cristiano come reliquiari, questa cattedrale ne possiede altri quattro, un altro molto simile nella forma è conservato nel Tesoro della Cattedrale di Anagni, un altro ancora presso il Museo Sacro Vaticano. Il gruppo in possesso di questa cattedrale proviene da Trisulti da dove venne trasferito nel 1813.

**TU - CONDIZIONE GIURIDICA E VINCOLI**

**CDG - CONDIZIONE GIURIDICA****CDGG - Indicazione  
generica**

detenzione Ente religioso cattolico

**DO - FONTI E DOCUMENTI DI RIFERIMENTO****FTA - DOCUMENTAZIONE FOTOGRAFICA****FTAX - Genere**

documentazione allegata

**FTAP - Tipo**

fotografia b/n

**FTAN - Codice identificativo**

SBAS RM 7708

**AD - ACCESSO AI DATI****ADS - SPECIFICHE DI ACCESSO AI DATI****ADSP - Profilo di accesso**

3

**ADSM - Motivazione**

scheda di bene non adeguatamente sorvegliabile

**CM - COMPILAZIONE****CMP - COMPILAZIONE****CMPD - Data**

1975

**CMPN - Nome**

Rosazza P.

**FUR - Funzionario  
responsabile**

Pedrocchi A. M.

**RVM - TRASCRIZIONE PER INFORMATIZZAZIONE****RVMD - Data**

2005

**RVMN - Nome**

ARTPAST/ Bencetti F.

**AGG - AGGIORNAMENTO - REVISIONE****AGGD - Data**

2005

**AGGN - Nome**

ARTPAST/ Bencetti F.

**AGGF - Funzionario  
responsabile**

NR (recupero pregresso)