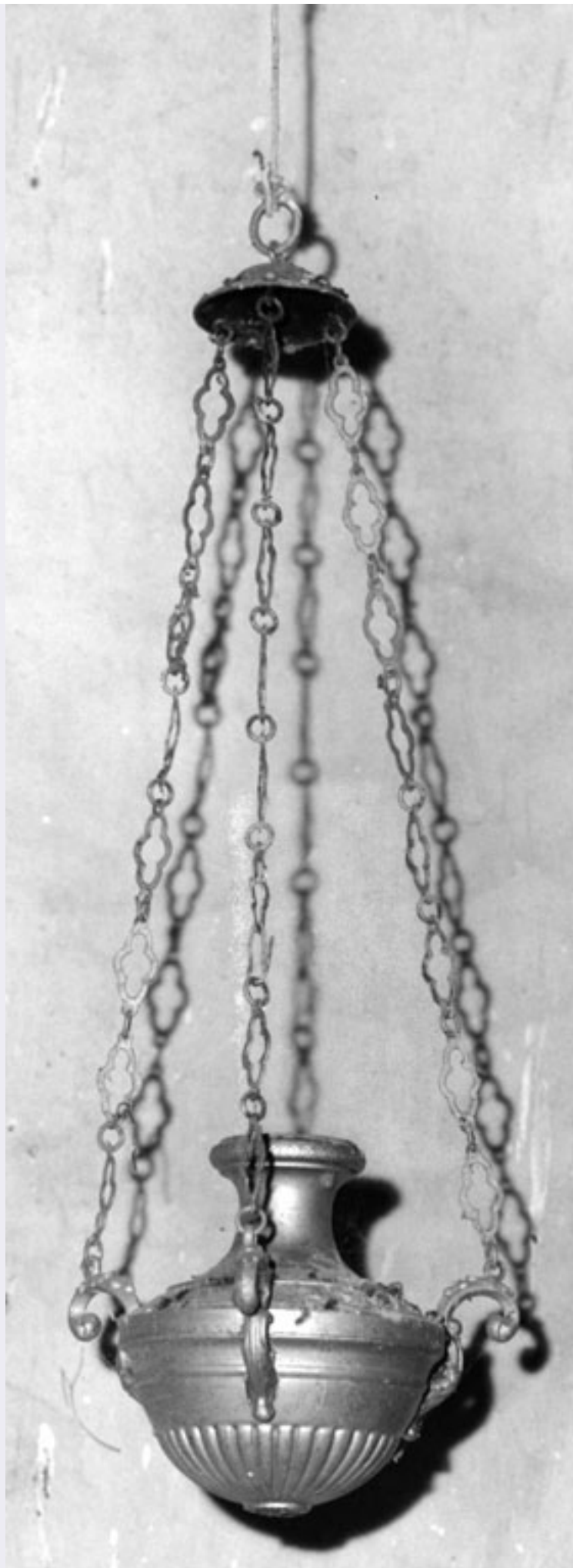


SCHEDA



CD - CODICI

TSK - Tipo scheda	OA
--------------------------	----

LIR - Livello ricerca	C
------------------------------	---

NCT - CODICE UNIVOCO

NCTR - Codice regione	12
------------------------------	----

NCTN - Numero catalogo generale	00930999
--	----------

ESC - Ente schedatore	R12
------------------------------	-----

ECP - Ente competente	S50
------------------------------	-----

OG - OGGETTO**OGT - OGGETTO**

OGTD - Definizione	lampada pensile
---------------------------	-----------------

LC - LOCALIZZAZIONE GEOGRAFICO-AMMINISTRATIVA**PVC - LOCALIZZAZIONE GEOGRAFICO-AMMINISTRATIVA ATTUALE**

PVCS - Stato	Italia
---------------------	--------

PVCR - Regione	Lazio
-----------------------	-------

PVCP - Provincia	RM
-------------------------	----

PVCC - Comune	Vicovaro
----------------------	----------

LDC - COLLOCAZIONE SPECIFICA**DT - CRONOLOGIA****DTZ - CRONOLOGIA GENERICA**

DTZG - Secolo	sec. XIX
----------------------	----------

DTZS - Frazione di secolo	seconda metà
----------------------------------	--------------

DTS - CRONOLOGIA SPECIFICA

DTSI - Da	1850
------------------	------

DTSF - A	1899
-----------------	------

DTM - Motivazione cronologia	analisi stilistica
-------------------------------------	--------------------

AU - DEFINIZIONE CULTURALE**ATB - AMBITO CULTURALE**

ATBD - Denominazione	ambito laziale
-----------------------------	----------------

ATBM - Motivazione dell'attribuzione	analisi stilistica
---	--------------------

MT - DATI TECNICI

MTC - Materia e tecnica	metallo/ laminazione/ sbalzo
--------------------------------	------------------------------

MIS - MISURE

MISA - Altezza	17
-----------------------	----

MISD - Diametro	25
------------------------	----

CO - CONSERVAZIONE**STC - STATO DI CONSERVAZIONE**

STCC - Stato di conservazione	cattivo
--------------------------------------	---------

STCS - Indicazioni specifiche	mananze nella parte terminale, abrasione delle superfici
--------------------------------------	--

DA - DATI ANALITICI**DES - DESCRIZIONE**

DESO - Indicazioni sull'oggetto Lampada frammentaria a forma di vaso a doppio corpo con base circolare e semplici modanature verticali e catene per la sospensione.

DESI - Codifica Iconclass NR (recupero pregresso)

DESS - Indicazioni sul soggetto NR (recupero pregresso)

NSC - Notizie storico-critiche Opera di mediocre fattura, di probabile artigiano locale, realizzata imitando modelli del XVIII secolo.

TU - CONDIZIONE GIURIDICA E VINCOLI**CDG - CONDIZIONE GIURIDICA**

CDGG - Indicazione generica proprietà Ente religioso cattolico

DO - FONTI E DOCUMENTI DI RIFERIMENTO**FTA - DOCUMENTAZIONE FOTOGRAFICA**

FTAX - Genere documentazione allegata

FTAP - Tipo fotografia b/n

FTAN - Codice identificativo CRD-RL 21863

AD - ACCESSO AI DATI**ADS - SPECIFICHE DI ACCESSO AI DATI**

ADSP - Profilo di accesso 3

ADSM - Motivazione scheda di bene non adeguatamente sorvegliabile

CM - COMPILAZIONE**CMP - COMPILAZIONE**

CMPD - Data 2003

CMPN - Nome Pomponi M.

FUR - Funzionario responsabile Pasquetti A.

RVM - TRASCRIZIONE PER INFORMATIZZAZIONE

RVMD - Data 2003

RVMN - Nome Pomponi M.

AGG - AGGIORNAMENTO - REVISIONE

AGGD - Data 2006

AGGN - Nome ARTPAST/ Ricci D.

AGGF - Funzionario responsabile NR (recupero pregresso)