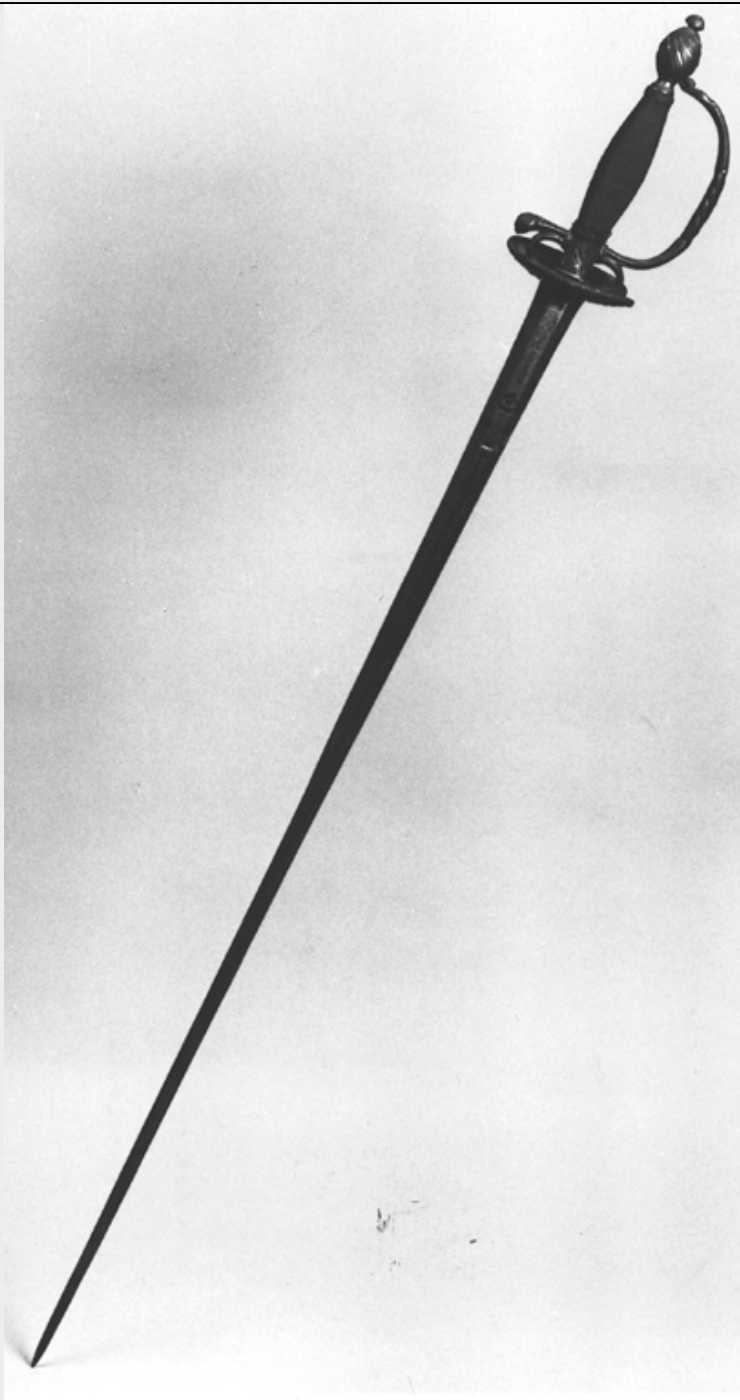


SCHEDA



CD - CODICI

TSK - Tipo scheda OA

LIR - Livello ricerca I

NCT - CODICE UNIVOCO

NCTR - Codice regione 12

NCTN - Numero catalogo generale 00759493

ESC - Ente schedatore S50

ECP - Ente competente S50

OG - OGGETTO

OGT - OGGETTO

OGTD - Definizione spadino

LC - LOCALIZZAZIONE GEOGRAFICO-AMMINISTRATIVA**PVC - LOCALIZZAZIONE GEOGRAFICO-AMMINISTRATIVA ATTUALE**

| | |
|------------------|---------------|
| PVCS - Stato | Italia |
| PVCR - Regione | Lazio |
| PVCP - Provincia | RM |
| PVCC - Comune | Civitavecchia |

LDC - COLLOCAZIONE SPECIFICA

| | |
|--|--------------------------------------|
| LDCT - Tipologia | caserma |
| LDCN - Denominazione | Caserma Giorgi |
| LDCU - Denominazione spazio viabilistico | Via Leopoli 36 |
| LDCM - Denominazione raccolta | Museo Storico della Scuola di Guerra |
| LDCS - Specifiche | Palestra |

UB - UBICAZIONE E DATI PATRIMONIALI**INV - INVENTARIO DI MUSEO O SOPRINTENDENZA**

| | |
|---------------|--------|
| INVN - Numero | PV 652 |
| INVD - Data | 1919 |

DT - CRONOLOGIA**DTZ - CRONOLOGIA GENERICA**

| | |
|---------------------------|------------|
| DTZG - Secolo | sec. XVIII |
| DTZS - Frazione di secolo | inizio |

DTS - CRONOLOGIA SPECIFICA

| | |
|------------------------------|--------------------|
| DTSI - Da | 1700 |
| DTSF - A | 1710 |
| DTM - Motivazione cronologia | analisi stilistica |

AU - DEFINIZIONE CULTURALE**ATB - AMBITO CULTURALE**

| | |
|--------------------------------------|--------------------|
| ATBD - Denominazione | produzione europea |
| ATBM - Motivazione dell'attribuzione | analisi stilistica |

MT - DATI TECNICI

| | |
|-------------------------|--------------------|
| MTC - Materia e tecnica | acciaio/ incisione |
| MTC - Materia e tecnica | ottone/ fusione |

MIS - MISURE

| | |
|------------------|----|
| MISA - Altezza | 93 |
| MISL - Larghezza | 10 |

CO - CONSERVAZIONE**STC - STATO DI CONSERVAZIONE**

| | |
|-------------------------------|-------|
| STCC - Stato di conservazione | buono |
|-------------------------------|-------|

DA - DATI ANALITICI**DES - DESCRIZIONE**

| | |
|---|---|
| DESO - Indicazioni sull'oggetto | Difesa a conchiglia in ottone. Impugnatura con manica di filetti. Pomo con scanalature tortili. Lama incisa con una corona e un'aquila ad ali spiegate. |
| DESI - Codifica Iconclass | NR (recupero pregresso) |
| DESS - Indicazioni sul soggetto | NR (recupero pregresso) |
| ISR - ISCRIZIONI | |
| ISRC - Classe di appartenenza | dedicatoria |
| ISRL - Lingua | latino |
| ISRS - Tecnica di scrittura | a incisione |
| ISRP - Posizione | sulla lama |
| ISRI - Trascrizione | (S)LU(S)/...LE.../...RO... |
| TU - CONDIZIONE GIURIDICA E VINCOLI | |
| CDG - CONDIZIONE GIURIDICA | |
| CDGG - Indicazione generica | proprietà Stato |
| CDGS - Indicazione specifica | Museo Nazionale del Palazzo di Venezia |
| CDGI - Indirizzo | Piazza San Marco 49, 00186 Roma |
| DO - FONTI E DOCUMENTI DI RIFERIMENTO | |
| FTA - DOCUMENTAZIONE FOTOGRAFICA | |
| FTAX - Genere | documentazione allegata |
| FTAP - Tipo | fotografia b/n |
| FTAN - Codice identificativo | SBAS RM 190282 |
| AD - ACCESSO AI DATI | |
| ADS - SPECIFICHE DI ACCESSO AI DATI | |
| ADSP - Profilo di accesso | 1 |
| ADSM - Motivazione | scheda contenente dati liberamente accessibili |
| CM - COMPILAZIONE | |
| CMP - COMPILAZIONE | |
| CMPD - Data | 1995 |
| CMPN - Nome | Sprega S. |
| FUR - Funzionario responsabile | Casanova M.L. |
| RVM - TRASCRIZIONE PER INFORMATIZZAZIONE | |
| RVMD - Data | 2005 |
| RVMN - Nome | ARTPAST/ Dell'Ariccia A. |
| AGG - AGGIORNAMENTO - REVISIONE | |
| AGGD - Data | 2005 |
| AGGN - Nome | ARTPAST/ Dell'Ariccia A. |
| AGGF - Funzionario responsabile | NR (recupero pregresso) |
| AN - ANNOTAZIONI | |

