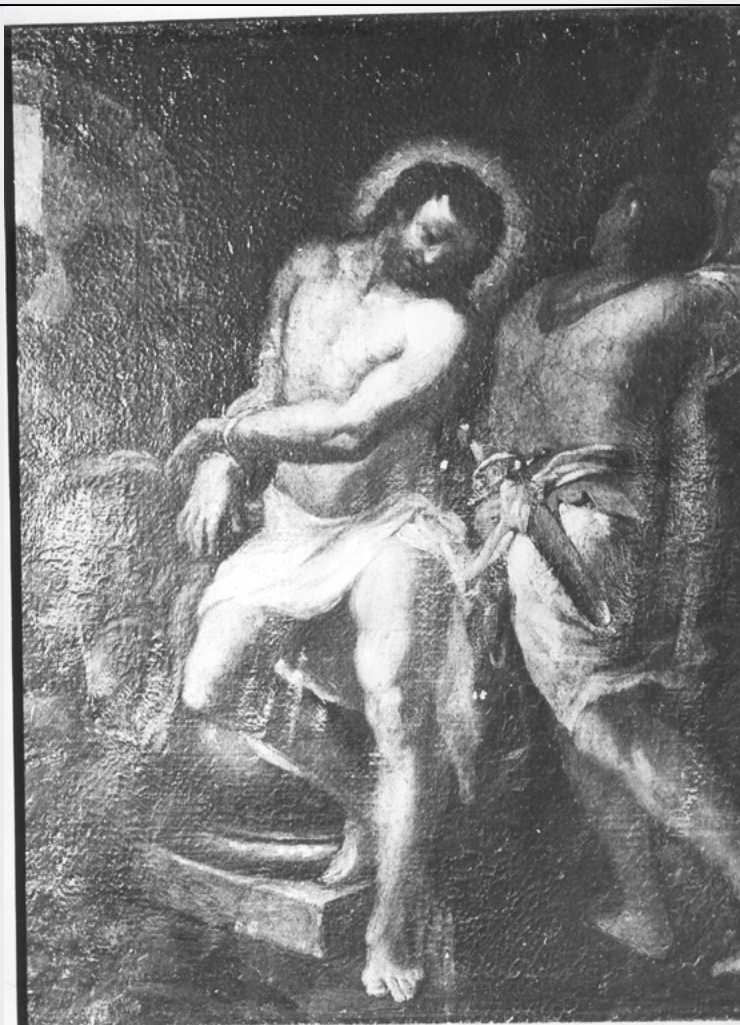


SCHEDA



CD - CODICI

TSK - Tipo scheda OA

LIR - Livello ricerca C

NCT - CODICE UNIVOCO

NCTR - Codice regione 12

NCTN - Numero catalogo generale 00007631

ESC - Ente schedatore S50

ECP - Ente competente S50

RV - RELAZIONI

RVE - STRUTTURA COMPLESSA

RVEL - Livello 7

RVER - Codice bene radice 1200007631

RVES - Codice bene componente 1200007634

OG - OGGETTO

OGT - OGGETTO

OGTD - Definizione dipinto

OGTV - Identificazione elemento d'insieme

SGT - SOGGETTO

SGTI - Identificazione	Cristo flagellato
-------------------------------	-------------------

LC - LOCALIZZAZIONE GEOGRAFICO-AMMINISTRATIVA**PVC - LOCALIZZAZIONE GEOGRAFICO-AMMINISTRATIVA ATTUALE**

PVCS - Stato	Italia
---------------------	--------

PVCR - Regione	Lazio
-----------------------	-------

PVCP - Provincia	RI
-------------------------	----

PVCC - Comune	Forano
----------------------	--------

LDC - COLLOCAZIONE SPECIFICA**DT - CRONOLOGIA****DTZ - CRONOLOGIA GENERICA**

DTZG - Secolo	sec. XVII
----------------------	-----------

DTZS - Frazione di secolo	fine
----------------------------------	------

DTS - CRONOLOGIA SPECIFICA

DTSI - Da	1690
------------------	------

DTSF - A	1699
-----------------	------

DTM - Motivazione cronologia	analisi stilistica
-------------------------------------	--------------------

AU - DEFINIZIONE CULTURALE**ATB - AMBITO CULTURALE**

ATBD - Denominazione	ambito romano
-----------------------------	---------------

ATBM - Motivazione dell'attribuzione	analisi stilistica
---	--------------------

MT - DATI TECNICI

MTC - Materia e tecnica	tela/ pittura a olio
--------------------------------	----------------------

MIS - MISURE

MISU - Unità	cm.
---------------------	-----

MISA - Altezza	45
-----------------------	----

MISL - Larghezza	35
-------------------------	----

CO - CONSERVAZIONE**STC - STATO DI CONSERVAZIONE**

STCC - Stato di conservazione	buono
--------------------------------------	-------

RS - RESTAURI**RST - RESTAURI**

RSTD - Data	1976 ca.
--------------------	----------

RSTE - Ente responsabile	Soprintendenza Gallerie del Lazio (L. Mortari)
---------------------------------	--

DA - DATI ANALITICI**DES - DESCRIZIONE**

DESO - Indicazioni sull'oggetto	NR (recupero pregresso)
--	-------------------------

DESI - Codifica Iconclass	NR (recupero pregresso)
----------------------------------	-------------------------

DESS - Indicazioni sul soggetto	Soggetti sacri: Gesù Cristo flagellato.
--	---

NSC - Notizie storico-critiche

Le tele sono opera di un discreto artista che lavorava nell'ambiente romano della fine del secolo XVII, con influssi del più accademico filone del Maratta e dell'ultimo epigono della scuola cortonesca, non senza una certa delicatezza di colore e fluidità di pennellata. Nel Cristo flagellato è forte la ricerca di potenziale drammatico: la figura del Cristo emerge investita dalla luce su uno sfondo scuro. L'ignoto artista sembra aver tratto ispirazione da esempi veneti cinquecenteschi e tizianeschi.

TU - CONDIZIONE GIURIDICA E VINCOLI**CDG - CONDIZIONE GIURIDICA****CDGG - Indicazione generica**

detenzione Ente religioso cattolico

DO - FONTI E DOCUMENTI DI RIFERIMENTO**FTA - DOCUMENTAZIONE FOTOGRAFICA****FTAX - Genere**

documentazione allegata

FTAP - Tipo

fotografia b/n

FTAN - Codice identificativo

SBAS RM 24786

AD - ACCESSO AI DATI**ADS - SPECIFICHE DI ACCESSO AI DATI****ADSP - Profilo di accesso**

3

ADSM - Motivazione

scheda di bene non adeguatamente sorvegliabile

CM - COMPILAZIONE**CMP - COMPILAZIONE****CMPD - Data**

1975

CMPN - Nome

Prosperi Valenti S.

FUR - Funzionario responsabile

Della Pergola P.

FUR - Funzionario responsabile

Englen A.

RVM - TRASCRIZIONE PER INFORMATIZZAZIONE**RVMD - Data**

2005

RVMN - Nome

ARTPAST/ Vinardi M.

AGG - AGGIORNAMENTO - REVISIONE**AGGD - Data**

1995

AGGN - Nome

De Ruggieri M. B.

AGGF - Funzionario responsabile

NR (recupero pregresso)

AGG - AGGIORNAMENTO - REVISIONE**AGGD - Data**

2005

AGGN - Nome

ARTPAST/ Vinardi M.

AGGF - Funzionario responsabile

NR (recupero pregresso)