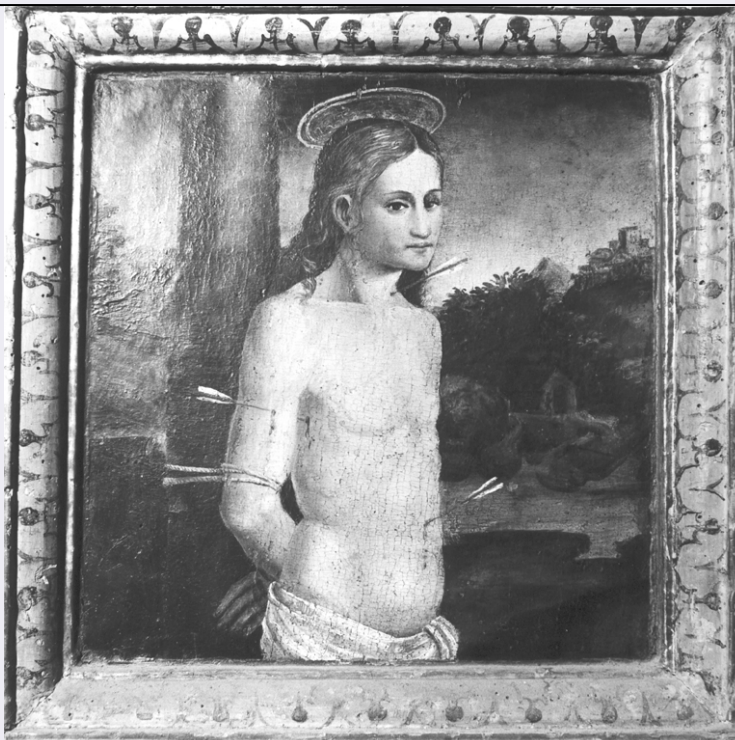


SCHEDA



CD - CODICI

TSK - Tipo scheda OA

LIR - Livello ricerca C

NCT - CODICE UNIVOCO

NCTR - Codice regione 12

NCTN - Numero catalogo generale 00240736

NCTS - Suffisso numero catalogo generale A

ESC - Ente schedatore S50

ECP - Ente competente S50

RV - RELAZIONI

RVE - STRUTTURA COMPLESSA

RVEL - Livello 3

RVER - Codice bene radice 1200240736 A

RVES - Codice bene componente 1200240737

OG - OGGETTO

OGT - OGGETTO

OGTD - Definizione dipinto

OGTV - Identificazione elemento d'insieme

SGT - SOGGETTO

SGTI - Identificazione San Sebastiano

LC - LOCALIZZAZIONE GEOGRAFICO-AMMINISTRATIVA

PVC - LOCALIZZAZIONE GEOGRAFICO-AMMINISTRATIVA ATTUALE

PVCS - Stato	Italia
PVCR - Regione	Lazio
PVCP - Provincia	RI
PVCC - Comune	Roccantica
LDC - COLLOCAZIONE SPECIFICA	
DT - CRONOLOGIA	
DTZ - CRONOLOGIA GENERICA	
DTZG - Secolo	sec. XVI
DTZS - Frazione di secolo	seconda metà
DTS - CRONOLOGIA SPECIFICA	
DTSI - Da	1561
DTSV - Validità	ca.
DTSF - A	1561
DTSL - Validità	ca.
DTM - Motivazione cronologia	documentazione
AU - DEFINIZIONE CULTURALE	
AUT - AUTORE	
AUTS - Riferimento all'autore	attribuito
AUTM - Motivazione dell'attribuzione	NR (recupero pregresso)
AUTN - Nome scelto	Torresani Bartolomeo
AUTA - Dati anagrafici	notizie sec. XVI
AUTH - Sigla per citazione	00002381
MT - DATI TECNICI	
MTC - Materia e tecnica	tavola/ pittura a tempera
MIS - MISURE	
MISU - Unità	cm.
MISA - Altezza	24.5
MISL - Larghezza	24.5
MISV - Varie	misure complessive dei vari scomparti che formano la predella, comprensiva di cornice: cm. 40x220
CO - CONSERVAZIONE	
STC - STATO DI CONSERVAZIONE	
STCC - Stato di conservazione	buono
RS - RESTAURI	
RST - RESTAURI	
RSTD - Data	1957
RSTE - Ente responsabile	Soprintendenza alle Gallerie del Lazio
RSTN - Nome operatore	Pelissoni F.
DA - DATI ANALITICI	
DES - DESCRIZIONE	

DESO - Indicazioni sull'oggetto	Alle due estremità della predella si trovano i due scomparti dal formato rettangolare raffiguranti San Sebastiano e Santa Lucia; Le tre scene centrali hanno formato rettangolare.
DESI - Codifica Iconclass	NR (recupero pregresso)
DESS - Indicazioni sul soggetto	Personaggi: San Sebastiano.
NSC - Notizie storico-critiche	Il dipinto è stato attribuito a Bartolomeo Torresani dal Sacchetti Sassetti (A. Sacchetti Sassetti, Lorenzo e Bartolomeo Torresani, pittori del sec. XVI, Roma 1932, p. 43) per i caratteri stilistici che richiamano appunto quelli del Torresani, e perchè la presenza dell'autore è attestata nella vicina Aspra (l'attuale Casperia) intorno al 1560-61. La predella è di notevole interesse artistico, e conferma i caratteri stilistici della pala, in cui, come affermava Luisa Mortari: "... gli arcaismi del pittore appaiono rianimati da una vivacità paesana assai gustosa." (L. Mortari, Opere d'arte in Sabina..., 1957, p. 51).
TU - CONDIZIONE GIURIDICA E VINCOLI	
CDG - CONDIZIONE GIURIDICA	
CDGG - Indicazione generica	detenzione Ente religioso cattolico
DO - FONTI E DOCUMENTI DI RIFERIMENTO	
FTA - DOCUMENTAZIONE FOTOGRAFICA	
FTAX - Genere	documentazione allegata
FTAP - Tipo	fotografia b/n
FTAN - Codice identificativo	SBAS RM 22122
BIB - BIBLIOGRAFIA	
BIBX - Genere	bibliografia specifica
BIBA - Autore	Palmegiani F.
BIBD - Anno di edizione	1932
BIBH - Sigla per citazione	00002757
BIBN - V., pp., nn.	pp. 571-572
BIB - BIBLIOGRAFIA	
BIBX - Genere	bibliografia specifica
BIBA - Autore	Mortari L.
BIBD - Anno di edizione	1957
BIBH - Sigla per citazione	00001954
BIBN - V., pp., nn.	p. 51
BIBI - V., tavv., figg.	tavv. 39-40
AD - ACCESSO AI DATI	
ADS - SPECIFICHE DI ACCESSO AI DATI	
ADSP - Profilo di accesso	3
ADSM - Motivazione	scheda di bene non adeguatamente sorvegliabile
CM - COMPILAZIONE	
CMP - COMPILAZIONE	
CMPD - Data	1972
CMPN - Nome	Non rinvenuto
FUR - Funzionario	

responsabile	Della Pergola P.
FUR - Funzionario responsabile	Englen A.
RVM - TRASCRIZIONE PER INFORMATIZZAZIONE	
RVMD - Data	2005
RVMN - Nome	ARTPAST/ Vinardi M.
AGG - AGGIORNAMENTO - REVISIONE	
AGGD - Data	1995
AGGN - Nome	De Ruggieri M. B.
AGGF - Funzionario responsabile	NR (recupero pregresso)
AGG - AGGIORNAMENTO - REVISIONE	
AGGD - Data	2005
AGGN - Nome	ARTPAST/ Vinardi M.
AGGF - Funzionario responsabile	NR (recupero pregresso)