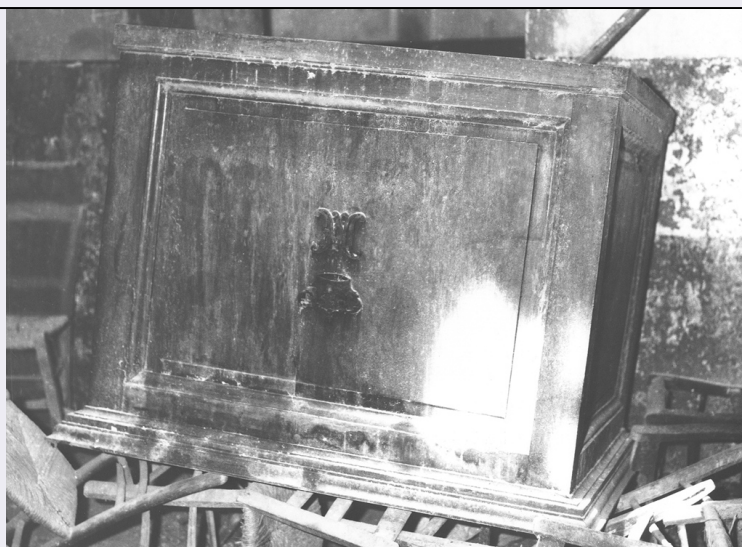


# SCHEDA



## CD - CODICI

|                                 |          |
|---------------------------------|----------|
| TSK - Tipo scheda               | OA       |
| LIR - Livello ricerca           | C        |
| <b>NCT - CODICE UNIVOCO</b>     |          |
| NCTR - Codice regione           | 12       |
| NCTN - Numero catalogo generale | 00233388 |
| ESC - Ente schedatore           | R12      |
| ECP - Ente competente           | S50      |

## OG - OGGETTO

### OGT - OGGETTO

|                    |         |
|--------------------|---------|
| OGTD - Definizione | pulpito |
|--------------------|---------|

## LC - LOCALIZZAZIONE GEOGRAFICO-AMMINISTRATIVA

### PVC - LOCALIZZAZIONE GEOGRAFICO-AMMINISTRATIVA ATTUALE

|                  |           |
|------------------|-----------|
| PVCS - Stato     | Italia    |
| PVCR - Regione   | Lazio     |
| PVCP - Provincia | LT        |
| PVCC - Comune    | Sperlonga |

### LDC - COLLOCAZIONE SPECIFICA

|  |   |
|--|---|
| LDCT - Tipologia                         | chiesa                                    |
| LDCQ - Qualificazione                    | sconsacrata                               |
| LDCN - Denominazione                     | Chiesa di S. Maria Assunta                |
| LDCU - Denominazione spazio viabilistico | NR (recupero pregresso)                   |
| LDCS - Specifiche                        | navata centrale, appoggiato a un pilastro |

## DT - CRONOLOGIA

### DTZ - CRONOLOGIA GENERICA

|               |          |
|---------------|----------|
| DTZG - Secolo | sec. XIX |
|---------------|----------|

### DTS - CRONOLOGIA SPECIFICA

|  |   |
|--|---|
| <b>DTSI - Da</b>                                       | 1800  |
| <b>DTSF - A</b>  | 1899  |
| <b>DTM - Motivazione cronologia</b>                    | analisi stilistica  |
| <b>AU - DEFINIZIONE CULTURALE</b>                      |   |
| <b>ATB - AMBITO CULTURALE</b>                          |   |
| <b>ATBD - Denominazione</b>                            | ambito Italia centrale  |
| <b>ATBM - Motivazione dell'attribuzione</b>            | analisi stilistica  |
| <b>MT - DATI TECNICI</b>                               |   |
| <b>MTC - Materia e tecnica</b>                         | legno   |
| <b>MIS - MISURE</b>                                    |   |
| <b>MISA - Altezza</b>                                  | 190   |
| <b>MISL - Larghezza</b>                                | 120   |
| <b>MISP - Profondità</b>                               | 98  |
| <b>MIST - Validità</b>                                 | ca.   |
| <b>CO - CONSERVAZIONE</b>                              |   |
| <b>STC - STATO DI CONSERVAZIONE</b>                    |   |
| <b>STCC - Stato di conservazione</b>                   | cattivo   |
| <b>STCS - Indicazioni specifiche</b>                   | parti mancanti, scheggiature, abrasioni   |
| <b>DA - DATI ANALITICI</b>                             |   |
| <b>DES - DESCRIZIONE</b>                               |   |
| <b>DESO - Indicazioni sull'oggetto</b>                 | La vasca rettangolare è profilata da una cornice in leggero aggetto. Il coronamento a baldacchino è collegato alla vasca da un retropulpito a cassettoni.                     |
| <b>DESI - Codifica Iconclass</b>                       | NR (recupero pregresso)   |
| <b>DESS - Indicazioni sul soggetto</b>                 | NR (recupero pregresso)   |
| <b>NSC - Notizie storico-critiche</b>                  | diversi nei materiali e nei motivi decorativi, vasca e coronamento del pulpito (e retropulpito) non sembrano coerenti. E' probabilmente comunque una cronologia ottocentesca. |
| <b>TU - CONDIZIONE GIURIDICA E VINCOLI</b>             |   |
| <b>CDG - CONDIZIONE GIURIDICA</b>                      |   |
| <b>CDGG - Indicazione generica</b>                     | proprietà Ente pubblico territoriale  |
| <b>CDGS - Indicazione specifica</b>                    | Comune di Sperlonga   |
| <b>ALN - MUTAMENTI TITOLARITA'/POSSESSO/DETENZIONE</b> |   |
| <b>ALNT - Tipo evento</b>                              | perdita   |
| <b>ALNN - Note</b>                                     | annotato a matita sulla scheda cartacea   |
| <b>DO - FONTI E DOCUMENTI DI RIFERIMENTO</b>           |   |
| <b>FTA - DOCUMENTAZIONE FOTOGRAFICA</b>                |   |
| <b>FTAX - Genere</b>                                   | documentazione allegata   |
| <b>FTAP - Tipo</b>                                     | fotografia b/n  |

|                                     |                     |
|-------------------------------------|---------------------|
| <b>FTAN - Codice identificativo</b> | SBAS RM 12_00233388 |
|-------------------------------------|---------------------|

#### **AD - ACCESSO AI DATI**

##### **ADS - SPECIFICHE DI ACCESSO AI DATI**

|                                  |   |
|----------------------------------|---|
| <b>ADSP - Profilo di accesso</b> | 1 |
|----------------------------------|---|

|                           |  |
|---------------------------|--|
| <b>ADSM - Motivazione</b> | scheda contenente dati liberamente accessibili |
|---------------------------|--|

#### **CM - COMPILAZIONE**

##### **CMP - COMPILAZIONE**

|                    |      |
|--------------------|------|
| <b>CMPD - Data</b> | 1990 |
|--------------------|------|

|                    |              |
|--------------------|--------------|
| <b>CMPN - Nome</b> | Pasquetti A. |
|--------------------|--------------|

|                                       |                |
|---------------------------------------|----------------|
| <b>FUR - Funzionario responsabile</b> | Pedrocchi A.M. |
|---------------------------------------|----------------|

##### **RVM - TRASCRIZIONE PER INFORMATIZZAZIONE**

|                    |      |
|--------------------|------|
| <b>RVMD - Data</b> | 2005 |
|--------------------|------|

|                    |                    |
|--------------------|--------------------|
| <b>RVMN - Nome</b> | ARTPAST/ Donato G. |
|--------------------|--------------------|

##### **AGG - AGGIORNAMENTO - REVISIONE**

|                    |      |
|--------------------|------|
| <b>AGGD - Data</b> | 2005 |
|--------------------|------|

|                    |                    |
|--------------------|--------------------|
| <b>AGGN - Nome</b> | ARTPAST/ Donato G. |
|--------------------|--------------------|

|  |                         |
|--|-------------------------|
| <b>AGGF - Funzionario responsabile</b> | NR (recupero pregresso) |
|--|-------------------------|