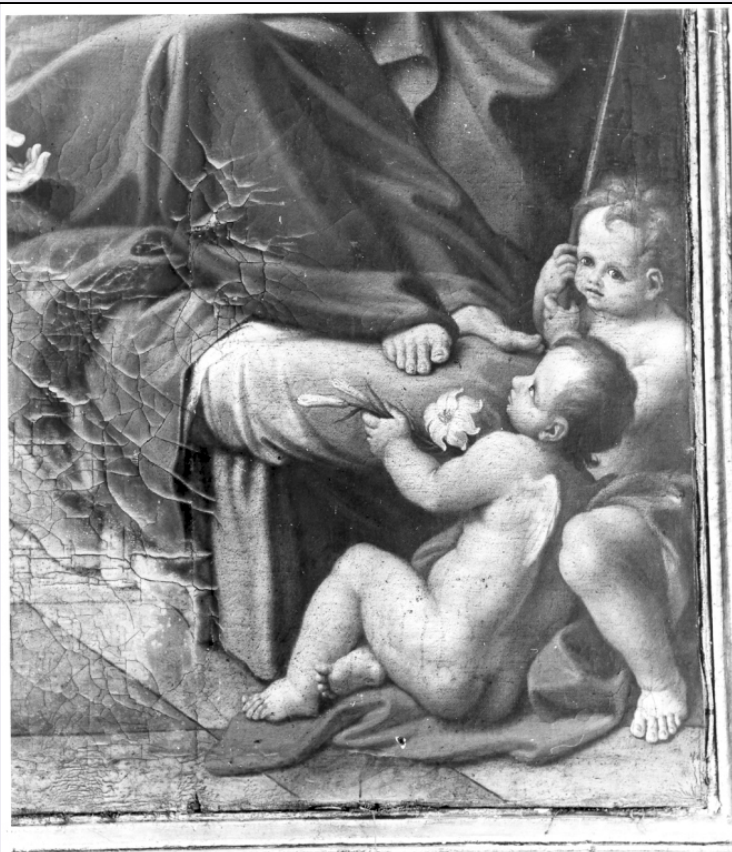


# SCHEDA



## CD - CODICI

TSK - Tipo scheda OA

LIR - Livello ricerca C

### NCT - CODICE UNIVOCO

NCTR - Codice regione 12

NCTN - Numero catalogo  
generale 00212272

ESC - Ente schedatore S50

ECP - Ente competente S50

## OG - OGGETTO

### OGT - OGGETTO

OGTD - Definizione dipinto

### SGT - SOGGETTO

SGTI - Identificazione Morte di San Giuseppe

## LC - LOCALIZZAZIONE GEOGRAFICO-AMMINISTRATIVA

### PVC - LOCALIZZAZIONE GEOGRAFICO-AMMINISTRATIVA ATTUALE

PVCS - Stato Italia

PVCR - Regione Lazio

PVCP - Provincia RI

PVCC - Comune Cittareale

### LDC - COLLOCAZIONE SPECIFICA

## UB - UBICAZIONE E DATI PATRIMONIALI

|  |                                     |
|--|-------------------------------------|
| UBO - Ubicazione originaria                  | OR                                  |
| <b>DT - CRONOLOGIA</b>                       |                                     |
| <b>DTZ - CRONOLOGIA GENERICA</b>             |                                     |
| DTZG - Secolo                                | sec. XVIII                          |
| DTZS - Frazione di secolo                    | seconda metà                        |
| <b>DTS - CRONOLOGIA SPECIFICA</b>            |                                     |
| DTSI - Da                                    | 1750                                |
| DTSV - Validità                              | ca.                                 |
| DTSF - A                                     | 1799                                |
| DTSL - Validità                              | ca.                                 |
| DTM - Motivazione cronologia                 | analisi stilistica                  |
| <b>AU - DEFINIZIONE CULTURALE</b>            |                                     |
| <b>ATB - AMBITO CULTURALE</b>                |                                     |
| ATBD - Denominazione                         | ambito laziale                      |
| ATBM - Motivazione dell'attribuzione         | analisi stilistica                  |
| <b>MT - DATI TECNICI</b>                     |                                     |
| MTC - Materia e tecnica                      | tela/ pittura a olio                |
| <b>MIS - MISURE</b>                          |                                     |
| MISA - Altezza                               | 150                                 |
| MISL - Larghezza                             | 100                                 |
| MIST - Validità                              | ca.                                 |
| <b>CO - CONSERVAZIONE</b>                    |                                     |
| <b>STC - STATO DI CONSERVAZIONE</b>          |                                     |
| STCC - Stato di conservazione                | mediocre                            |
| <b>DA - DATI ANALITICI</b>                   |                                     |
| <b>DES - DESCRIZIONE</b>                     |                                     |
| DESO - Indicazioni sull'oggetto              | NR (recupero pregresso)             |
| DESI - Codifica Iconclass                    | NR (recupero pregresso)             |
| DESS - Indicazioni sul soggetto              | Personaggi: San Giuseppe.           |
| <b>TU - CONDIZIONE GIURIDICA E VINCOLI</b>   |                                     |
| <b>CDG - CONDIZIONE GIURIDICA</b>            |                                     |
| CDGG - Indicazione generica                  | detenzione Ente religioso cattolico |
| <b>DO - FONTI E DOCUMENTI DI RIFERIMENTO</b> |                                     |
| <b>FTA - DOCUMENTAZIONE FOTOGRAFICA</b>      |                                     |
| FTAX - Genere                                | documentazione allegata             |
| FTAP - Tipo                                  | fotografia b/n                      |
| FTAN - Codice identificativo                 | SBAS RM 135187                      |
| <b>FTA - DOCUMENTAZIONE FOTOGRAFICA</b>      |                                     |
| FTAX - Genere                                | documentazione allegata             |

|   |  |
|---|--|
| <b>FTAP - Tipo</b>                              | fotografia b/n                                 |
| <b>FTA - DOCUMENTAZIONE FOTOGRAFICA</b>         |  |
| <b>FTAX - Genere</b>                            | documentazione allegata                        |
| <b>FTAP - Tipo</b>                              | fotografia b/n                                 |
| <b>AD - ACCESSO AI DATI</b>                     |  |
| <b>ADS - SPECIFICHE DI ACCESSO AI DATI</b>      |  |
| <b>ADSP - Profilo di accesso</b>                | 3  |
| <b>ADSM - Motivazione</b>                       | scheda di bene non adeguatamente sorvegliabile |
| <b>CM - COMPILAZIONE</b>                        |  |
| <b>CMP - COMPILAZIONE</b>                       |  |
| <b>CMPD - Data</b>                              | 1977   |
| <b>CMPN - Nome</b>                              | Mancini M.                                     |
| <b>FUR - Funzionario responsabile</b>           | Pedrocchi A.M.                                 |
| <b>RVM - TRASCRIZIONE PER INFORMATIZZAZIONE</b> |  |
| <b>RVMD - Data</b>                              | 2005   |
| <b>RVMN - Nome</b>                              | ARTPAST/Zizzi S.                               |
| <b>AGG - AGGIORNAMENTO - REVISIONE</b>          |  |
| <b>AGGD - Data</b>                              | 2005   |
| <b>AGGN - Nome</b>                              | ARTPAST/ Zizzi S.                              |
| <b>AGGF - Funzionario responsabile</b>          | NR (recupero pregresso)                        |