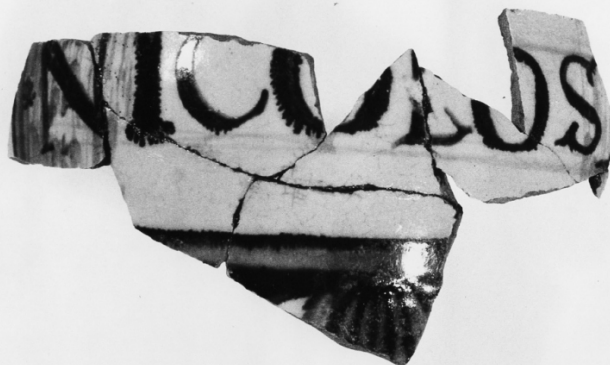


# SCHEDA



## CD - CODICI

TSK - Tipo scheda OA

LIR - Livello ricerca C

### NCT - CODICE UNIVOCO

NCTR - Codice regione 12

NCTN - Numero catalogo generale 00144533

ESC - Ente schedatore S50

ECP - Ente competente S50

## OG - OGGETTO

### OGT - OGGETTO

OGTD - Definizione brocca

OGTV - Identificazione frammento

## LC - LOCALIZZAZIONE GEOGRAFICO-AMMINISTRATIVA

### PVC - LOCALIZZAZIONE GEOGRAFICO-AMMINISTRATIVA ATTUALE

PVCS - Stato Italia

PVCR - Regione Lazio

PVCP - Provincia VT

PVCC - Comune Tuscania

### LDC - COLLOCAZIONE SPECIFICA

LDCT - Tipologia palazzo

LDCQ - Qualificazione museo

LDCU - Denominazione spazio viabilistico NR (recupero pregresso)

LDCM - Denominazione raccolta Museo di Colle S. Pietro

LDCS - Specifiche deposito

## DT - CRONOLOGIA

### DTZ - CRONOLOGIA GENERICA

|                           |              |
|---------------------------|--------------|
| DTZG - Secolo             | sec. XV      |
| DTZS - Frazione di secolo | seconda metà |

### DTS - CRONOLOGIA SPECIFICA

|                              |                    |
|------------------------------|--------------------|
| DTSI - Da                    | 1450               |
| DTSF - A                     | 1499               |
| DTM - Motivazione cronologia | analisi stilistica |

## AU - DEFINIZIONE CULTURALE

### ATB - AMBITO CULTURALE

|                                      |                      |
|--------------------------------------|----------------------|
| ATBD - Denominazione                 | manifattura faentina |
| ATBM - Motivazione dell'attribuzione | analisi stilistica   |

## MT - DATI TECNICI

|                         |                                       |
|-------------------------|---------------------------------------|
| MTC - Materia e tecnica | maiolica/ smaltura stannifera/ ramina |
|-------------------------|---------------------------------------|

### MIS - MISURE

|                 |     |
|-----------------|-----|
| MISD - Diametro | 15  |
| MIST - Validità | ca. |

## CO - CONSERVAZIONE

### STC - STATO DI CONSERVAZIONE

|                               |          |
|-------------------------------|----------|
| STCC - Stato di conservazione | mediocre |
|-------------------------------|----------|

## DA - DATI ANALITICI

### DES - DESCRIZIONE

|                                 |   |
|---------------------------------|---|
| DESO - Indicazioni sull'oggetto | frammento di pancia di brocca ricomposto da undici frammenti. Impasto depurato, rossiccio. Superfici ricoperte da smalto stannifero, bianco. Decorazione in celeste, ramina, giallo ferraccia e manganese, composta da un rosone con motivo "ad ali di rondine" all'esterno, contenente una fascia con scritta e motivi floreali. |
| DESI - Codifica Iconclass       | NR (recupero pregresso)   |
| DESS - Indicazioni sul soggetto | NR (recupero pregresso)   |

### ISR - ISCRIZIONI

|                                |  |
|--------------------------------|--|
| ISRC - Classe di appartenenza  | documentaria   |
| ISRS - Tecnica di scrittura    | a pennello   |
| ISRT - Tipo di caratteri       | lettere capitali   |
| ISRP - Posizione               | all'esterno  |
| ISRI - Trascrizione            | NICOLOSA   |
| NSC - Notizie storico-critiche | il frammento fa parte di un boccale per contenere spezie farmaceutiche ma troppo esiguo per poter analizzare approfonditamente la decorazione e collocarlo storicamente con precisione; tuttavia il tipo di smalto e le caratteristiche della scritta fanno supporre una manifattura faentina. |

## TU - CONDIZIONE GIURIDICA E VINCOLI

### CDG - CONDIZIONE GIURIDICA

|   |  |
|---|--|
| <b>CDGG - Indicazione generica</b>              | detenzione Stato                               |
| <b>CDGS - Indicazione specifica</b>             | NR (recupero pregresso)                        |
| <b>DO - FONTI E DOCUMENTI DI RIFERIMENTO</b>    |  |
| <b>FTA - DOCUMENTAZIONE FOTOGRAFICA</b>         |  |
| <b>FTAX - Genere</b>                            | documentazione allegata                        |
| <b>FTAP - Tipo</b>                              | fotografia b/n                                 |
| <b>FTAN - Codice identificativo</b>             | SBAS RM 58803                                  |
| <b>AD - ACCESSO AI DATI</b>                     |  |
| <b>ADS - SPECIFICHE DI ACCESSO AI DATI</b>      |  |
| <b>ADSP - Profilo di accesso</b>                | 1  |
| <b>ADSM - Motivazione</b>                       | scheda contenente dati liberamente accessibili |
| <b>CM - COMPILAZIONE</b>                        |  |
| <b>CMP - COMPILAZIONE</b>                       |  |
| <b>CMPD - Data</b>                              | 1977   |
| <b>CMPN - Nome</b>                              | Picchetto F.                                   |
| <b>FUR - Funzionario responsabile</b>           | Pedrocchi A.M.                                 |
| <b>RVM - TRASCRIZIONE PER INFORMATIZZAZIONE</b> |  |
| <b>RVMD - Data</b>                              | 2005   |
| <b>RVMN - Nome</b>                              | ARTPAST/ Tosti A.                              |
| <b>AGG - AGGIORNAMENTO - REVISIONE</b>          |  |
| <b>AGGD - Data</b>                              | 2005   |
| <b>AGGN - Nome</b>                              | ARTPAST/ Tosti A.                              |
| <b>AGGF - Funzionario responsabile</b>          | NR (recupero pregresso)                        |