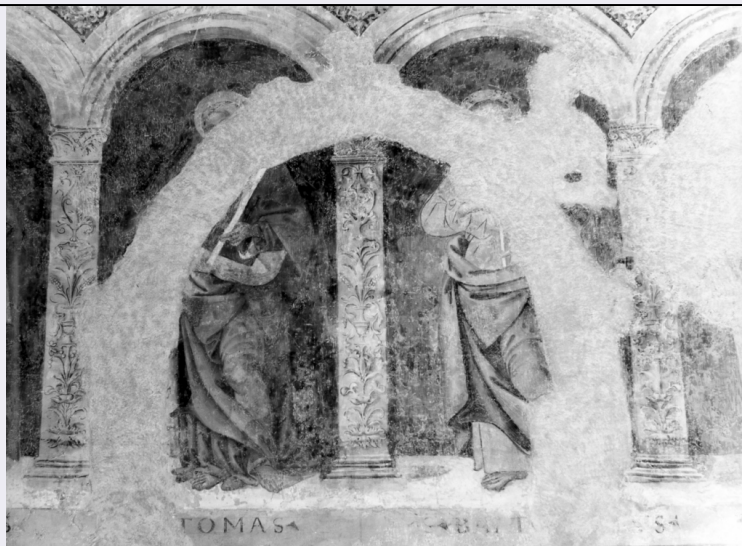


SCHEDA



CD - CODICI

TSK - Tipo scheda	OA
LIR - Livello ricerca	I
NCT - CODICE UNIVOCO	
NCTR - Codice regione	12
NCTN - Numero catalogo generale	00262277
ESC - Ente schedatore	S50
ECP - Ente competente	S50

RV - RELAZIONI

ROZ - Altre relazioni	1200262266
-----------------------	------------

OG - OGGETTO

OGT - OGGETTO

OGTD - Definizione	dipinto
--------------------	---------

SGT - SOGGETTO

SGTI - Identificazione	apostoli: Matteo, Andrea, Tommaso, Bartolomeo, Giacomo Maggiore e Paolo
------------------------	---

LC - LOCALIZZAZIONE GEOGRAFICO-AMMINISTRATIVA

PVC - LOCALIZZAZIONE GEOGRAFICO-AMMINISTRATIVA ATTUALE

PVCS - Stato	Italia
PVCR - Regione	Lazio
PVCP - Provincia	VT
PVCC - Comune	Bolsena

LDC - COLLOCAZIONE SPECIFICA

LDCT - Tipologia	chiesa
LDCN - Denominazione	Chiesa di S. Francesco (già Chiesa di Maria SS.ma)
LDCU - Denominazione spazio viabilistico	NR (recupero pregresso)
LDCS - Specifiche	coro, parete destra, registro mediano

DT - CRONOLOGIA

DTZ - CRONOLOGIA GENERICA

DTZG - Secolo sec. XV

DTS - CRONOLOGIA SPECIFICA

DTSI - Da 1495

DTSF - A 1495

DTM - Motivazione cronologia bibliografia

AU - DEFINIZIONE CULTURALE**AUT - AUTORE**

AUTM - Motivazione dell'attribuzione bibliografia

AUTN - Nome scelto D'Avanzarano Giovan Francesco detto Fantastico

AUTA - Dati anagrafici 1465 ca./ 1530

AUTH - Sigla per citazione 00002378

AUT - AUTORE

AUTM - Motivazione dell'attribuzione bibliografia

AUTN - Nome scelto Giovanni Paolo di Falente da Roma

AUTA - Dati anagrafici notizie fine sec. XV

AUTH - Sigla per citazione 00002494

AUT - AUTORE

AUTM - Motivazione dell'attribuzione bibliografia

AUTN - Nome scelto Francesco di Giovanni d'Adamo

AUTA - Dati anagrafici notizie fine sec. XV

AUTH - Sigla per citazione 00002495

MT - DATI TECNICI

MTC - Materia e tecnica intonaco/ pittura a fresco

MIS - MISURE

MISR - Mancanza MNR

CO - CONSERVAZIONE**STC - STATO DI CONSERVAZIONE**

STCC - Stato di conservazione cattivo

STCS - Indicazioni specifiche lacune

DA - DATI ANALITICI**DES - DESCRIZIONE**

DESO - Indicazioni sull'oggetto NR (recupero pregresso)

DESI - Codifica Iconclass NR (recupero pregresso)

DESS - Indicazioni sul soggetto Personaggi: San Matteo; Sant'Andrea; San Tommaso; San Bartolomeoa; San Giacomo Maggiore; San Paolo. Attributi: (Sant'Andrea) croce; libro.

TU - CONDIZIONE GIURIDICA E VINCOLI

CDG - CONDIZIONE GIURIDICA

CDGG - Indicazione generica	detenzione Ente pubblico territoriale
CDGS - Indicazione specifica	Comune di Bolsena

DO - FONTI E DOCUMENTI DI RIFERIMENTO**FTA - DOCUMENTAZIONE FOTOGRAFICA**

FTAX - Genere	documentazione allegata
FTAP - Tipo	fotografia b/n
FTAN - Codice identificativo	SBAS RM SI 3284

FTA - DOCUMENTAZIONE FOTOGRAFICA

FTAX - Genere	documentazione allegata
FTAP - Tipo	fotografia b/n
FTAN - Codice identificativo	SBAS RM SI 3285

FTA - DOCUMENTAZIONE FOTOGRAFICA

FTAX - Genere	documentazione allegata
FTAP - Tipo	fotografia b/n
FTAN - Codice identificativo	SBAS RM SI 3286

AD - ACCESSO AI DATI**ADS - SPECIFICHE DI ACCESSO AI DATI**

ADSP - Profilo di accesso	1
ADSM - Motivazione	scheda contenente dati liberamente accessibili

CM - COMPILAZIONE**CMP - COMPILAZIONE**

CMPD - Data	1993
CMPN - Nome	Papi M. F.
FUR - Funzionario responsabile	Pedrocchi A.M.

RVM - TRASCRIZIONE PER INFORMATIZZAZIONE

RVMD - Data	2005
RVMN - Nome	ARTPAST/ Tosti A.

AGG - AGGIORNAMENTO - REVISIONE

AGGD - Data	2005
AGGN - Nome	ARTPAST/ Tosti A.
AGGF - Funzionario responsabile	NR (recupero pregresso)