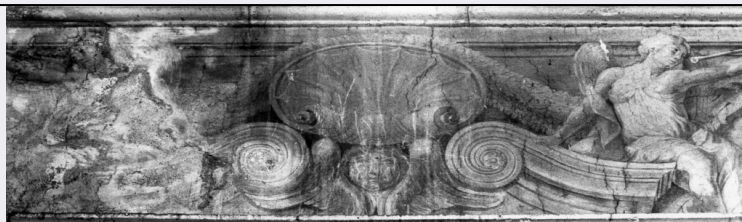


SCHEDA



CD - CODICI

| | |
|---------------------------------|----------|
| TSK - Tipo scheda | OA |
| LIR - Livello ricerca | I |
| NCT - CODICE UNIVOCO | |
| NCTR - Codice regione | 12 |
| NCTN - Numero catalogo generale | 00702435 |
| ESC - Ente schedatore | S50 |
| ECP - Ente competente | S50 |

RV - RELAZIONI

| | |
|-----------------------|------------|
| ROZ - Altre relazioni | 1200702434 |
|-----------------------|------------|

OG - OGGETTO

OGT - OGGETTO

| | |
|------------------------|----------------------|
| OGTD - Definizione | dipinto |
| OGTV - Identificazione | complesso decorativo |

QNT - QUANTITA'

| | |
|---------------|---|
| QNTN - Numero | 3 |
|---------------|---|

SGT - SOGGETTO

| | |
|------------------------|--|
| SGTI - Identificazione | motivi decorativi a volute con conchiglie e Vittorie alate |
|------------------------|--|

LC - LOCALIZZAZIONE GEOGRAFICO-AMMINISTRATIVA

PVC - LOCALIZZAZIONE GEOGRAFICO-AMMINISTRATIVA ATTUALE

| | |
|------------------|---------|
| PVCS - Stato | Italia |
| PVCR - Regione | Lazio |
| PVCP - Provincia | VT |
| PVCC - Comune | Viterbo |

LDC - COLLOCAZIONE SPECIFICA

| | |
|--|-------------------------------|
| LDCT - Tipologia | chiesa |
| LDCN - Denominazione | Chiesa di S. Maria della Pace |
| LDCU - Denominazione spazio viabilistico | NR (recupero pregresso) |
| LDCS - Specifiche | navata |

DT - CRONOLOGIA

DTZ - CRONOLOGIA GENERICA

| | |
|---------------|-----------|
| DTZG - Secolo | sec. XVII |
|---------------|-----------|

DTS - CRONOLOGIA SPECIFICA

| | |
|-----------|------|
| DTSI - Da | 1667 |
|-----------|------|

| | |
|--|---|
| DTSV - Validità | post |
| DTSF - A | 1667 |
| DTSL - Validità | post |
| DTM - Motivazione cronologia | analisi storica |
| AU - DEFINIZIONE CULTURALE | |
| ATB - AMBITO CULTURALE | |
| ATBD - Denominazione | ambito viterbese |
| ATBM - Motivazione dell'attribuzione | analisi stilistica |
| MT - DATI TECNICI | |
| MTC - Materia e tecnica | intonaco/ pittura a fresco |
| MIS - MISURE | |
| MISR - Mancanza | MNR |
| CO - CONSERVAZIONE | |
| STC - STATO DI CONSERVAZIONE | |
| STCC - Stato di conservazione | cattivo |
| STCS - Indicazioni specifiche | lacune; crepe |
| DA - DATI ANALITICI | |
| DES - DESCRIZIONE | |
| DESO - Indicazioni sull'oggetto | NR (recupero pregresso) |
| DESI - Codifica Iconclass | NR (recupero pregresso) |
| DESS - Indicazioni sul soggetto | Decorazioni: volute; conchiglia. Figure: cherubino. Personificazioni: vittoria alata. |
| TU - CONDIZIONE GIURIDICA E VINCOLI | |
| CDG - CONDIZIONE GIURIDICA | |
| CDGG - Indicazione generica | proprietà Ente pubblico territoriale |
| CDGS - Indicazione specifica | Comune di Viterbo |
| DO - FONTI E DOCUMENTI DI RIFERIMENTO | |
| FTA - DOCUMENTAZIONE FOTOGRAFICA | |
| FTAX - Genere | documentazione allegata |
| FTAP - Tipo | fotografia b/n |
| FTAN - Codice identificativo | SBAS RM 180771 |
| AD - ACCESSO AI DATI | |
| ADS - SPECIFICHE DI ACCESSO AI DATI | |
| ADSP - Profilo di accesso | 1 |
| ADSM - Motivazione | scheda contenente dati liberamente accessibili |
| CM - COMPILAZIONE | |
| CMP - COMPILAZIONE | |
| CMPD - Data | 1994 |

| | |
|---|-------------------------|
| CMPN - Nome | Testa L. |
| FUR - Funzionario responsabile | Pedrocchi A.M. |
| RVM - TRASCRIZIONE PER INFORMATIZZAZIONE | |
| RVMD - Data | 2005 |
| RVMN - Nome | ARTPAST/ Tosti A. |
| AGG - AGGIORNAMENTO - REVISIONE | |
| AGGD - Data | 2005 |
| AGGN - Nome | ARTPAST/ Tosti A. |
| AGGF - Funzionario responsabile | NR (recupero pregresso) |