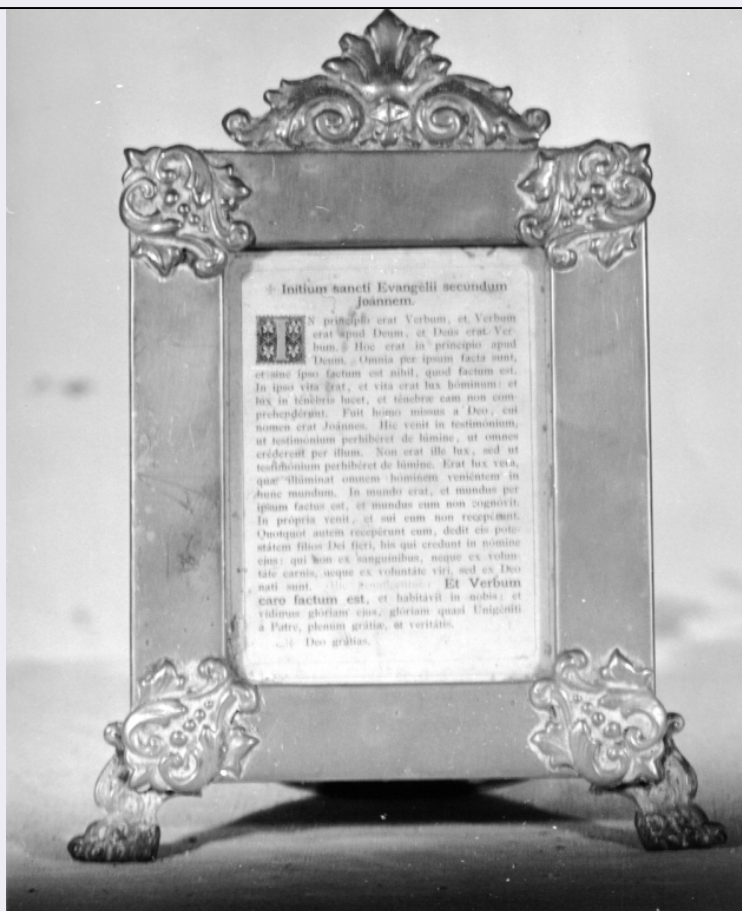


# SCHEDA



## CD - CODICI

TSK - Tipo scheda OA

LIR - Livello ricerca C

### NCT - CODICE UNIVOCO

NCTR - Codice regione 12

NCTN - Numero catalogo generale 00172888

ESC - Ente schedatore S50

ECP - Ente competente S50

## OG - OGGETTO

### OGT - OGGETTO

OGTD - Definizione servizio di cartagloria

### QNT - QUANTITA'

QNTN - Numero 3

## LC - LOCALIZZAZIONE GEOGRAFICO-AMMINISTRATIVA

### PVC - LOCALIZZAZIONE GEOGRAFICO-AMMINISTRATIVA ATTUALE

PVCS - Stato Italia

PVCR - Regione Lazio

PVCP - Provincia RI

PVCC - Comune Amatrice

### LDC - COLLOCAZIONE SPECIFICA

**DT - CRONOLOGIA****DTZ - CRONOLOGIA GENERICA**

**DTZG - Secolo** sec. XIX

**DTS - CRONOLOGIA SPECIFICA**

**DTSI - Da** 1800

**DTSF - A** 1899

**DTM - Motivazione cronologia** analisi stilistica

**AU - DEFINIZIONE CULTURALE****ATB - AMBITO CULTURALE**

**ATBD - Denominazione** ambito laziale

**ATBM - Motivazione dell'attribuzione** analisi stilistica

**MT - DATI TECNICI**

**MTC - Materia e tecnica** metallo/ doratura

**MIS - MISURE**

**MISA - Altezza** 27

**MISL - Larghezza** 25

**MISV - Varie** MISA: 26 MISL: 20

**CO - CONSERVAZIONE****STC - STATO DI CONSERVAZIONE**

**STCC - Stato di conservazione** mediocre

**STCS - Indicazioni specifiche** la grande è priva di zampe

**DA - DATI ANALITICI****DES - DESCRIZIONE**

**DESO - Indicazioni sull'oggetto** Su due zampe leonine poggia la cornice liscia con girali applicati sugli angoli, in alto decorazione a volute

**DESI - Codifica Iconclass** NR (recupero pregresso)

**DESS - Indicazioni sul soggetto** NR (recupero pregresso)

**TU - CONDIZIONE GIURIDICA E VINCOLI****CDG - CONDIZIONE GIURIDICA**

**CDGG - Indicazione generica** detenzione Ente religioso cattolico

**DO - FONTI E DOCUMENTI DI RIFERIMENTO****FTA - DOCUMENTAZIONE FOTOGRAFICA**

**FTAX - Genere** documentazione allegata

**FTAP - Tipo** fotografia b/n

**FTAN - Codice identificativo** SBAS RM 87848

**AD - ACCESSO AI DATI****ADS - SPECIFICHE DI ACCESSO AI DATI**

**ADSP - Profilo di accesso** 3

**ADSM - Motivazione** scheda di bene non adeguatamente sorvegliabile

**CM - COMPILAZIONE****CMP - COMPILAZIONE**

<b>CMPD - Data</b>	1981
<b>CMPN - Nome</b>	Borsellino E.
<b>FUR - Funzionario responsabile</b>	Pedrocchi A.M.

**RVM - TRASCRIZIONE PER INFORMATIZZAZIONE**

<b>RVMD - Data</b>	2005
<b>RVMN - Nome</b>	ARTPAST/ Di Tanna M.

**AGG - AGGIORNAMENTO - REVISIONE**

<b>AGGD - Data</b>	2005
<b>AGGN - Nome</b>	ARTPAST/ Di Tanna M.
<b>AGGF - Funzionario responsabile</b>	NR (recupero pregresso)

**ISP - ISPEZIONI**

<b>ISPD - Data</b>	1994
<b>ISPN - Funzionario responsabile</b>	Englen A.