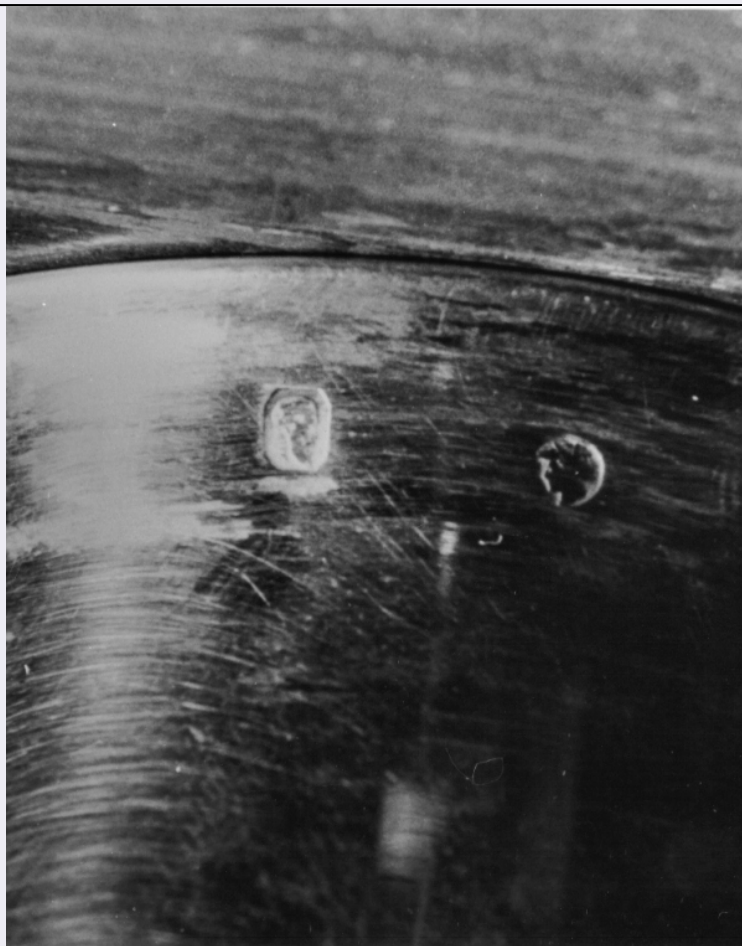


SCHEDA



CD - CODICI

TSK - Tipo scheda OA

LIR - Livello ricerca C

NCT - CODICE UNIVOCO

NCTR - Codice regione 12

NCTN - Numero catalogo generale 00172900

ESC - Ente schedatore S50

ECP - Ente competente S50

OG - OGGETTO

OGT - OGGETTO

OGTD - Definizione calice

LC - LOCALIZZAZIONE GEOGRAFICO-AMMINISTRATIVA

PVC - LOCALIZZAZIONE GEOGRAFICO-AMMINISTRATIVA ATTUALE

PVCS - Stato Italia

PVCR - Regione Lazio

PVCP - Provincia RI

PVCC - Comune Amatrice

LDC - COLLOCAZIONE SPECIFICA

DT - CRONOLOGIA

DTZ - CRONOLOGIA GENERICA

DTZG - Secolo	sec. XIX
----------------------	----------

DTS - CRONOLOGIA SPECIFICA

DTSI - Da	1819
------------------	------

DTSF - A	1838
-----------------	------

DTM - Motivazione cronologia	punzone
-------------------------------------	---------

AU - DEFINIZIONE CULTURALE**ATB - AMBITO CULTURALE**

ATBD - Denominazione	ambito parigino
-----------------------------	-----------------

ATBM - Motivazione dell'attribuzione	punzone
---	---------

MT - DATI TECNICI

MTC - Materia e tecnica	argento/ fusione
--------------------------------	------------------

MIS - MISURE

MISA - Altezza	23.6
-----------------------	------

MISV - Varie	MISD: 16.8 patena
---------------------	-------------------

CO - CONSERVAZIONE**STC - STATO DI CONSERVAZIONE**

STCC - Stato di conservazione	buono
--------------------------------------	-------

DA - DATI ANALITICI**DES - DESCRIZIONE**

DESO - Indicazioni sull'oggetto	Calice con base circolare rigonfia, fusto con nodo ovoidale e motivo a spighe e palme realizzato a traforo nel sottocoppa. Semplice patena
--	--

DESI - Codifica Iconclass	NR (recupero pregresso)
----------------------------------	-------------------------

DESS - Indicazioni sul soggetto	NR (recupero pregresso)
--	-------------------------

STM - STEMMI, EMBLEMI, MARCHI

STMC - Classe di appartenenza	punzone
--------------------------------------	---------

STMQ - Qualificazione	argentiere
------------------------------	------------

STMP - Posizione	sulla coppa
-------------------------	-------------

STMD - Descrizione	testa di vecchio barburo
---------------------------	--------------------------

STM - STEMMI, EMBLEMI, MARCHI

STMC - Classe di appartenenza	punzone
--------------------------------------	---------

STMQ - Qualificazione	argentiere
------------------------------	------------

STMP - Posizione	sulla coppa
-------------------------	-------------

STMD - Descrizione	testa di Cerere
---------------------------	-----------------

STM - STEMMI, EMBLEMI, MARCHI

STMC - Classe di appartenenza	marchio
--------------------------------------	---------

STMQ - Qualificazione	civile
------------------------------	--------

STMP - Posizione	sulla coppa
-------------------------	-------------

STMD - Descrizione	B
NSC - Notizie storico-critiche	La testa di vecchio dovrebbe essere accompagnata dal numero 1 (primo titolo dell'argento a 950/1000), in uso a Parigi dal 1819 al 1838
TU - CONDIZIONE GIURIDICA E VINCOLI	
CDG - CONDIZIONE GIURIDICA	
CDGG - Indicazione generica	detenzione Ente religioso cattolico
DO - FONTI E DOCUMENTI DI RIFERIMENTO	
FTA - DOCUMENTAZIONE FOTOGRAFICA	
FTAX - Genere	documentazione allegata
FTAP - Tipo	fotografia b/n
FTAN - Codice identificativo	SBAS RM 135489
FTA - DOCUMENTAZIONE FOTOGRAFICA	
FTAX - Genere	documentazione allegata
FTAP - Tipo	fotografia b/n
AD - ACCESSO AI DATI	
ADS - SPECIFICHE DI ACCESSO AI DATI	
ADSP - Profilo di accesso	3
ADSM - Motivazione	scheda di bene non adeguatamente sorvegliabile
CM - COMPILAZIONE	
CMP - COMPILAZIONE	
CMPD - Data	1981
CMPN - Nome	Borsellino E.
FUR - Funzionario responsabile	Pedrocchi A.M.
RVM - TRASCRIZIONE PER INFORMATIZZAZIONE	
RVMD - Data	2005
RVMN - Nome	ARTPAST/ Di Tanna M.
AGG - AGGIORNAMENTO - REVISIONE	
AGGD - Data	2005
AGGN - Nome	ARTPAST/ Di Tanna M.
AGGF - Funzionario responsabile	NR (recupero pregresso)
ISP - ISPEZIONI	
ISPD - Data	1994
ISPN - Funzionario responsabile	Englen A.
AN - ANNOTAZIONI	