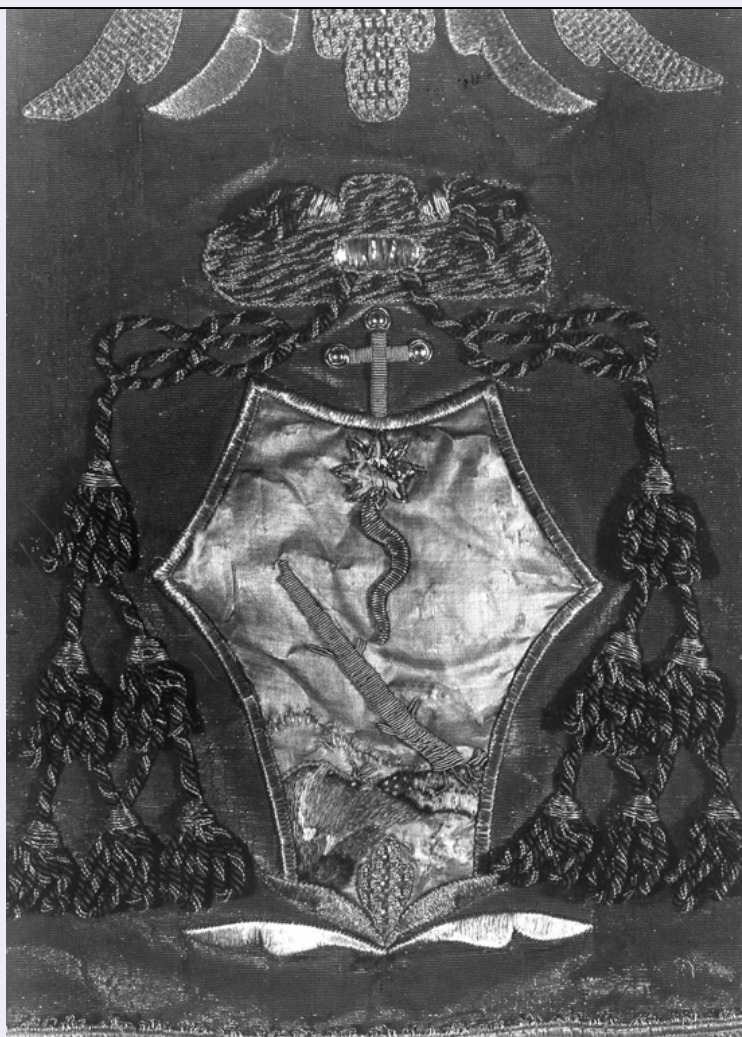


SCHEDA



CD - CODICI

TSK - Tipo scheda OA

LIR - Livello ricerca C

NCT - CODICE UNIVOCO

NCTR - Codice regione 12

NCTN - Numero catalogo generale 00241134

ESC - Ente schedatore S50

ECP - Ente competente S50

OG - OGGETTO

OGT - OGGETTO

OGTD - Definizione piviale

LC - LOCALIZZAZIONE GEOGRAFICO-AMMINISTRATIVA

PVC - LOCALIZZAZIONE GEOGRAFICO-AMMINISTRATIVA ATTUALE

PVCS - Stato Italia

PVCR - Regione Lazio

PVCP - Provincia FR

PVCC - Comune Ferentino

LDC - COLLOCAZIONE

SPECIFICA	
DT - CRONOLOGIA	
DTZ - CRONOLOGIA GENERICA	
DTZG - Secolo	sec. XIX
DTS - CRONOLOGIA SPECIFICA	
DTSI - Da	1845
DTSF - A	1865
DTM - Motivazione cronologia	arme
AU - DEFINIZIONE CULTURALE	
ATB - AMBITO CULTURALE	
ATBD - Denominazione	manifattura laziale
ATBM - Motivazione dell'attribuzione	NR (recupero pregresso)
MT - DATI TECNICI	
MTC - Materia e tecnica	seta/ cannellato/ laminatura/ ricamo
MTC - Materia e tecnica	filo d'oro/ trama lanciata/ ricamo
MIS - MISURE	
MISU - Unità	cm.
MISA - Altezza	152
MISL - Larghezza	344
MISV - Varie	misure stola cm. 203x23
CO - CONSERVAZIONE	
STC - STATO DI CONSERVAZIONE	
STCC - Stato di conservazione	buono
DA - DATI ANALITICI	
DES - DESCRIZIONE	
DESO - Indicazioni sull'oggetto	Piviale e stolone in seta cannelè rossa laminata in oro e ricamati con motivi di fasci di lunghe foglie e fiori sul nastro ornamentale che reca in basso uno stemma vescovile. Lo scudo posteriore è guarnito di una frangia dorata impreziosita dall'applicazione di dischetti metallici dorati, come il nastro ornamentale è delimitato a una banda di taffetas giallo oro ed include una corona al centro di un fascio di vegetali che si dipartono da un nastro. La corona è tempestata di strass di colore topazio, smeraldo e rubino.
DESI - Codifica Iconclass	NR (recupero pregresso)
DESS - Indicazioni sul soggetto	NR (recupero pregresso)
STM - STEMMI, EMBLEMI, MARCHI	
STMC - Classe di appartenenza	stemma
STMQ - Qualificazione	vescovile
STMI - Identificazione	Tirabassi Bernardino Maria
STMU - Quantità	2
STMP - Posizione	sullo stolone

STMD - Descrizione	Scudo a testa di cavallo. Arma: d'azzurro il capo alla cometa d'oro ondeggianti in corpo ed in punta da un tronco d'oro nel terreno verde.
NSC - Notizie storico-critiche	Il nastro ornamentale del piviale e lo scudo frangiato posteriore sono impreziositi da un accurato lavoro di ricamo in oro eseguito essenzialmente a punto raso (ad es. i grandi fasci di foglie), alternati da foglie a punto riso, e da corolle a punto raso e punto nido d'ape. Lo stemma, sormontato dal cappello vescovile, è quello del vescovo Bernardino Maria Tirabassi, immediato predecessore nella diocesi di Ferentino del Vitali, nato il 26 maggio 1801, vescovo di Ferentino dal 20 gennaio 1845 alla morte avvenuta nel 1865.
TU - CONDIZIONE GIURIDICA E VINCOLI	
CDG - CONDIZIONE GIURIDICA	
CDGG - Indicazione generica	detenzione Ente religioso cattolico
DO - FONTI E DOCUMENTI DI RIFERIMENTO	
FTA - DOCUMENTAZIONE FOTOGRAFICA	
FTAX - Genere	documentazione allegata
FTAP - Tipo	fotografia b/n
FTAN - Codice identificativo	SBAS RM 128788
FTA - DOCUMENTAZIONE FOTOGRAFICA	
FTAX - Genere	documentazione allegata
FTAP - Tipo	fotografia b/n
AD - ACCESSO AI DATI	
ADS - SPECIFICHE DI ACCESSO AI DATI	
ADSP - Profilo di accesso	3
ADSM - Motivazione	scheda di bene non adeguatamente sorvegliabile
CM - COMPILAZIONE	
CMP - COMPILAZIONE	
CMPD - Data	1986
CMPN - Nome	Orlando A.
FUR - Funzionario responsabile	Pedrocchi A. M
RVM - TRASCRIZIONE PER INFORMATIZZAZIONE	
RVMD - Data	2005
RVMN - Nome	ARTPAST/ Bencetti F.
AGG - AGGIORNAMENTO - REVISIONE	
AGGD - Data	2005
AGGN - Nome	ARTPAST/ Bencetti F.
AGGF - Funzionario responsabile	NR (recupero pregresso)
AN - ANNOTAZIONI	