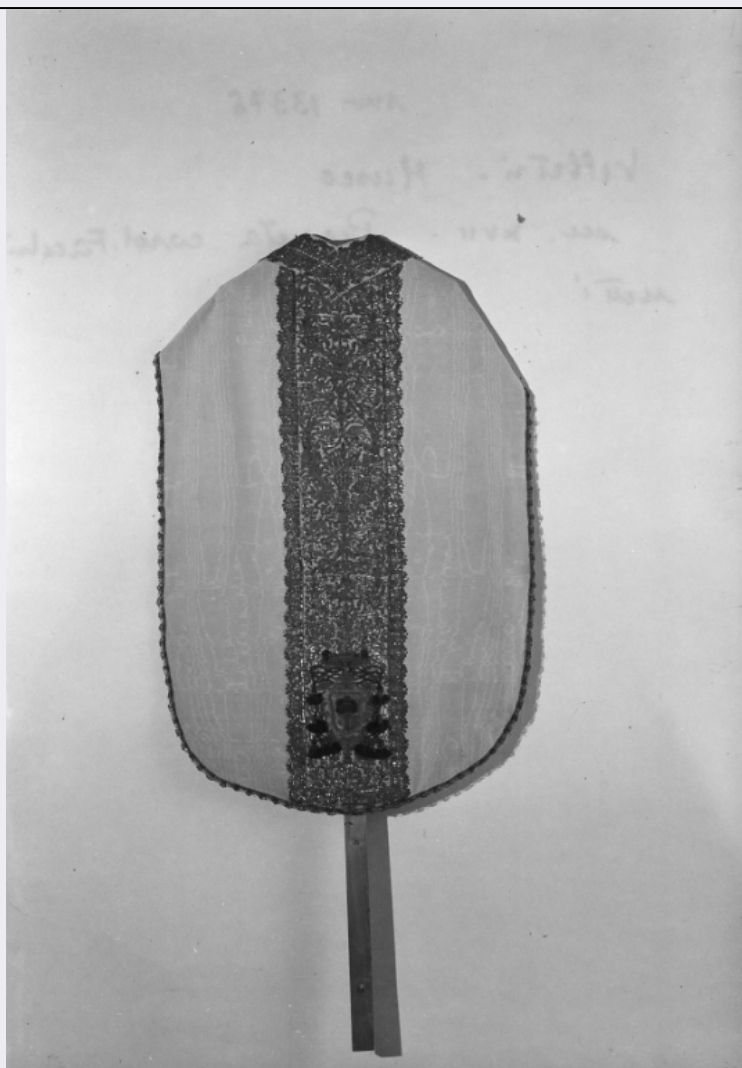


SCHEDA



CD - CODICI

TSK - Tipo scheda OA

LIR - Livello ricerca C

NCT - CODICE UNIVOCO

NCTR - Codice regione 12

NCTN - Numero catalogo generale 00006414

ESC - Ente schedatore S50

ECP - Ente competente S50

RV - RELAZIONI

RSE - RELAZIONI DIRETTE

RSER - Tipo relazione scheda storica

RSET - Tipo scheda NR

OG - OGGETTO

OGT - OGGETTO

OGTD - Definizione pianeta

LC - LOCALIZZAZIONE GEOGRAFICO-AMMINISTRATIVA

PVC - LOCALIZZAZIONE GEOGRAFICO-AMMINISTRATIVA ATTUALE

PVCS - Stato	Italia
PVCR - Regione	Lazio
PVCP - Provincia	RM
PVCC - Comune	Velletri
LDC - COLLOCAZIONE SPECIFICA	
UB - UBICAZIONE E DATI PATRIMONIALI	
INV - INVENTARIO DI MUSEO O SOPRINTENDENZA	
INVN - Numero	46
INVD - Data	1959
DT - CRONOLOGIA	
DTZ - CRONOLOGIA GENERICA	
DTZG - Secolo	sec. XVII
DTZS - Frazione di secolo	ultimo quarto
DTS - CRONOLOGIA SPECIFICA	
DTSI - Da	1680
DTSV - Validità	post
DTSF - A	1683
DTSL - Validità	ante
DTM - Motivazione cronologia	arme
DTM - Motivazione cronologia	analisi stilistica
AU - DEFINIZIONE CULTURALE	
ATB - AMBITO CULTURALE	
ATBD - Denominazione	manifattura romana
ATBM - Motivazione dell'attribuzione	analisi stilistica
CMM - COMMITTENZA	
CMMN - Nome	Facchinetti C.
CMMD - Data	sec. XVII/ ultimo quarto
CMMF - Fonte	stemma
MT - DATI TECNICI	
MTC - Materia e tecnica	seta/ taffetas/ ricamo
MTC - Materia e tecnica	filo d'argento/ ricamo
MTC - Materia e tecnica	filo di seta/ ricamo
MIS - MISURE	
MISU - Unità	cm.
MISA - Altezza	110.5
MISL - Larghezza	76
CO - CONSERVAZIONE	
STC - STATO DI CONSERVAZIONE	
STCC - Stato di conservazione	buono
STCS - Indicazioni	

specifiche	il tessuto di fondo è una replica recente
RS - RESTAURI	
RST - RESTAURI	
RSTD - Data	1999
RSTE - Ente responsabile	Museo diocesano
RSTN - Nome operatore	Giacobini E.
RSTR - Ente finanziatore	Museo diocesano
DA - DATI ANALITICI	
DES - DESCRIZIONE	
DESO - Indicazioni sull'oggetto	Taffetas avorio marezzato moderno, sul quale sono applicati ricami (colonna e scollo) in filo d'oro lamellare e cordoncino a punto posato e a rilievo. Il motivo è formato da elementi vegetali floreali. Sul bordo merletto in filo dorato.
DESI - Codifica Iconclass	NR (recupero pregresso)
DESS - Indicazioni sul soggetto	NR (recupero pregresso)
STM - STEMMI, EMBLEMI, MARCHI	
STMC - Classe di appartenenza	stemma
STMQ - Qualificazione	cardinalizio
STMI - Identificazione	Facchinetti
STMP - Posizione	parte posteriore
STMD - Descrizione	all'albero di noce verde sradicato e fruttato d'oro sormontato da cappello rosso a tre ordini di nappe
NSC - Notizie storico-critiche	La pianeta è stata citata da C. Amati come appartenente al Cardinal Della Rovere, Giulio II, invece la Mortari ha dimostrato che lo stemma appartiene invece al cardinal Cesare Facchinetti (1608-1680), vescovo di Ostia e Velletri dal 1680 al 1683. La studiosa inoltre cita un restauro subito dalla pianeta, durante il quale la seta di fondo è stata sostituita da una seta completamente nuova, sulla quale è stata applicata la colonna ricamata, commissionata dal cardinal Facchinetti e quindi datata nell'ultimo quarto del XVII secolo, durante la sua carica veliterna.
TU - CONDIZIONE GIURIDICA E VINCOLI	
CDG - CONDIZIONE GIURIDICA	
CDGG - Indicazione generica	proprietà Ente religioso cattolico
DO - FONTI E DOCUMENTI DI RIFERIMENTO	
FTA - DOCUMENTAZIONE FOTOGRAFICA	
FTAX - Genere	documentazione allegata
FTAP - Tipo	fotografia b/n
FTAN - Codice identificativo	SBAS RM 13378
FNT - FONTI E DOCUMENTI	
FNTP - Tipo	inventario
FNTD - Data	1949
AD - ACCESSO AI DATI	

ADS - SPECIFICHE DI ACCESSO AI DATI**ADSP - Profilo di accesso**

3

ADSM - Motivazione

scheda di bene non adeguatamente sorvegliabile

CM - COMPILAZIONE**CMP - COMPILAZIONE****CMPD - Data**

1971

CMPN - Nome

Rossi V.

**FUR - Funzionario
responsabile**

Matthiae G.

**FUR - Funzionario
responsabile**

Pasquetti A.

RVM - TRASCRIZIONE PER INFORMATIZZAZIONE**RVMD - Data**

2005

RVMN - Nome

ARTPAST/ Bencetti F.

AGG - AGGIORNAMENTO - REVISIONE**AGGD - Data**

2002

AGGN - Nome

Giustozzi T.

**AGGF - Funzionario
responsabile**

NR (recupero pregresso)

AGG - AGGIORNAMENTO - REVISIONE**AGGD - Data**

2005

AGGN - Nome

ARTPAST/ Bencetti F.

**AGGF - Funzionario
responsabile**

NR (recupero pregresso)

AN - ANNOTAZIONI