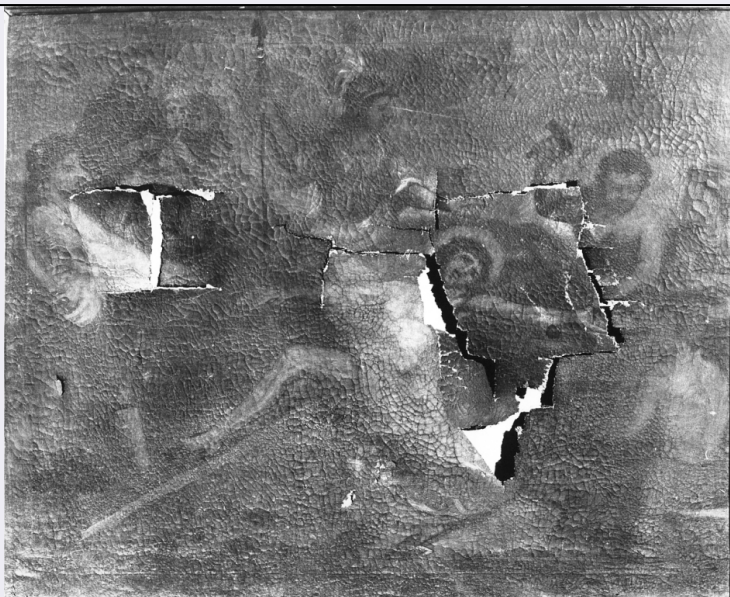


SCHEDA



CD - CODICI

TSK - Tipo scheda OA

LIR - Livello ricerca C

NCT - CODICE UNIVOCO

NCTR - Codice regione 12

NCTN - Numero catalogo generale 00209824

NCTS - Suffisso numero catalogo generale A

ESC - Ente schedatore S50

ECP - Ente competente S50

RV - RELAZIONI

RVE - STRUTTURA COMPLESSA

RVEL - Livello 11

RVER - Codice bene radice 1200209824 A

RVES - Codice bene componente 1200209826

OG - OGGETTO

OGT - OGGETTO

OGTD - Definizione dipinto

SGT - SOGGETTO

SGTI - Identificazione stazione XI: Gesù inchiodato alla croce

LC - LOCALIZZAZIONE GEOGRAFICO-AMMINISTRATIVA

PVC - LOCALIZZAZIONE GEOGRAFICO-AMMINISTRATIVA ATTUALE

PVCS - Stato Italia

PVCR - Regione Lazio

PVCP - Provincia RI

PVCC - Comune Cittaducale

LDC - COLLOCAZIONE SPECIFICA**DT - CRONOLOGIA****DTZ - CRONOLOGIA GENERICA****DTZG - Secolo** sec. XVII**DTS - CRONOLOGIA SPECIFICA****DTSI - Da** 1600**DTSF - A** 1699**DTM - Motivazione cronologia** analisi stilistica**AU - DEFINIZIONE CULTURALE****ATB - AMBITO CULTURALE****ATBD - Denominazione** ambito laziale**ATBM - Motivazione dell'attribuzione** analisi stilistica**MT - DATI TECNICI****MTC - Materia e tecnica** tela/ pittura a olio**MIS - MISURE****MISU - Unità** cm.**MISA - Altezza** 60**MISL - Larghezza** 74**CO - CONSERVAZIONE****STC - STATO DI CONSERVAZIONE****STCC - Stato di conservazione** cattivo**STCS - Indicazioni specifiche** tela allentata, abrasioni, squarci, lacune nella pellicola pittorica, cadute di colore**DA - DATI ANALITICI****DES - DESCRIZIONE****DESO - Indicazioni sull'oggetto** Cristo al centro della composizione, a terra, giace al di sopra della croce mentre viene inchiodato da un carnefice. Sul fondo a sinistra le pie donne e i soldati.**DESI - Codifica Iconclass** NR (recupero pregresso)**DESS - Indicazioni sul soggetto** Personaggi: Cristo. Figure: carnefice; soldato romano; donne. Armi: lancia. Strumenti del martirio: croce; chiodi; martello.**NSC - Notizie storico-critiche** Il ciclo della Via Crucis, composto di quattordici stazioni, è attribuibile a un pittore locale del XVII secolo, il cui stile risulta alquanto arcaico e sommario nella piatta stesura pittorica e nella scarsa sensibilità prospettica. La tecnica esecutiva è essenziale, ne risulta un lavoro di impronta popolareggiante. Le figure sono trattate in maniera sintetica, l'artista si mantiene fedele all'iconografia corrente.**TU - CONDIZIONE GIURIDICA E VINCOLI****CDG - CONDIZIONE GIURIDICA****CDGG - Indicazione generica** proprietà Ente religioso cattolico**DO - FONTI E DOCUMENTI DI RIFERIMENTO****FTA - DOCUMENTAZIONE FOTOGRAFICA**

FTAX - Genere	documentazione allegata
FTAP - Tipo	fotografia b/n
FTAN - Codice identificativo	SBAS RM 96791
AD - ACCESSO AI DATI	
ADS - SPECIFICHE DI ACCESSO AI DATI	
ADSP - Profilo di accesso	3
ADSM - Motivazione	scheda di bene non adeguatamente sorvegliabile
CM - COMPILAZIONE	
CMP - COMPILAZIONE	
CMPD - Data	1972
CMPN - Nome	Bilardello V.
FUR - Funzionario responsabile	Matthiae G.
RVM - TRASCRIZIONE PER INFORMATIZZAZIONE	
RVMD - Data	2005
RVMN - Nome	ARTPAST/ Parca S.
AGG - AGGIORNAMENTO - REVISIONE	
AGGD - Data	1981
AGGN - Nome	Pellizzari S.
AGGF - Funzionario responsabile	NR (recupero pregresso)
AGG - AGGIORNAMENTO - REVISIONE	
AGGD - Data	2002
AGGN - Nome	Pantanella C.
AGGF - Funzionario responsabile	NR (recupero pregresso)
AGG - AGGIORNAMENTO - REVISIONE	
AGGD - Data	2005
AGGN - Nome	ARTPAST/ Parca S.
AGGF - Funzionario responsabile	NR (recupero pregresso)