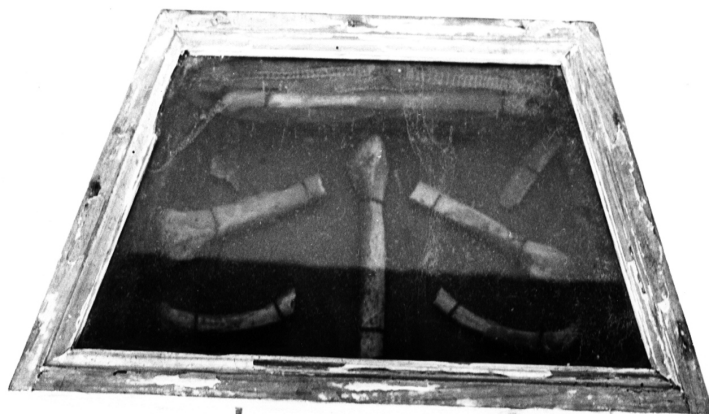


SCHEDA



CD - CODICI

| | |
|---------------------------------|----------|
| TSK - Tipo scheda | OA |
| LIR - Livello ricerca | C |
| NCT - CODICE UNIVOCO | |
| NCTR - Codice regione | 12 |
| NCTN - Numero catalogo generale | 00203965 |
| ESC - Ente schedatore | S50 |
| ECP - Ente competente | S50 |

OG - OGGETTO

| | |
|------------------------|--------------------|
| OGT - OGGETTO | |
| OGTD - Definizione | reliquiario a teca |
| OGTT - Tipologia | a urna |
| OGTV - Identificazione | coppia |

QNT - QUANTITA'

| | |
|---------------|---|
| QNTN - Numero | 2 |
|---------------|---|

LC - LOCALIZZAZIONE GEOGRAFICO-AMMINISTRATIVA

PVC - LOCALIZZAZIONE GEOGRAFICO-AMMINISTRATIVA ATTUALE

| | |
|------------------|--------|
| PVCS - Stato | Italia |
| PVCR - Regione | Lazio |
| PVCP - Provincia | VT |
| PVCC - Comune | Latera |

LDC - COLLOCAZIONE SPECIFICA

DT - CRONOLOGIA

DTZ - CRONOLOGIA GENERICA

| | |
|---------------|----------|
| DTZG - Secolo | sec. XIX |
|---------------|----------|

DTS - CRONOLOGIA SPECIFICA

| | |
|-----------|------|
| DTSI - Da | 1800 |
| DTSF - A | 1899 |

| | |
|------------------------------|--------------------|
| DTM - Motivazione cronologia | analisi stilistica |
|------------------------------|--------------------|

AU - DEFINIZIONE CULTURALE

ATB - AMBITO CULTURALE

| | |
|---|--------------------|
| ATBD - Denominazione | ambito laziale |
| ATBM - Motivazione dell'attribuzione | analisi stilistica |

MT - DATI TECNICI

| | |
|--------------------------------|--------------------------|
| MTC - Materia e tecnica | legno/ pittura/ doratura |
| MTC - Materia e tecnica | vetro |

MIS - MISURE

| | |
|--------------------------|-----|
| MISU - Unità | cm. |
| MISA - Altezza | 20 |
| MISL - Larghezza | 34 |
| MISP - Profondità | 11 |

CO - CONSERVAZIONE**STC - STATO DI CONSERVAZIONE**

| | |
|--------------------------------------|-------------------|
| STCC - Stato di conservazione | mediocre |
| STCS - Indicazioni specifiche | cadute di colore. |

DA - DATI ANALITICI**DES - DESCRIZIONE**

| | |
|--|--|
| DESO - Indicazioni sull'oggetto | Urna a forma trapezoidale con fronte in vetro. |
| DESI - Codifica Iconclass | NR (recupero pregresso) |
| DESS - Indicazioni sul soggetto | NR (recupero pregresso) |

TU - CONDIZIONE GIURIDICA E VINCOLI**CDG - CONDIZIONE GIURIDICA**

| | |
|------------------------------------|------------------------------------|
| CDGG - Indicazione generica | proprietà Ente religioso cattolico |
|------------------------------------|------------------------------------|

DO - FONTI E DOCUMENTI DI RIFERIMENTO**FTA - DOCUMENTAZIONE FOTOGRAFICA**

| | |
|-------------------------------------|-------------------------|
| FTAX - Genere | documentazione allegata |
| FTAP - Tipo | fotografia b/n |
| FTAN - Codice identificativo | SBAS RM 97652 |

AD - ACCESSO AI DATI**ADS - SPECIFICHE DI ACCESSO AI DATI**

| | |
|----------------------------------|--|
| ADSP - Profilo di accesso | 3 |
| ADSM - Motivazione | scheda di bene non adeguatamente sorvegliabile |

CM - COMPILAZIONE**CMP - COMPILAZIONE**

| | |
|---------------------------------------|-----------------|
| CMPD - Data | 1981 |
| CMPN - Nome | Borsellino E. |
| FUR - Funzionario responsabile | Pedrocchi A. M. |

RVM - TRASCRIZIONE PER INFORMATIZZAZIONE**RVMD - Data** 2005**RVMN - Nome** ARTPAST**AGG - AGGIORNAMENTO - REVISIONE****AGGD - Data** 2005**AGGN - Nome** ARTPAST**AGGF - Funzionario responsabile** NR (recupero pregresso)