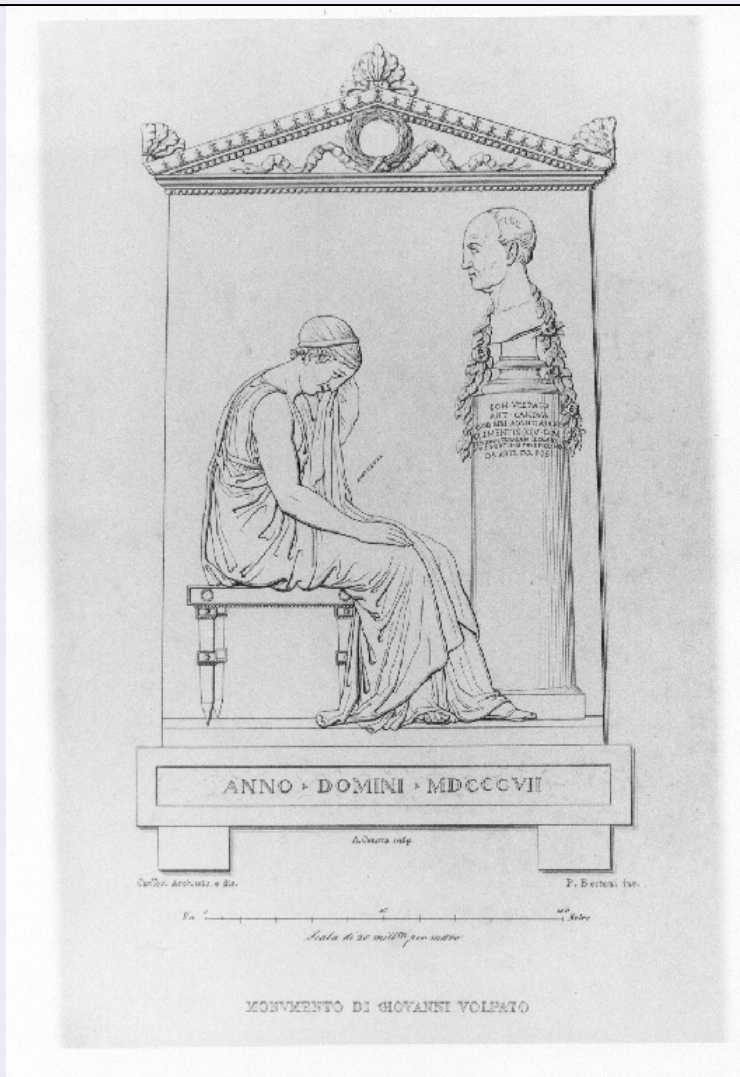


SCHEDA



CD - CODICI

TSK - Tipo scheda	S
LIR - Livello ricerca	C
NCT - CODICE UNIVOCO	
NCTR - Codice regione	12
NCTN - Numero catalogo generale	01039468
ESC - Ente schedatore	S50
ECP - Ente competente	S50

OG - OGGETTO

OGT - OGGETTO

OGTD - Definizione	stampa smarginata
OGTT - Tipologia	stampa di traduzione
OGTV - Identificazione	serie

QNT - QUANTITA'

QNTN - Numero	25
QNTU - Numero stampa /matrice composita o serie	26

QNTC - Completa /incompleta	incompleta
QNT0 - Numero d'ordine	25
SGT - SOGGETTO	
SGTI - Identificazione	Monumento di Giovanni Volpato
SGTP - Titolo proprio	Monumento di Giovanni Volpato
SGTL - Tipo titolo	Stampa
SGTS - Titolo della serie di appartenenza	Monumenti Sepolcrali eretti in Roma
LC - LOCALIZZAZIONE GEOGRAFICA AMMINISTRATIVA	
PVC - LOCALIZZAZIONE GEOGRAFICO-AMMINISTRATIVA ATTUALE	
PVCS - Stato	Italia
PVCR - Regione	Lazio
PVCP - Provincia	RM
PVCC - Comune	Roma
LDC - COLLOCAZIONE SPECIFICA	
UB - UBICAZIONE E DATI PATRIMONIALI	
INV - INVENTARIO DI MUSEO O DI SOPRINTENDENZA	
INVN - Numero	1 B 6
INVD - Data	NR (recupero pregresso)
RO - RAPPORTO	
ROF - RAPPORTO OPERA FINALE/ORIGINALE	
ROFF - Stadio opera	derivazione
ROFO - Opera finale /originale	monumento funebre
ROFS - Soggetto opera finale/originale	Giovanni Volpato
ROFC - Collocazione opera finale/originale	RM/ Roma/ Chiesa di SS. Apostoli
ADL - AREA DEL LIBRO	
ADLL - Tipologia	volume
ADLT - Titolo della pubblicazione	Monumenti Sepolcrali
ADLA - Autore della pubblicazione	Oreste Raggi
ADLE - Edizione	1844, Roma
ADLN - Numero pagina /tavola	p. 97
DT - CRONOLOGIA	
DTZ - CRONOLOGIA GENERICA	
DTZG - Secolo	sec. XIX
DTS - CRONOLOGIA SPECIFICA	
DTSI - Da	1844
DTSV - Validita'	ca.

DTSF - A	1844
DTSL - Validita'	ca.
DTM - Motivazione cronologia	analisi stilistica
AU - DEFINIZIONE CULTURALE	
AUT - AUTORE	
AUTR - Riferimento all'intervento	incisore
AUTM - Motivazione dell'attribuzione	iscrizione
AUTN - Nome scelto	Bertoni Pio
AUTA - Dati anagrafici	notizie 1835-1839
AUTH - Sigla per citazione	00005897
AUT - AUTORE	
AUTR - Riferimento all'intervento	disegnatore
AUTM - Motivazione dell'attribuzione	iscrizione
AUTN - Nome scelto	Tosi Francesco Maria
AUTA - Dati anagrafici	notizie sec. XIX
AUTH - Sigla per citazione	00005892
AUT - AUTORE	
AUTR - Riferimento all'intervento	inventore
AUTM - Motivazione dell'attribuzione	iscrizione
AUTN - Nome scelto	Canova Antonio
AUTA - Dati anagrafici	1757/ 1822
AUTH - Sigla per citazione	00000118
MT - DATI TECNICI	
MTC - Materia e tecnica	carta/ bulino
MIS - MISURE	
MISR - Mancanza	MNR
MIF - MISURE FOGLIO	
MIFU - Unita'	mm.
MIFA - Altezza	227
MIFL - Larghezza	140
CO - CONSERVAZIONE	
STC - STATO DI CONSERVAZIONE	
STCC - Stato di conservazione	discreto
DA - DATI ANALITICI	
DES - DESCRIZIONE	
DESI - Codifica Iconclass	NR (recupero pregresso)
DESS - Indicazioni sul	

soggetto	Elementi architettonici: monumento sepolcrale.
ISR - ISCRIZIONI	
ISRC - Classe di appartenenza	indicazione di responsabilità
ISRS - Tecnica di scrittura	a penna
ISRT - Tipo di caratteri	corsivo
ISRP - Posizione	in basso
ISRI - Trascrizione	NR (recupero pregresso)
ISR - ISCRIZIONI	
ISRC - Classe di appartenenza	di titolazione
ISRS - Tecnica di scrittura	a penna
ISRT - Tipo di caratteri	lettere capitali
ISRP - Posizione	in basso
ISRI - Trascrizione	NR (recupero pregresso)
NSC - Notizie storico-critiche	Il volume sui Monumenti Sepolcrali erette in Roma visitati da Oreste Ragi, disegnati da Francesco Maria Tosti, fu edita a Roma da Alessandro Monaldi nel 1844. Il volume è diviso in due parti la prima è dedicata a Carlo Stuart la seconda è dedicata a Gaetano Moroni, primo aiutante di Camera di sua santità Gregorio XVI. Dowel fu uno studioso di archeologia.
TU - CONDIZIONE GIURIDICA E VINCOLI	
CDG - CONDIZIONE GIURIDICA	
CDGG - Indicazione generica	proprietà Ente religioso cattolico
DO - FONTI E DOCUMENTI DI RIFERIMENTO	
FTA - DOCUMENTAZIONE FOTOGRAFICA	
FTAX - Genere	documentazione allegata
FTAP - Tipo	fotografia b/n
FTAN - Codice identificativo	SBAS RM 211049
AD - ACCESSO AI DATI	
ADS - SPECIFICHE DI ACCESSO AI DATI	
ADSP - Profilo di accesso	3
ADSM - Motivazione	scheda di bene non adeguatamente sorvegliabile
CM - COMPILAZIONE	
CMP - COMPILAZIONE	
CMPD - Data	1999
CMPN - Nome	Aloisi P.
FUR - Funzionario responsabile	Pedrocchi A. M.
RVM - TRASCRIZIONE PER INFORMATIZZAZIONE	
RVMD - Data	2005
RVMN - Nome	ARTPAST/ Granata B.
AGG - AGGIORNAMENTO - REVISIONE	
AGGD - Data	2005

AGGN - Nome	ARTPAST/ Granata B.
AGGF - Funzionario responsabile	NR (recupero pregresso)