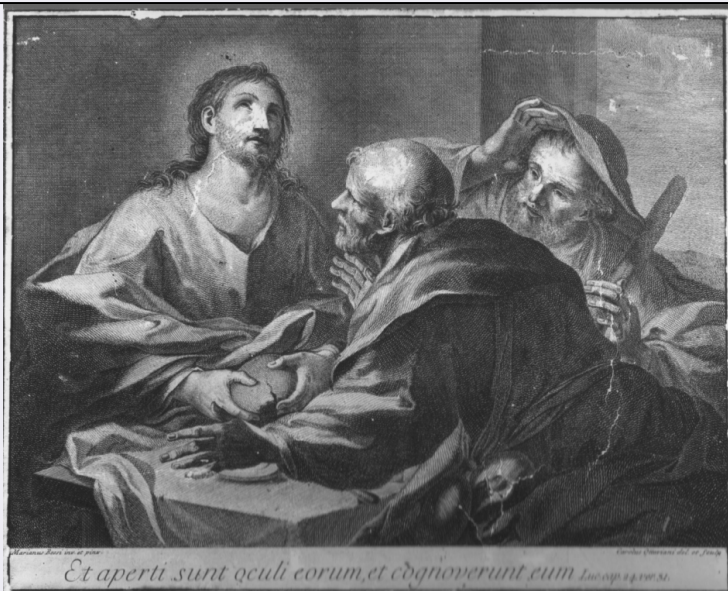


SCHEDA



CD - CODICI

TSK - Tipo scheda	S
LIR - Livello ricerca	C
NCT - CODICE UNIVOCO	
NCTR - Codice regione	12
NCTN - Numero catalogo generale	00112972
ESC - Ente schedatore	S50
ECP - Ente competente	S50

OG - OGGETTO

OGT - OGGETTO

OGTD - Definizione	stampa
--------------------	--------

SGT - SOGGETTO

SGTI - Identificazione	Gesù e due apostoli
------------------------	---------------------

LC - LOCALIZZAZIONE GEOGRAFICA AMMINISTRATIVA

PVC - LOCALIZZAZIONE GEOGRAFICO-AMMINISTRATIVA ATTUALE

PVCS - Stato	Italia
PVCR - Regione	Lazio
PVCP - Provincia	RI
PVCC - Comune	Castelnuovo di Farfa

LDC - COLLOCAZIONE SPECIFICA

DT - CRONOLOGIA

DTZ - CRONOLOGIA GENERICA

DTZG - Secolo	sec. XVIII
---------------	------------

DTS - CRONOLOGIA SPECIFICA

DTSI - Da	1700
DTSF - A	1799

DTM - Motivazione cronologia	NR (recupero pregresso)
-------------------------------------	-------------------------

AU - DEFINIZIONE CULTURALE

AUT - AUTORE

AUTM - Motivazione dell'attribuzione	NR (recupero pregresso)
---	-------------------------

AUTN - Nome scelto	Rossi Mariano
---------------------------	---------------

AUTA - Dati anagrafici	1731/ 1807
-------------------------------	------------

AUTH - Sigla per citazione	00001555
-----------------------------------	----------

AUT - AUTORE

AUTM - Motivazione dell'attribuzione	NR (recupero pregresso)
---	-------------------------

AUTN - Nome scelto	Ottaviani Carlo
---------------------------	-----------------

AUTA - Dati anagrafici	notizie sec. XVIII
-------------------------------	--------------------

AUTH - Sigla per citazione	00005950
-----------------------------------	----------

MT - DATI TECNICI

MTC - Materia e tecnica	carta/ acquaforte
--------------------------------	-------------------

MIS - MISURE

MISA - Altezza	33
-----------------------	----

MISL - Larghezza	40.5
-------------------------	------

CO - CONSERVAZIONE

STC - STATO DI CONSERVAZIONE

STCC - Stato di conservazione	mediocre
--------------------------------------	----------

DA - DATI ANALITICI

DES - DESCRIZIONE

DESI - Codifica Iconclass	NR (recupero pregresso)
----------------------------------	-------------------------

DESS - Indicazioni sul soggetto	Personaggi: Cristo; apostoli. Oggetti: tavola; tovaglia; pane; piatto; bastone.
--	---

ISR - ISCRIZIONI

ISRC - Classe di appartenenza	indicazione di responsabilità
--------------------------------------	-------------------------------

ISRL - Lingua	latino
----------------------	--------

ISRS - Tecnica di scrittura	NR (recupero pregresso)
------------------------------------	-------------------------

ISRP - Posizione	in basso, a destra
-------------------------	--------------------

ISRI - Trascrizione	CAROLUS OTTAVIANI DEL. ET SCULP
----------------------------	---------------------------------

ISR - ISCRIZIONI

ISRC - Classe di appartenenza	indicazione di responsabilità
--------------------------------------	-------------------------------

ISRL - Lingua	latino
----------------------	--------

ISRS - Tecnica di scrittura	NR (recupero pregresso)
------------------------------------	-------------------------

ISRP - Posizione	in basso, a sinistra
-------------------------	----------------------

ISRI - Trascrizione	MARIANUS ROSSI INV. ET PINX.
----------------------------	------------------------------

ISR - ISCRIZIONI

ISRC - Classe di	
-------------------------	--

appartenenza	didascalica
ISRL - Lingua	latino
ISRS - Tecnica di scrittura	NR (recupero pregresso)
ISRP - Posizione	in basso, al centro
ISRI - Trascrizione	ET APERTI SUNT OCULI EORUM, ET COGNOVERUNT EUM LUC.CAP.24.ver.31.
NSC - Notizie storico-critiche	L'incisione si ispira ad un'opera di M. Rossi.
TU - CONDIZIONE GIURIDICA E VINCOLI	
CDG - CONDIZIONE GIURIDICA	
CDGG - Indicazione generica	detenzione privata
DO - FONTI E DOCUMENTI DI RIFERIMENTO	
FTA - DOCUMENTAZIONE FOTOGRAFICA	
FTAX - Genere	documentazione allegata
FTAP - Tipo	fotografia b/n
FTAN - Codice identificativo	SBAS RM 40951
AD - ACCESSO AI DATI	
ADS - SPECIFICHE DI ACCESSO AI DATI	
ADSP - Profilo di accesso	3
ADSM - Motivazione	scheda di bene non adeguatamente sorvegliabile
CM - COMPILAZIONE	
CMP - COMPILAZIONE	
CMPD - Data	1976
CMPN - Nome	Mencarelli G.
FUR - Funzionario responsabile	Pedrocchi A. M.
RVM - TRASCRIZIONE PER INFORMATIZZAZIONE	
RVMD - Data	2006
RVMN - Nome	ARTPAST/ Peron P.
AGG - AGGIORNAMENTO - REVISIONE	
AGGD - Data	2006
AGGN - Nome	ARTPAST/ Peron P.
AGGF - Funzionario responsabile	NR (recupero pregresso)