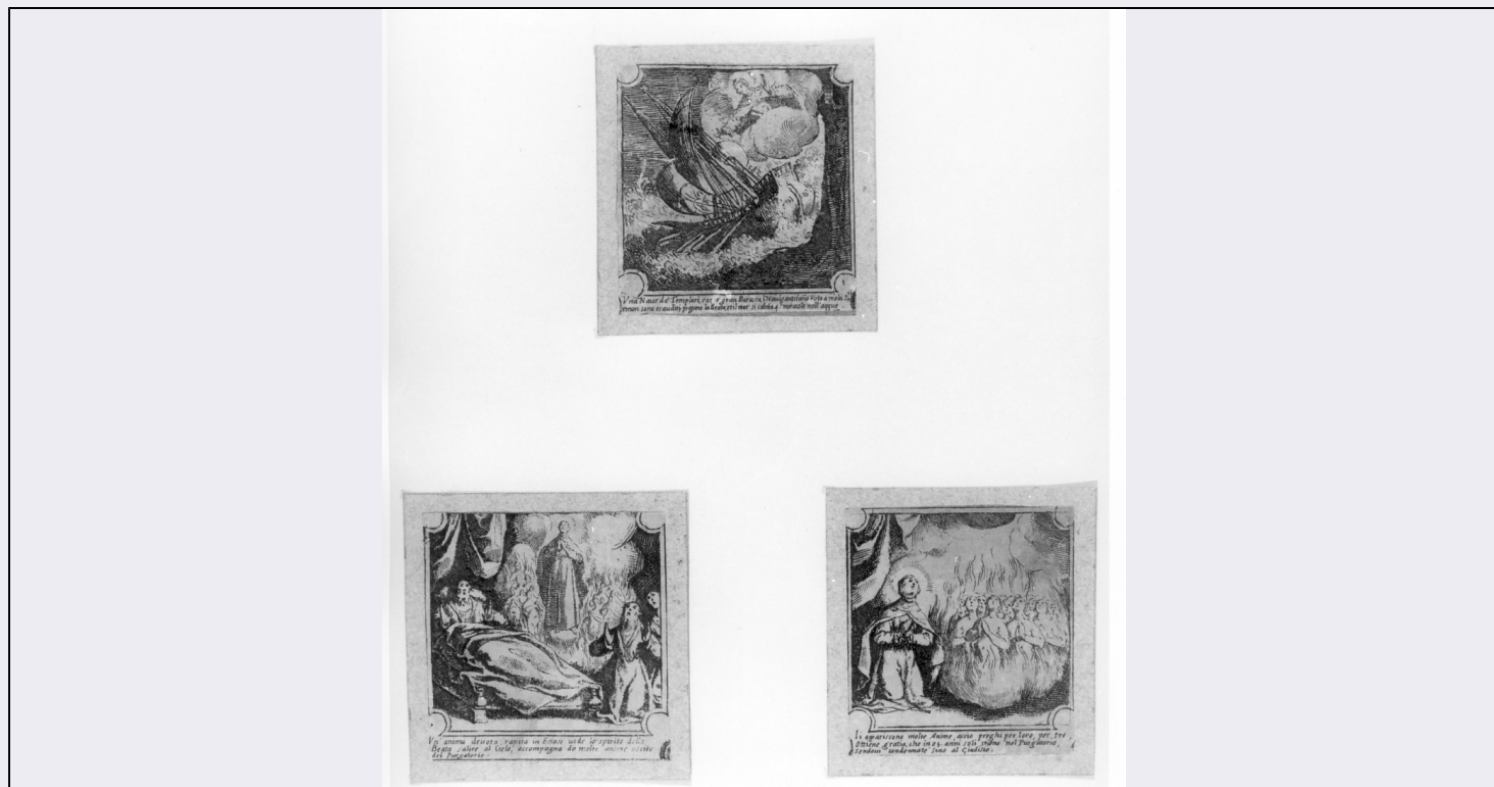


SCHEDA



CD - CODICI

TSK - Tipo scheda	S
LIR - Livello ricerca	I
NCT - CODICE UNIVOCO	
NCTR - Codice regione	12
NCTN - Numero catalogo generale	01040088
ESC - Ente schedatore	S50
ECP - Ente competente	S50

RV - RELAZIONI

RVE - STRUTTURA COMPLESSA

RVEL - Livello	17
RVER - Codice bene radice	1201040088

OG - OGGETTO

OGT - OGGETTO

OGTD - Definizione	stampa smarginata
--------------------	-------------------

SGT - SOGGETTO

SGTI - Identificazione	un devoto vede Santa Margherita da Cortona salire in cielo accompagnata dalle anime del purgatorio
------------------------	--

LC - LOCALIZZAZIONE GEOGRAFICA AMMINISTRATIVA

PVC - LOCALIZZAZIONE GEOGRAFICO-AMMINISTRATIVA ATTUALE

PVCS - Stato	Italia
PVCR - Regione	Lazio
PVCP - Provincia	RM

PVCC - Comune	Roma
LDC - COLLOCAZIONE SPECIFICA	
UB - UBICAZIONE E DATI PATRIMONIALI	
INV - INVENTARIO DI MUSEO O DI SOPRINTENDENZA	
INVN - Numero	V AM 2/59
INVD - Data	NR (recupero pregresso)
DT - CRONOLOGIA	
DTZ - CRONOLOGIA GENERICA	
DTZG - Secolo	sec. XVII
DTZS - Frazione di secolo	inizio
DTS - CRONOLOGIA SPECIFICA	
DTSI - Da	1600
DTSF - A	1610
DTM - Motivazione cronologia	analisi stilistica
AU - DEFINIZIONE CULTURALE	
AUT - AUTORE	
AUTR - Riferimento all'intervento	inventore/ incisore
AUTM - Motivazione dell'attribuzione	iscrizione
AUTN - Nome scelto	Schiaminossi Raffaello
AUTA - Dati anagrafici	1572/ 1622
AUTH - Sigla per citazione	00005915
MT - DATI TECNICI	
MTC - Materia e tecnica	carta/ acquaforte
MIS - MISURE	
MISR - Mancanza	MNR
MIF - MISURE FOGLIO	
MIFU - Unita'	mm.
MIFA - Altezza	69
MIFL - Larghezza	64
CO - CONSERVAZIONE	
STC - STATO DI CONSERVAZIONE	
STCC - Stato di conservazione	mediocre
DA - DATI ANALITICI	
DES - DESCRIZIONE	
DESI - Codifica Iconclass	NR (recupero pregresso)
DESS - Indicazioni sul soggetto	Personaggi: Santa Margherita da Cortona. Figure: anime del purgatorio; figure maschili. Mobilia: letto.
ISR - ISCRIZIONI	
ISRC - Classe di appartenenza	didascalica

ISRL - Lingua	italiano
ISRS - Tecnica di scrittura	NR (recupero pregresso)
ISRT - Tipo di caratteri	corsivo
ISRP - Posizione	in basso
ISRI - Trascrizione	Vn'anima devota rapita in Estasi vede lo spirito della/ Beata salire al Cielo [...]

TU - CONDIZIONE GIURIDICA E VINCOLI

CDG - CONDIZIONE GIURIDICA

CDGG - Indicazione generica	proprietà Ente religioso cattolico
------------------------------------	------------------------------------

DO - FONTI E DOCUMENTI DI RIFERIMENTO

FTA - DOCUMENTAZIONE FOTOGRAFICA

FTAX - Genere	documentazione allegata
FTAP - Tipo	fotografia b/n
FTAN - Codice identificativo	SBAS RM 212141

AD - ACCESSO AI DATI

ADS - SPECIFICHE DI ACCESSO AI DATI

ADSP - Profilo di accesso	3
ADSM - Motivazione	scheda di bene non adeguatamente sorvegliabile

CM - COMPILAZIONE

CMP - COMPILAZIONE

CMPD - Data	1995
CMPN - Nome	Testa L.
FUR - Funzionario responsabile	Pedrocchi A. M.

RVM - TRASCRIZIONE PER INFORMATIZZAZIONE

RVMD - Data	2005
RVMN - Nome	ARTPAST/ Parca S.

AGG - AGGIORNAMENTO - REVISIONE

AGGD - Data	2005
AGGN - Nome	ARTPAST/ Parca S.
AGGF - Funzionario responsabile	NR (recupero pregresso)