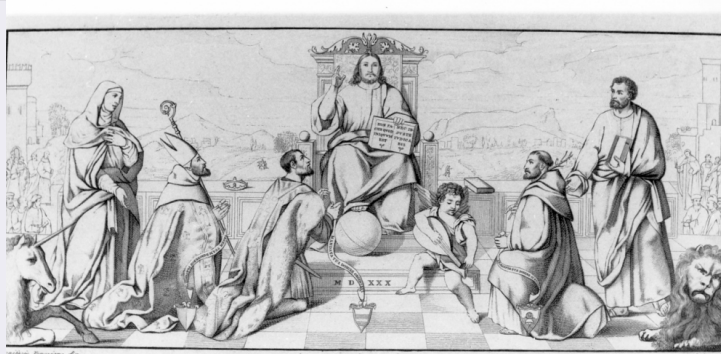


SCHEDA



IL SALVATORE SEDUTO IN TRONO
ed ai lati la Vergine
e li Santi Lodovico, Davide, Domenico, Marco
e un Angelo che accorda il liuto

CD - CODICI

TSK - Tipo scheda	S
LIR - Livello ricerca	I
NCT - CODICE UNIVOCO	
NCTR - Codice regione	12
NCTN - Numero catalogo generale	01040257
ESC - Ente schedatore	S50
ECP - Ente competente	S50

OG - OGGETTO

OGT - OGGETTO

OGTD - Definizione stampa smarginata

SGT - SOGGETTO

SGTI - Identificazione Cristo in trono con la Madonna, San Ludovico di Tolosa, San Domenico, San Marco e re Davide

SGTP - Titolo proprio Il Salvatore seduto in trono e ai lati la Vergine e li Santi Lodovico, Davide, Domenico, Marco e un Angelo che accorda il liuto

SGTL - Tipo titolo dalla stampa

LC - LOCALIZZAZIONE GEOGRAFICA AMMINISTRATIVA

PVC - LOCALIZZAZIONE GEOGRAFICO-AMMINISTRATIVA ATTUALE

PVCS - Stato Italia

PVCR - Regione Lazio

PVCP - Provincia RM

PVCC - Comune Roma

LDC - COLLOCAZIONE SPECIFICA

UB - UBICAZIONE E DATI PATRIMONIALI

INV - INVENTARIO DI MUSEO O DI SOPRINTENDENZA

INVN - Numero III A 7/2

INVD - Data NR (recupero pregresso)

DT - CRONOLOGIA

DTZ - CRONOLOGIA GENERICA**DTZG - Secolo** sec. XIX**DTZS - Frazione di secolo** inizio**DTS - CRONOLOGIA SPECIFICA****DTSI - Da** 1800**DTSF - A** 1810**DTM - Motivazione cronologia** analisi stilistica**AU - DEFINIZIONE CULTURALE****AUT - AUTORE****AUTR - Riferimento all'intervento** inventore**AUTM - Motivazione dell'attribuzione** iscrizione**AUTN - Nome scelto** De Pitati Bonifacio detto Bonifacio Veronese**AUTA - Dati anagrafici** 1487/ 1553**AUTH - Sigla per citazione** 00003727**AUT - AUTORE****AUTR - Riferimento all'intervento** disegnatore**AUTM - Motivazione dell'attribuzione** iscrizione**AUTN - Nome scelto** Garagnin**AUTA - Dati anagrafici** notizie inizio sec. XX**AUTH - Sigla per citazione** 00006478**AUT - AUTORE****AUTR - Riferimento all'intervento** incisore**AUTM - Motivazione dell'attribuzione** iscrizione**AUTN - Nome scelto** Zuliani Giuliano**AUTA - Dati anagrafici** 1730 ca./ 1814**AUTH - Sigla per citazione** 00006313**MT - DATI TECNICI****MTC - Materia e tecnica** carta/ bulino**MIS - MISURE****MISR - Mancanza** MNR**MIF - MISURE FOGLIO****MIFU - Unita'** mm.**MIFA - Altezza** 217**MIFL - Larghezza** 353**CO - CONSERVAZIONE****STC - STATO DI CONSERVAZIONE****STCC - Stato di conservazione** discreto

STCS - Indicazioni specifiche	macchie
DA - DATI ANALITICI	
DES - DESCRIZIONE	
DESI - Codifica Iconclass	NR (recupero pregresso)
DESS - Indicazioni sul soggetto	Personaggi: Cristo; Madonna; San Ludovico di Tolosa; San Domenico; San Marco; Davide. Figure: angelo. Strumenti musicali: liuto. Animali fantastici: liocorno.
ISR - ISCRIZIONI	
ISRC - Classe di appartenenza	documentaria
ISRS - Tecnica di scrittura	NR (recupero pregresso)
ISRT - Tipo di caratteri	corsivo
ISRP - Posizione	in basso a destra
ISRI - Trascrizione	G. Zuliani inc.
ISR - ISCRIZIONI	
ISRC - Classe di appartenenza	documentaria
ISRS - Tecnica di scrittura	NR (recupero pregresso)
ISRT - Tipo di caratteri	corsivo
ISRP - Posizione	in basso al centro
ISRI - Trascrizione	Gavagnin dis.
ISR - ISCRIZIONI	
ISRC - Classe di appartenenza	documentaria
ISRS - Tecnica di scrittura	NR (recupero pregresso)
ISRT - Tipo di caratteri	corsivo
ISRP - Posizione	in basso a sinistra
ISRI - Trascrizione	Bonifacio Veneziano dip.
TU - CONDIZIONE GIURIDICA E VINCOLI	
CDG - CONDIZIONE GIURIDICA	
CDGG - Indicazione generica	proprietà Ente religioso cattolico
DO - FONTI E DOCUMENTI DI RIFERIMENTO	
FTA - DOCUMENTAZIONE FOTOGRAFICA	
FTAX - Genere	documentazione allegata
FTAP - Tipo	fotografia b/n
FTAN - Codice identificativo	SBAS RM 194742
AD - ACCESSO AI DATI	
ADS - SPECIFICHE DI ACCESSO AI DATI	
ADSP - Profilo di accesso	3
ADSM - Motivazione	scheda di bene non adeguatamente sorvegliabile
CM - COMPILAZIONE	
CMP - COMPILAZIONE	

CMPD - Data	1995
CMPN - Nome	Testa L.
FUR - Funzionario responsabile	Pedrocchi A. M.
RVM - TRASCRIZIONE PER INFORMATIZZAZIONE	
RVMD - Data	2005
RVMN - Nome	ARTPAST/ Parca S.
AGG - AGGIORNAMENTO - REVISIONE	
AGGD - Data	2005
AGGN - Nome	ARTPAST/ Parca S.
AGGF - Funzionario responsabile	NR (recupero pregresso)