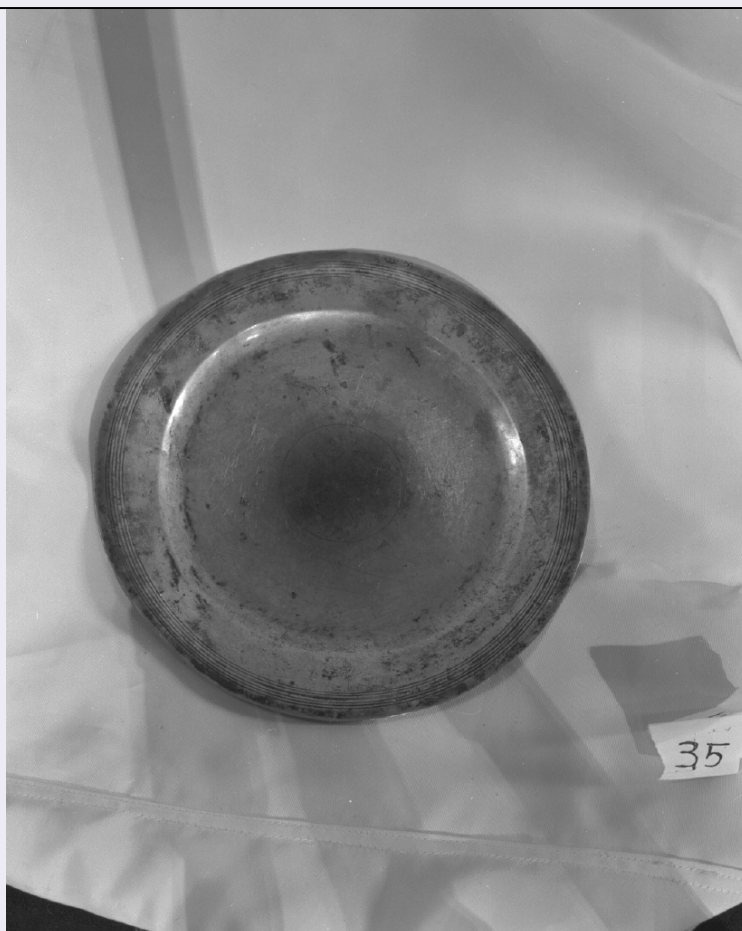


# SCHEDA



## CD - CODICI

TSK - Tipo scheda	S
LIR - Livello ricerca	C
NCT - CODICE UNIVOCO	
NCTR - Codice regione	12
NCTN - Numero catalogo generale	00116734
ESC - Ente schedatore	S50
ECP - Ente competente	S50

## OG - OGGETTO

OGT - OGGETTO	
OGTD - Definizione	stampa
SGT - SOGGETTO	
SGTI - Identificazione	figura di studio

## LC - LOCALIZZAZIONE GEOGRAFICA AMMINISTRATIVA

PVC - LOCALIZZAZIONE GEOGRAFICO-AMMINISTRATIVA ATTUALE	
PVCS - Stato	Italia
PVCR - Regione	Lazio
PVCP - Provincia	RM
PVCC - Comune	Civitavecchia

## LDC - COLLOCAZIONE SPECIFICA

<b>LDCT - Tipologia</b>	palazzo
<b>LDCQ - Qualificazione</b>	comunale
<b>LDCN - Denominazione</b>	Comune di Civitavecchia
<b>LDCU - Denominazione spazio viabilistico</b>	NR (recupero pregresso)
<b>LDCS - Specifiche</b>	Aula consiliare
<b>LA - ALTRE LOCALIZZAZIONI GEOGRAFICO-AMMINISTRATIVE</b>	
<b>TCL - Tipo di localizzazione</b>	luogo di provenienza
<b>PRV - LOCALIZZAZIONE GEOGRAFICO-AMMINISTRATIVA</b>	
<b>PRVR - Regione</b>	Lazio
<b>PRVP - Provincia</b>	RM
<b>PRVC - Comune</b>	Civitavecchia
<b>PRC - COLLOCAZIONE SPECIFICA</b>	
<b>PRCT - Tipologia</b>	palazzo
<b>PRCQ - Qualificazione</b>	comunale
<b>PRCD - Denominazione</b>	Museo Civico
<b>PRCM - Denominazione raccolta</b>	Collezione Cialdi
<b>DT - CRONOLOGIA</b>	
<b>DTZ - CRONOLOGIA GENERICA</b>	
<b>DTZG - Secolo</b>	sec. XIX
<b>DTS - CRONOLOGIA SPECIFICA</b>	
<b>DTSI - Da</b>	1851
<b>DTSE - A</b>	1851
<b>DTM - Motivazione cronologia</b>	data
<b>AU - DEFINIZIONE CULTURALE</b>	
<b>AUT - AUTORE</b>	
<b>AUTS - Riferimento all'autore</b>	e aiuti
<b>AUTM - Motivazione dell'attribuzione</b>	NR (recupero pregresso)
<b>AUTN - Nome scelto</b>	Calamatta Luigi
<b>AUTA - Dati anagrafici</b>	1802/ 1869
<b>AUTH - Sigla per citazione</b>	00002154
<b>MT - DATI TECNICI</b>	
<b>MTC - Materia e tecnica</b>	carta/ litografia
<b>MIS - MISURE</b>	
<b>MISU - Unita'</b>	cm.
<b>MISA - Altezza</b>	82.5
<b>MISL - Larghezza</b>	60
<b>CO - CONSERVAZIONE</b>	
<b>STC - STATO DI CONSERVAZIONE</b>	
<b>STCC - Stato di conservazione</b>	discreto

**DA - DATI ANALITICI****DES - DESCRIZIONE**

**DESI - Codifica Iconclass** NR (recupero pregresso)

**DESS - Indicazioni sul soggetto** Figure maschili: giovane con i capelli lunghi e la spalla destra nuda.

**ISR - ISCRIZIONI**

**ISRC - Classe di appartenenza** documentaria

**ISRS - Tecnica di scrittura** NR (recupero pregresso)

**ISRP - Posizione** in basso

**ISRI - Trascrizione** Raphael pinx.t - Bruxelles 1851 - Calamatta direx.t/ ECOLE D'ATHENES/ Imprimé & Publié par Goupil & Cie. le 1er Mars 1857 Paris - London - Berlin - New York

**NSC - Notizie storico-critiche** Faceva parte della collezione Cialdi, cartella n. 116, contenente studi diretti dal Calamatta ed eseguiti da allievi, tratti in prevalenza dalle Stanze Vaticane. Figura tratta dalla Scuola di Atene di Raffaello.

**TU - CONDIZIONE GIURIDICA E VINCOLI****ACQ - ACQUISIZIONE**

**ACQT - Tipo acquisizione** donazione

**ACQN - Nome** Cialdi Alessandro

**CDG - CONDIZIONE GIURIDICA**

**CDGG - Indicazione generica** detenzione Ente pubblico territoriale

**CDGS - Indicazione specifica** Comune di Civitavecchia

**DO - FONTI E DOCUMENTI DI RIFERIMENTO****FTA - DOCUMENTAZIONE FOTOGRAFICA**

**FTAX - Genere** documentazione allegata

**FTAP - Tipo** fotografia b/n

**FTAN - Codice identificativo** SBAS RM 16802

**AD - ACCESSO AI DATI****ADS - SPECIFICHE DI ACCESSO AI DATI**

**ADSP - Profilo di accesso** 1

**ADSM - Motivazione** scheda contenente dati liberamente accessibili

**CM - COMPILAZIONE****CMP - COMPILAZIONE**

**CMPD - Data** 1971

**CMPN - Nome** Pinelli A.

**FUR - Funzionario responsabile** Brugnoli Pace M. V.

**RVM - TRASCRIZIONE PER INFORMATIZZAZIONE**

**RVMD - Data** 2005

**RVMN - Nome** ARTPAST/ Lombardi S.

**AGG - AGGIORNAMENTO - REVISIONE**

**AGGD - Data** 2005

<b>AGGN - Nome</b>	ARTPAST/ Lombardi S.
<b>AGGF - Funzionario responsabile</b>	NR (recupero pregresso)