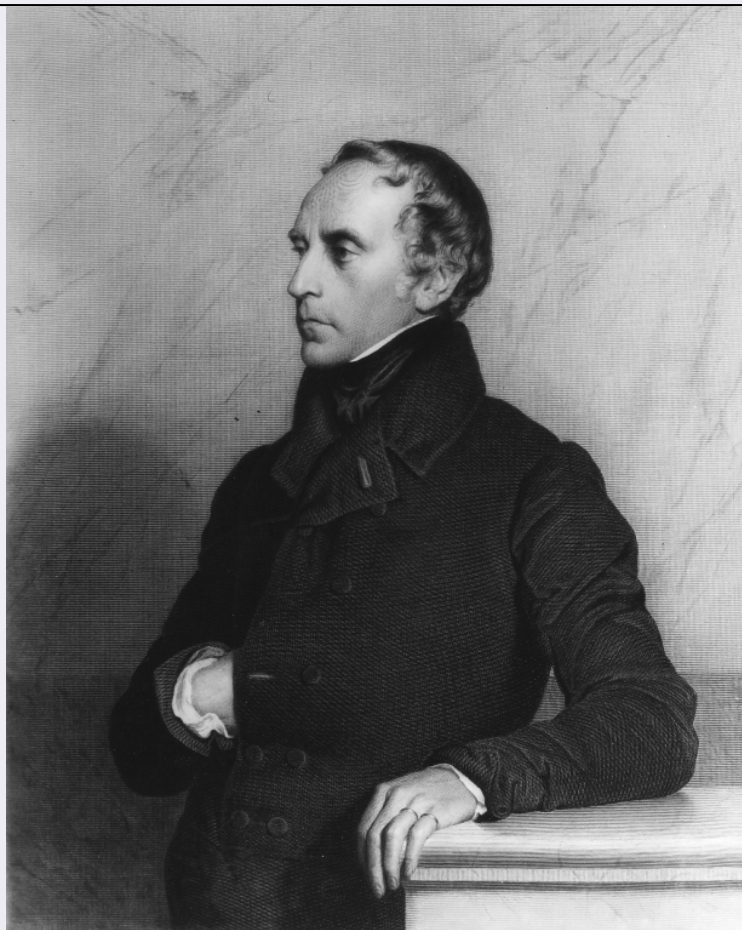


# SCHEDA



## CD - CODICI

TSK - Tipo scheda	S
LIR - Livello ricerca	C
<b>NCT - CODICE UNIVOCO</b>	
NCTR - Codice regione	12
NCTN - Numero catalogo generale	00116752
ESC - Ente schedatore	S50
ECP - Ente competente	S50

## OG - OGGETTO

### OGT - OGGETTO

OGTD - Definizione	stampa
--------------------	--------

### SGT - SOGGETTO

SGTI - Identificazione	ritratto di F. Guizot
------------------------	-----------------------

## LC - LOCALIZZAZIONE GEOGRAFICA AMMINISTRATIVA

### PVC - LOCALIZZAZIONE GEOGRAFICO-AMMINISTRATIVA ATTUALE

PVCS - Stato	Italia
PVCR - Regione	Lazio
PVCP - Provincia	RM
PVCC - Comune	Civitavecchia

### LDC - COLLOCAZIONE SPECIFICA

<b>LDCT - Tipologia</b>	palazzo
<b>LDCQ - Qualificazione</b>	comunale
<b>LDCN - Denominazione</b>	Comune di Civitavecchia
<b>LDCU - Denominazione spazio viabilistico</b>	NR (recupero pregresso)
<b>LDCS - Specifiche</b>	ufficio al primo piano

### LA - ALTRE LOCALIZZAZIONI GEOGRAFICO-AMMINISTRATIVE

<b>TCL - Tipo di localizzazione</b>	luogo di provenienza
-------------------------------------	----------------------

### PRV - LOCALIZZAZIONE GEOGRAFICO-AMMINISTRATIVA

<b>PRVR - Regione</b>	Lazio
<b>PRVP - Provincia</b>	RM
<b>PRVC - Comune</b>	Civitavecchia

### PRC - COLLOCAZIONE SPECIFICA

<b>PRCT - Tipologia</b>	palazzo
<b>PRCQ - Qualificazione</b>	comunale
<b>PRCD - Denominazione</b>	Museo Civico
<b>PRCM - Denominazione raccolta</b>	Collezione Cialdi

### DT - CRONOLOGIA

#### DTZ - CRONOLOGIA GENERICA

<b>DTZG - Secolo</b>	sec. XIX
----------------------	----------

#### DTS - CRONOLOGIA SPECIFICA

<b>DTSI - Da</b>	1839
<b>DTSF - A</b>	1839
<b>DTM - Motivazione cronologia</b>	data

### AU - DEFINIZIONE CULTURALE

#### AUT - AUTORE

<b>AUTM - Motivazione dell'attribuzione</b>	NR (recupero pregresso)
<b>AUTN - Nome scelto</b>	Calamatta Luigi
<b>AUTA - Dati anagrafici</b>	1802/ 1869
<b>AUTH - Sigla per citazione</b>	00002154

### MT - DATI TECNICI

<b>MTC - Materia e tecnica</b>	carta/ litografia
--------------------------------	-------------------

#### MIS - MISURE

<b>MISU - Unita'</b>	cm.
<b>MISA - Altezza</b>	46
<b>MISL - Larghezza</b>	38

### CO - CONSERVAZIONE

#### STC - STATO DI CONSERVAZIONE

<b>STCC - Stato di conservazione</b>	mediocre
--------------------------------------	----------

### DA - DATI ANALITICI

**DES - DESCRIZIONE****DESI - Codifica Iconclass** NR (recupero pregresso)**DESS - Indicazioni sul soggetto** Ritratti: uomo in piedi che poggia il braccio sinistro su un davanzale.**ISR - ISCRIZIONI****ISRC - Classe di appartenenza** documentaria**ISRS - Tecnica di scrittura** NR (recupero pregresso)**ISRT - Tipo di caratteri** corsivo**ISRP - Posizione** NR (recupero pregresso)**ISRI - Trascrizione** Peint per Paul Delaroche - Paris 1839/ Disegnato e inciso da L. Calamatta/ F. Guizot/ Imprimé par Chardon ainé et Aze**ISR - ISCRIZIONI****ISRC - Classe di appartenenza** dedicatoria**ISRS - Tecnica di scrittura** NR (recupero pregresso)**ISRT - Tipo di caratteri** corsivo**ISRP - Posizione** NR (recupero pregresso)**ISRI - Trascrizione** Al mio maestro D. Marchetti - L. Calamatta**NSC - Notizie storico-critiche** Faceva parte della collezione Cialdi, n. 96. Incisione del Calamatta tratta da un dipinto di Paul Delaroche.**TU - CONDIZIONE GIURIDICA E VINCOLI****ACQ - ACQUISIZIONE****ACQT - Tipo acquisizione** donazione**ACQN - Nome** Cialdi Alessandro**CDG - CONDIZIONE GIURIDICA****CDGG - Indicazione generica** detenzione Ente pubblico territoriale**CDGS - Indicazione specifica** Comune di Civitavecchia**DO - FONTI E DOCUMENTI DI RIFERIMENTO****FTA - DOCUMENTAZIONE FOTOGRAFICA****FTAX - Genere** documentazione allegata**FTAP - Tipo** fotografia b/n**FTAN - Codice identificativo** SBAS RM 16746**AD - ACCESSO AI DATI****ADS - SPECIFICHE DI ACCESSO AI DATI****ADSP - Profilo di accesso** 1**ADSM - Motivazione** scheda contenente dati liberamente accessibili**CM - COMPILAZIONE****CMP - COMPILAZIONE****CMPD - Data** 1971**CMPN - Nome** Pinelli A.**FUR - Funzionario** Brugnoli Pace M. V.

<b>responsabile</b>	
<b>RVM - TRASCRIZIONE PER INFORMATIZZAZIONE</b>	
<b>RVMD - Data</b>	2005
<b>RVMN - Nome</b>	ARTPAST/ Lombardi S.
<b>AGG - AGGIORNAMENTO - REVISIONE</b>	
<b>AGGD - Data</b>	2005
<b>AGGN - Nome</b>	ARTPAST/ Lombardi S.
<b>AGGF - Funzionario responsabile</b>	NR (recupero pregresso)