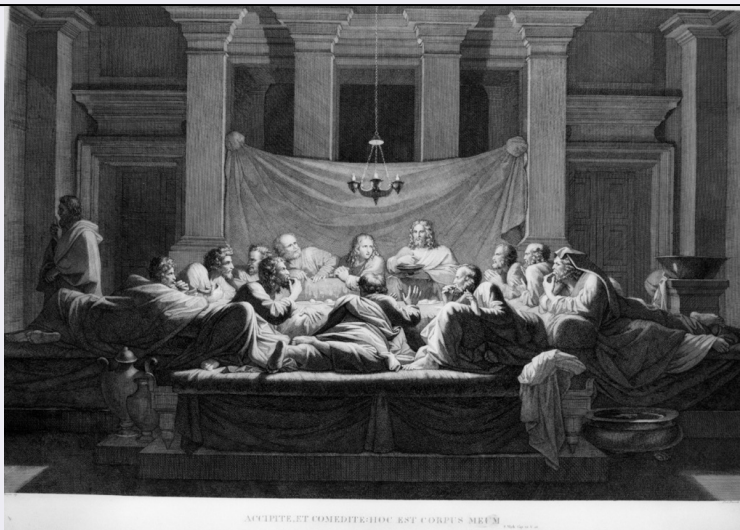


SCHEDA



CD - CODICI

TSK - Tipo scheda	S
LIR - Livello ricerca	C
NCT - CODICE UNIVOCO	
NCTR - Codice regione	12
NCTN - Numero catalogo generale	00795495
ESC - Ente schedatore	R12
ECP - Ente competente	S50

RV - RELAZIONI

ROZ - Altre relazioni	1200795489
-----------------------	------------

OG - OGGETTO

OGT - OGGETTO

OGTD - Definizione	stampa
OGTT - Tipologia	stampa di riproduzione

SGT - SOGGETTO

SGTI - Identificazione	Sacramento della Penitenza
SGTP - Titolo proprio	REMITTUNTUR TIBI PECCATA TUA- dalla stampa

LC - LOCALIZZAZIONE GEOGRAFICA AMMINISTRATIVA

PVC - LOCALIZZAZIONE GEOGRAFICO-AMMINISTRATIVA ATTUALE

PVCS - Stato	Italia
PVCR - Regione	Lazio
PVCP - Provincia	RM
PVCC - Comune	Moricone

LDC - COLLOCAZIONE SPECIFICA

LDCT - Tipologia	palazzo
LDCQ - Qualificazione	comunale
LDCN - Denominazione	Palazzo Comunale
LDCU - Denominazione spazio viabilistico	Piazza Sante Aureli

LDCS - Specifiche	primo piano, Sala del Consiglio
DT - CRONOLOGIA	
DTZ - CRONOLOGIA GENERICA	
DTZG - Secolo	sec. XIX
DTS - CRONOLOGIA SPECIFICA	
DTSI - Da	1834
DTSV - Validita'	ca.
DTSF - A	1834
DTSL - Validita'	ca.
DTM - Motivazione cronologia	bibliografia
RM - RIFERIMENTO MATRICE	
LDM - Luogo di conservazione matrice	RM/ Roma/ Calcografia
IVM - Inventario matrice	n. 665
DMM - Motivazione cronologia matrice	bibliografia
MTM - Materia matrice	rame
AU - DEFINIZIONE CULTURALE	
AUT - AUTORE	
AUTR - Riferimento all'intervento	inventore
AUTM - Motivazione dell'attribuzione	iscrizione
AUTN - Nome scelto	Poussin Nicolas
AUTA - Dati anagrafici	1594/ 1655
AUTH - Sigla per citazione	00000278
AUT - AUTORE	
AUTR - Riferimento all'intervento	incisore
AUTM - Motivazione dell'attribuzione	iscrizione
AUTN - Nome scelto	Prosseda Ludovico
AUTA - Dati anagrafici	1780/ 1860 (?)
AUTH - Sigla per citazione	00004634
EDT - EDITORI STAMPATORI	
EDTN - Nome	Calcografia Camerale
EDTR - Ruolo	stampatore
EDTL - Luogo di edizione	RM/ Roma
CMM - COMMITTENZA	
CMMN - Nome	Governo Pontificio
CMMF - Fonte	bibliografia
MT - DATI TECNICI	
MTC - Materia e tecnica	carta/ acquaforte
MIS - MISURE	

MISU - Unita'	mm.
MISA - Altezza	650
MISL - Larghezza	930
MIF - MISURE FOGLIO	
MIFU - Unita'	mm.
MIFA - Altezza	680
MIFL - Larghezza	980
CO - CONSERVAZIONE	
STC - STATO DI CONSERVAZIONE	
STCC - Stato di conservazione	buono
DA - DATI ANALITICI	
DES - DESCRIZIONE	
DESI - Codifica Iconclass	NR (recupero pregresso)
DESS - Indicazioni sul soggetto	Personaggi: Cristo; dodici Apostoli. Pratiche rituali: eucaristia.
ISR - ISCRIZIONI	
ISRC - Classe di appartenenza	indicazione di responsabilità
ISRS - Tecnica di scrittura	NR (recupero pregresso)
ISRT - Tipo di caratteri	corsivo
ISRP - Posizione	in basso
ISRI - Trascrizione	Nic. Pussino dip./ Lod. Prosseda inc./ Roma, presso la Calcografia Camerale
ISR - ISCRIZIONI	
ISRC - Classe di appartenenza	didascalica
ISRL - Lingua	latino
ISRS - Tecnica di scrittura	NR (recupero pregresso)
ISRT - Tipo di caratteri	corsivo
ISRP - Posizione	in basso, al centro
ISRI - Trascrizione	Luca Cap. 7.
STM - STEMMI, EMBLEMI, MARCHI	
STMC - Classe di appartenenza	marchio
STMI - Identificazione	Calcografia Camerale
STMP - Posizione	in basso, a destra
STMD - Descrizione	tondo a secco con stella
NSC - Notizie storico-critiche	I rami dei Sacramenti furono eseguiti dal Prosseda per conto della Calcografia Camerale; mentre gli esemplari presi in esame ed esposti nel Palazzo comunale di Moricone sono stati stampati in Calcografia, nel 1980, in occasione del bicentenario del Prosseda, su richiesta del Prof. Erminio Frappetta, pittore e restauratore di Moricone.
TU - CONDIZIONE GIURIDICA E VINCOLI	
CDG - CONDIZIONE GIURIDICA	

CDGG - Indicazione generica	proprietà Ente pubblico territoriale
CDGS - Indicazione specifica	Comune di Moricone
DO - FONTI E DOCUMENTI DI RIFERIMENTO	
FTA - DOCUMENTAZIONE FOTOGRAFICA	
FTAX - Genere	documentazione allegata
FTAP - Tipo	fotografia b/n
FTAN - Codice identificativo	CRD-RL 3374
AD - ACCESSO AI DATI	
ADS - SPECIFICHE DI ACCESSO AI DATI	
ADSP - Profilo di accesso	1
ADSM - Motivazione	scheda contenente dati liberamente accessibili
CM - COMPILAZIONE	
CMP - COMPILAZIONE	
CMPD - Data	1999
CMPN - Nome	Aloisi P.
FUR - Funzionario responsabile	Guerrini P.
RVM - TRASCRIZIONE PER INFORMATIZZAZIONE	
RVMD - Data	2005
RVMN - Nome	ARTPAST/ Minati M.
AGG - AGGIORNAMENTO - REVISIONE	
AGGD - Data	2005
AGGN - Nome	ARTPAST/ Minati M.
AGGF - Funzionario responsabile	NR (recupero pregresso)