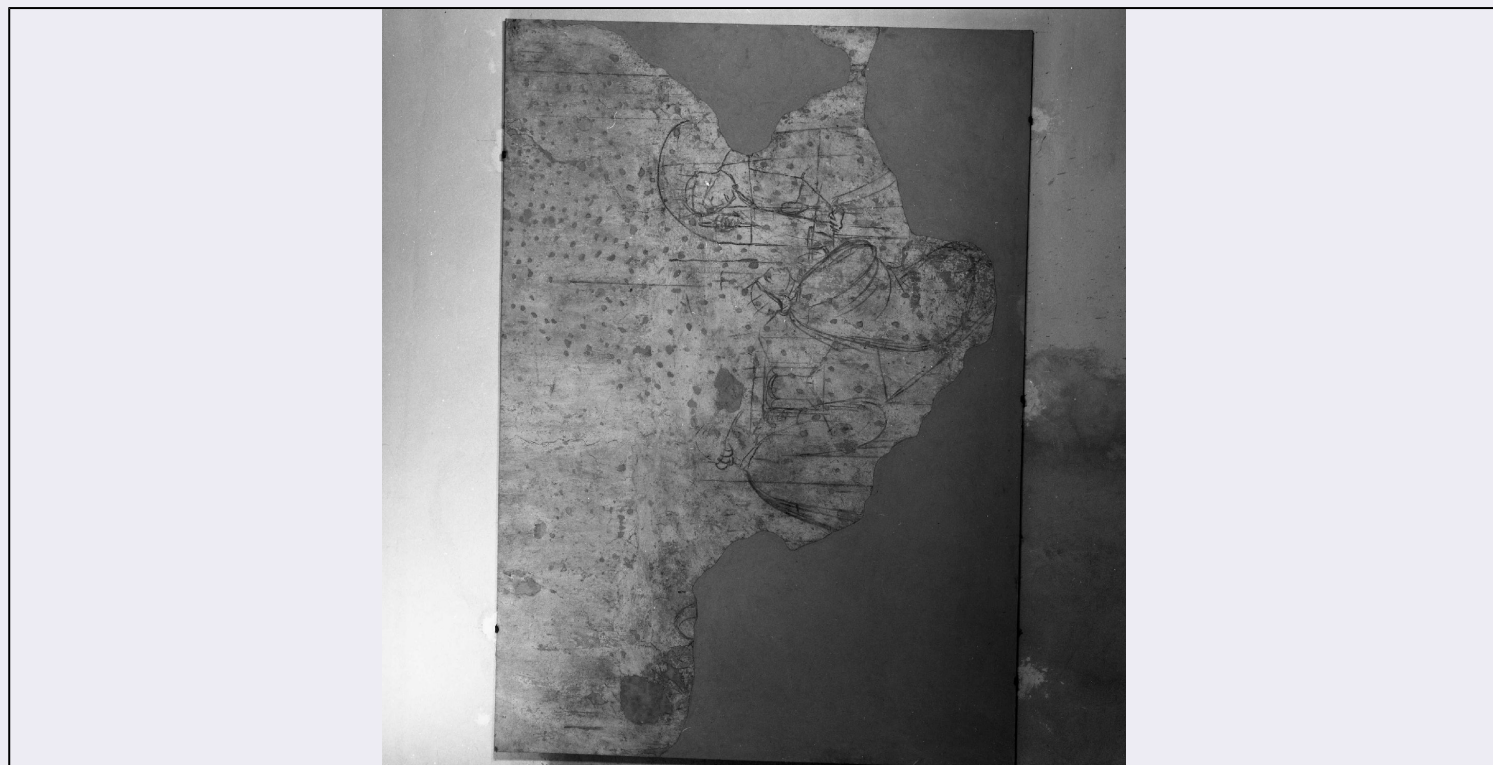


SCHEDA



CD - CODICI

TSK - Tipo scheda	S
LIR - Livello ricerca	C
NCT - CODICE UNIVOCO	
NCTR - Codice regione	12
NCTN - Numero catalogo generale	00706931
ESC - Ente schedatore	S50
ECP - Ente competente	S50

OG - OGGETTO

OGT - OGGETTO	
OGTD - Definizione	stampa

SGT - SOGGETTO

SGTI - Identificazione	San Francesco d'Assisi
------------------------	------------------------

LC - LOCALIZZAZIONE GEOGRAFICA AMMINISTRATIVA

PVC - LOCALIZZAZIONE GEOGRAFICO-AMMINISTRATIVA ATTUALE

PVCS - Stato	Italia
PVCR - Regione	Lazio
PVCP - Provincia	RM
PVCC - Comune	Roma

LDC - COLLOCAZIONE SPECIFICA

DT - CRONOLOGIA

DTZ - CRONOLOGIA GENERICA

DTZG - Secolo	sec. XVIII
---------------	------------

DTS - CRONOLOGIA SPECIFICA**DTSI - Da** 1700**DTSF - A** 1799**DTM - Motivazione cronologia** analisi stilistica**AU - DEFINIZIONE CULTURALE****AUT - AUTORE****AUTS - Riferimento all'autore** attribuito**AUTR - Riferimento all'intervento** incisore**AUTM - Motivazione dell'attribuzione** iscrizione**AUTN - Nome scelto** Lucien Jean Baptiste**AUTA - Dati anagrafici** 1748 ca./ 1806**AUTH - Sigla per citazione** 00006733**AUT - AUTORE****AUTS - Riferimento all'autore** attribuito**AUTR - Riferimento all'intervento** inventore**AUTM - Motivazione dell'attribuzione** iscrizione**AUTN - Nome scelto** Reni Guido**AUTA - Dati anagrafici** 1575/ 1642**AUTH - Sigla per citazione** 00000022**AUT - AUTORE****AUTS - Riferimento all'autore** attribuito**AUTR - Riferimento all'intervento** disegnatore**AUTM - Motivazione dell'attribuzione** iscrizione**AUTN - Nome scelto** Bouchardon Edme**AUTA - Dati anagrafici** 1698/ 1762**AUTH - Sigla per citazione** 00001325**EDT - EDITORI STAMPATORI****EDTN - Nome** Chereau e Joubert**EDTR - Ruolo** editore**MT - DATI TECNICI****MTC - Materia e tecnica** carta/ acquaforte**MIS - MISURE****MISU - Unita'** mm.**MISA - Altezza** 430**MISL - Larghezza** 350**MIF - MISURE FOGLIO**

MIFU - Unita'	mm.
MIFA - Altezza	490
MIFL - Larghezza	350
FRM - Formato	rettangolare
CO - CONSERVAZIONE	
STC - STATO DI CONSERVAZIONE	
STCC - Stato di conservazione	buono
DA - DATI ANALITICI	
DES - DESCRIZIONE	
DESI - Codifica Iconclass	NR (recupero pregresso)
DESS - Indicazioni sul soggetto	Personaggi: San Francesco d'Assisi.
TU - CONDIZIONE GIURIDICA E VINCOLI	
CDG - CONDIZIONE GIURIDICA	
CDGG - Indicazione generica	proprietà Ente religioso cattolico
DO - FONTI E DOCUMENTI DI RIFERIMENTO	
FTA - DOCUMENTAZIONE FOTOGRAFICA	
FTAX - Genere	documentazione allegata
FTAP - Tipo	fotografia b/n
FTAN - Codice identificativo	SBAS RM 124327
AD - ACCESSO AI DATI	
ADS - SPECIFICHE DI ACCESSO AI DATI	
ADSP - Profilo di accesso	3
ADSM - Motivazione	scheda di bene non adeguatamente sorvegliabile
CM - COMPILAZIONE	
CMP - COMPILAZIONE	
CMPD - Data	1987
CMPN - Nome	Andreozzi E.
FUR - Funzionario responsabile	Pedrocchi A. M.
RVM - TRASCRIZIONE PER INFORMATIZZAZIONE	
RVMD - Data	2006
RVMN - Nome	ARTPAST Mitri S.
AGG - AGGIORNAMENTO - REVISIONE	
AGGD - Data	2006
AGGN - Nome	ARTPAST Mitri S.
AGGF - Funzionario responsabile	NR (recupero pregresso)