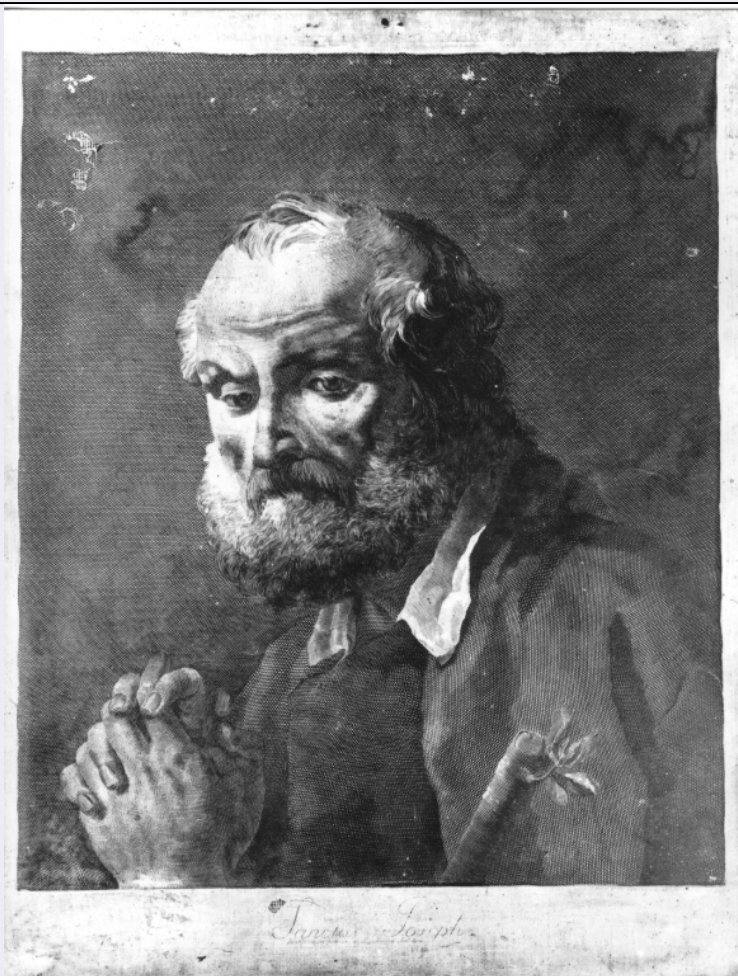


# SCHEDA



## CD - CODICI

TSK - Tipo scheda	S
LIR - Livello ricerca	C
<b>NCT - CODICE UNIVOCO</b>	
NCTR - Codice regione	12
NCTN - Numero catalogo generale	00067079
ESC - Ente schedatore	S50
ECP - Ente competente	S50

## OG - OGGETTO

### OGT - OGGETTO

OGTD - Definizione	stampa
OGTT - Tipologia	stampa di traduzione

### SGT - SOGGETTO

SGTI - Identificazione	San Giuseppe
SGTP - Titolo proprio	Sanctus Joseph
SGTL - Tipo titolo	dalla stampa

## LC - LOCALIZZAZIONE GEOGRAFICA AMMINISTRATIVA

### PVC - LOCALIZZAZIONE GEOGRAFICO-AMMINISTRATIVA ATTUALE

PVCS - Stato	Italia
--------------	--------

<b>PVCR - Regione</b>	Lazio
<b>PVCP - Provincia</b>	RI
<b>PVCC - Comune</b>	Rieti
<b>LDC - COLLOCAZIONE SPECIFICA</b>	
<b>LDCT - Tipologia</b>	palazzo
<b>LDCQ - Qualificazione</b>	comunale
<b>LDCN - Denominazione</b>	Palazzo Comunale
<b>LDCU - Denominazione spazio viabilistico</b>	NR (recupero pregresso)
<b>LDCS - Specifiche</b>	magazzino
<b>DT - CRONOLOGIA</b>	
<b>DTZ - CRONOLOGIA GENERICA</b>	
<b>DTZG - Secolo</b>	sec. XVIII
<b>DTZS - Frazione di secolo</b>	prima metà
<b>DTS - CRONOLOGIA SPECIFICA</b>	
<b>DTSI - Da</b>	1700
<b>DTSV - Validita'</b>	post
<b>DTSF - A</b>	1749
<b>DTSL - Validita'</b>	ante
<b>DTM - Motivazione cronologia</b>	analisi stilistica
<b>AU - DEFINIZIONE CULTURALE</b>	
<b>AUT - AUTORE</b>	
<b>AUTR - Riferimento all'intervento</b>	disegnatore/ incisore
<b>AUTM - Motivazione dell'attribuzione</b>	firma
<b>AUTN - Nome scelto</b>	Pelli Marco
<b>AUTA - Dati anagrafici</b>	1696/ post 1760
<b>AUTH - Sigla per citazione</b>	00004067
<b>AUT - AUTORE</b>	
<b>AUTR - Riferimento all'intervento</b>	inventore
<b>AUTM - Motivazione dell'attribuzione</b>	iscrizione
<b>AUTN - Nome scelto</b>	Piazzetta Giovanni Battista
<b>AUTA - Dati anagrafici</b>	1683/ 1754
<b>AUTH - Sigla per citazione</b>	00000885
<b>MT - DATI TECNICI</b>	
<b>MTC - Materia e tecnica</b>	carta/ acquaforte
<b>MIS - MISURE</b>	
<b>MISU - Unita'</b>	mm.
<b>MISA - Altezza</b>	495
<b>MISL - Larghezza</b>	387
<b>CO - CONSERVAZIONE</b>	

**STC - STATO DI CONSERVAZIONE**

<b>STCC - Stato di conservazione</b>	cattivo
--------------------------------------	---------

**DA - DATI ANALITICI****DES - DESCRIZIONE**

<b>DESI - Codifica Iconclass</b>	NR (recupero pregresso)
----------------------------------	-------------------------

<b>DESS - Indicazioni sul soggetto</b>	Personaggi: San Giuseppe. Attributi: (San Giuseppe) bastone.
--	--

**ISR - ISCRIZIONI**

<b>ISRC - Classe di appartenenza</b>	indicazione di responsabilità
--------------------------------------	-------------------------------

<b>ISRL - Lingua</b>	latino
----------------------	--------

<b>ISRS - Tecnica di scrittura</b>	NR (recupero pregresso)
------------------------------------	-------------------------

<b>ISRT - Tipo di caratteri</b>	corsivo
---------------------------------	---------

<b>ISRP - Posizione</b>	in basso a destra
-------------------------	-------------------

<b>ISRI - Trascrizione</b>	MARCUS PELLI DELINEAVIT ET SCULPSIT
----------------------------	-------------------------------------

**ISR - ISCRIZIONI**

<b>ISRC - Classe di appartenenza</b>	di titolazione
--------------------------------------	----------------

<b>ISRL - Lingua</b>	latino
----------------------	--------

<b>ISRS - Tecnica di scrittura</b>	NR (recupero pregresso)
------------------------------------	-------------------------

<b>ISRT - Tipo di caratteri</b>	corsivo
---------------------------------	---------

<b>ISRP - Posizione</b>	in basso al centro
-------------------------	--------------------

<b>ISRI - Trascrizione</b>	SANCTUS JOSEPH/ VENETIIS CUM PRIVILEGIO EXCELLENTISS. SENATUS
----------------------------	---

**ISR - ISCRIZIONI**

<b>ISRC - Classe di appartenenza</b>	indicazione di responsabilità
--------------------------------------	-------------------------------

<b>ISRL - Lingua</b>	latino
----------------------	--------

<b>ISRS - Tecnica di scrittura</b>	NR (recupero pregresso)
------------------------------------	-------------------------

<b>ISRT - Tipo di caratteri</b>	corsivo
---------------------------------	---------

<b>ISRP - Posizione</b>	in basso a sinistra
-------------------------	---------------------

<b>ISRI - Trascrizione</b>	IOANNES BAPTISTA PIAZZETTA PINXIT
----------------------------	-----------------------------------

<b>PLC - Privilegi/licenze</b>	privilegio della Repubblica di Venezia
--------------------------------	--

<b>NSC - Notizie storico-critiche</b>	Stampa edita a Venezia.
---------------------------------------	-------------------------

**TU - CONDIZIONE GIURIDICA E VINCOLI****CDG - CONDIZIONE GIURIDICA**

<b>CDGG - Indicazione generica</b>	proprietà Ente pubblico territoriale
------------------------------------	--------------------------------------

<b>CDGS - Indicazione specifica</b>	Comune di Rieti
-------------------------------------	-----------------

**DO - FONTI E DOCUMENTI DI RIFERIMENTO****FTA - DOCUMENTAZIONE FOTOGRAFICA**

<b>FTAX - Genere</b>	documentazione allegata
----------------------	-------------------------

<b>FTAP - Tipo</b>	fotografia b/n
<b>FTAN - Codice identificativo</b>	SBAS RM 61543
<b>AD - ACCESSO AI DATI</b>	
<b>ADS - SPECIFICHE DI ACCESSO AI DATI</b>	
<b>ADSP - Profilo di accesso</b>	1
<b>ADSM - Motivazione</b>	scheda contenente dati liberamente accessibili
<b>CM - COMPILAZIONE</b>	
<b>CMP - COMPILAZIONE</b>	
<b>CMPD - Data</b>	1973
<b>CMPN - Nome</b>	Venturoli P.
<b>FUR - Funzionario responsabile</b>	Matthiae G.
<b>RVM - TRASCRIZIONE PER INFORMATIZZAZIONE</b>	
<b>RVMD - Data</b>	2005
<b>RVMN - Nome</b>	ARTPAST/ Sprega S.
<b>AGG - AGGIORNAMENTO - REVISIONE</b>	
<b>AGGD - Data</b>	1977
<b>AGGN - Nome</b>	Pampalone A.
<b>AGGF - Funzionario responsabile</b>	NR (recupero pregresso)
<b>AGG - AGGIORNAMENTO - REVISIONE</b>	
<b>AGGD - Data</b>	2005
<b>AGGN - Nome</b>	ARTPAST/ Sprega S.
<b>AGGF - Funzionario responsabile</b>	NR (recupero pregresso)