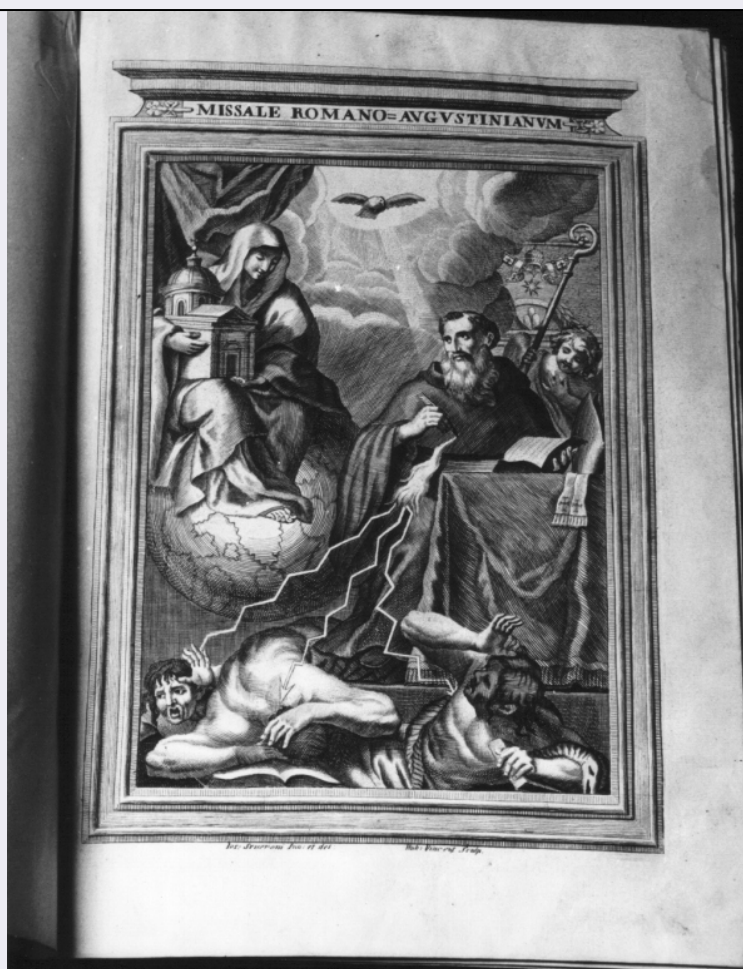


# SCHEDA



## CD - CODICI

TSK - Tipo scheda	S
LIR - Livello ricerca	C
<b>NCT - CODICE UNIVOCO</b>	
NCTR - Codice regione	12
NCTN - Numero catalogo generale	00114772
NCTS - Suffisso numero catalogo generale	C
ESC - Ente schedatore	S50
ECP - Ente competente	S50

## RV - RELAZIONI

### RSE - RELAZIONI DIRETTE

RSER - Tipo relazione	scheda contenitore
RSET - Tipo scheda	OA

## OG - OGGETTO

### OGT - OGGETTO

OGTD - Definizione	stampa
OGTT - Tipologia	stampa di invenzione

### SGT - SOGGETTO

SGTI - Identificazione	allegoria della città celeste contrapposta alla città terrena
------------------------	---

**LC - LOCALIZZAZIONE GEOGRAFICA AMMINISTRATIVA****PVC - LOCALIZZAZIONE GEOGRAFICO-AMMINISTRATIVA ATTUALE**

<b>PVCS - Stato</b>	Italia
<b>PVCR - Regione</b>	Lazio
<b>PVCP - Provincia</b>	RI
<b>PVCC - Comune</b>	Leonessa
<b>LDC - COLLOCAZIONE SPECIFICA</b>	

**RO - RAPPORTO****ADL - AREA DEL LIBRO**

<b>ADLL - Tipologia</b>	libro
<b>ADLT - Titolo della pubblicazione</b>	Missale romanum
<b>ADLE - Edizione</b>	Typographia S. Mchaelis ad Ripam/ Roma/ 1716

**DT - CRONOLOGIA****DTZ - CRONOLOGIA GENERICA**

<b>DTZG - Secolo</b>	sec. XVIII
----------------------	------------

**DTS - CRONOLOGIA SPECIFICA**

<b>DTSI - Da</b>	1700
<b>DTSV - Validita'</b>	post
<b>DTSF - A</b>	1716
<b>DTSL - Validita'</b>	ante
<b>DTM - Motivazione cronologia</b>	analisi stilistica

**AU - DEFINIZIONE CULTURALE****AUT - AUTORE**

<b>AUTR - Riferimento all'intervento</b>	incisore
<b>AUTM - Motivazione dell'attribuzione</b>	firma
<b>AUTN - Nome scelto</b>	Hubert Vincent
<b>AUTA - Dati anagrafici</b>	notizie 1680-1730
<b>AUTH - Sigla per citazione</b>	00004878

**AUT - AUTORE**

<b>AUTR - Riferimento all'intervento</b>	inventore/ disegnatore
<b>AUTM - Motivazione dell'attribuzione</b>	firma
<b>AUTN - Nome scelto</b>	Severoni Giuseppe
<b>AUTA - Dati anagrafici</b>	notizie prima metà sec. XVII
<b>AUTH - Sigla per citazione</b>	00002050

**EDT - EDITORI STAMPATORI**

<b>EDTN - Nome</b>	Typographia S. Michaelis ad Ripam
<b>EDTR - Ruolo</b>	editore
<b>EDTE - Data di edizione</b>	1716

<b>EDTL - Luogo di edizione</b>	Italia/ Roma
<b>MT - DATI TECNICI</b>	
<b>MTC - Materia e tecnica</b>	carta/ bulino
<b>MIS - MISURE</b>	
<b>MISU - Unita'</b>	mm.
<b>MISA - Altezza</b>	310
<b>MISL - Larghezza</b>	210
<b>MIF - MISURE FOGLIO</b>	
<b>MIFU - Unita'</b>	mm.
<b>MIFA - Altezza</b>	365
<b>MIFL - Larghezza</b>	260
<b>CO - CONSERVAZIONE</b>	
<b>STC - STATO DI CONSERVAZIONE</b>	
<b>STCC - Stato di conservazione</b>	buono
<b>DA - DATI ANALITICI</b>	
<b>DES - DESCRIZIONE</b>	
<b>DESI - Codifica Iconclass</b>	NR (recupero pregresso)
<b>DESS - Indicazioni sul soggetto</b>	Personaggi: Sant'Agostino; Madonna. Figure: angioletto; dannati. Allegorie-simboli: colomba dello Spirito Santo.
<b>ISR - ISCRIZIONI</b>	
<b>ISRC - Classe di appartenenza</b>	indicazione di responsabilità
<b>ISRL - Lingua</b>	latino
<b>ISRS - Tecnica di scrittura</b>	NR (recupero pregresso)
<b>ISRT - Tipo di caratteri</b>	corsivo
<b>ISRP - Posizione</b>	in basso, sotto la cornice
<b>ISRI - Trascrizione</b>	IOS. SEVERONI INV. ET DEL. HUB. VINCENT SCULP.
<b>ISR - ISCRIZIONI</b>	
<b>ISRC - Classe di appartenenza</b>	didascalica
<b>ISRL - Lingua</b>	latino
<b>ISRS - Tecnica di scrittura</b>	NR (recupero pregresso)
<b>ISRT - Tipo di caratteri</b>	lettere capitali
<b>ISRP - Posizione</b>	in alto
<b>ISRI - Trascrizione</b>	MISSALE ROMANO AUGUSTINIANUM
<b>STM - STEMMI, EMBLEMI, MARCHI</b>	
<b>STMC - Classe di appartenenza</b>	stemma
<b>STMQ - Qualificazione</b>	papale
<b>STMI - Identificazione</b>	Clemente XI
<b>STMP - Posizione</b>	alle spalle dell'angioletto
<b>STMD - Descrizione</b>	troncato, in alto alla stella a otto punte sormontata da tiara e chiavi, in basso al monte a tre cime

<b>NSC - Notizie storico-critiche</b>	il soggetto fa riferimento alla "De Civitate Dei" di Sant'Agostino.
---------------------------------------	---

## **TU - CONDIZIONE GIURIDICA E VINCOLI**

### **CDG - CONDIZIONE GIURIDICA**

<b>CDGG - Indicazione generica</b>	detenzione Ente religioso cattolico
------------------------------------	-------------------------------------

## **DO - FONTI E DOCUMENTI DI RIFERIMENTO**

### **FTA - DOCUMENTAZIONE FOTOGRAFICA**

<b>FTAX - Genere</b>	documentazione allegata
----------------------	-------------------------

<b>FTAP - Tipo</b>	fotografia b/n
--------------------	----------------

<b>FTAN - Codice identificativo</b>	SBAS RM 15543
-------------------------------------	---------------

### **BIB - BIBLIOGRAFIA**

<b>BIBX - Genere</b>	bibliografia di confronto
----------------------	---------------------------

<b>BIBA - Autore</b>	Le Blanc C
----------------------	------------

<b>BIBD - Anno di edizione</b>	1970
--------------------------------	------

<b>BIBH - Sigla per citazione</b>	00001726
-----------------------------------	----------

<b>BIBN - V., pp., nn.</b>	V. III, p. 366
----------------------------	----------------

## **AD - ACCESSO AI DATI**

### **ADS - SPECIFICHE DI ACCESSO AI DATI**

<b>ADSP - Profilo di accesso</b>	3
----------------------------------	---

<b>ADSM - Motivazione</b>	scheda di bene non adeguatamente sorvegliabile
---------------------------	--

## **CM - COMPILAZIONE**

### **CMP - COMPILAZIONE**

<b>CMPD - Data</b>	1987
--------------------	------

<b>CMPN - Nome</b>	Torrioli N.
--------------------	-------------

<b>FUR - Funzionario responsabile</b>	Pedrocchi A. M.
---------------------------------------	-----------------

### **RVM - TRASCRIZIONE PER INFORMATIZZAZIONE**

<b>RVMD - Data</b>	2005
--------------------	------

<b>RVMN - Nome</b>	ARTPAST/ Sprega S.
--------------------	--------------------

### **AGG - AGGIORNAMENTO - REVISIONE**

<b>AGGD - Data</b>	2005
--------------------	------

<b>AGGN - Nome</b>	ARTPAST/ Sprega S.
--------------------	--------------------

<b>AGGF - Funzionario responsabile</b>	NR (recupero pregresso)
--	-------------------------

## **AN - ANNOTAZIONI**