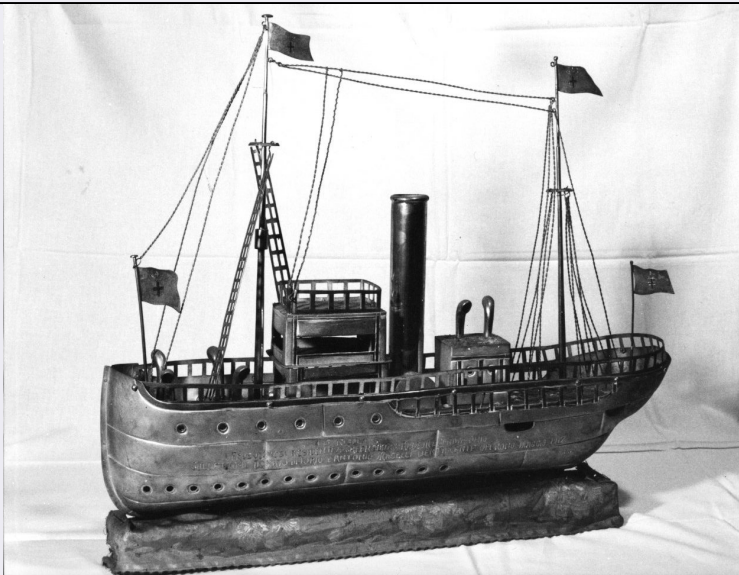


SCHEDA



CD - CODICI

TSK - Tipo scheda	OA
LIR - Livello ricerca	C
NCT - CODICE UNIVOCO	
NCTR - Codice regione	14
NCTN - Numero catalogo generale	00012467
ESC - Ente schedatore	S11
ECP - Ente competente	S109

OG - OGGETTO

OGT - OGGETTO

OGTD - Definizione	navicella portaincenso
OGTV - Identificazione	opera isolata

LC - LOCALIZZAZIONE GEOGRAFICO-AMMINISTRATIVA

PVC - LOCALIZZAZIONE GEOGRAFICO-AMMINISTRATIVA ATTUALE

PVCS - Stato	Italia
PVCR - Regione	Molise
PVCP - Provincia	IS
PVCC - Comune	Frosolone

LDC - COLLOCAZIONE SPECIFICA

DT - CRONOLOGIA

DTZ - CRONOLOGIA GENERICA

DTZG - Secolo	sec. XX
DTZS - Frazione di secolo	prima metà

DTS - CRONOLOGIA SPECIFICA

DTSI - Da	1917
DTSF - A	1917
DTM - Motivazione cronologia	data

AU - DEFINIZIONE CULTURALE**ATB - AMBITO CULTURALE**

ATBD - Denominazione	bottega Italia meridionale
ATBR - Riferimento all'intervento	argentiere
ATBM - Motivazione dell'attribuzione	analisi stilistica

MT - DATI TECNICI

MTC - Materia e tecnica	argento/ laminazione
MIS - MISURE	
MISA - Altezza	42
MISL - Larghezza	56

CO - CONSERVAZIONE**STC - STATO DI CONSERVAZIONE**

STCC - Stato di conservazione	buono
--------------------------------------	-------

DA - DATI ANALITICI**DES - DESCRIZIONE**

DESO - Indicazioni sull'oggetto	Modellino in lamina di argento di un piroscampo transoceanico.
DESI - Codifica Iconclass	NR (recupero pregresso)
DESS - Indicazioni sul soggetto	NR (recupero pregresso)

ISR - ISCRIZIONI

ISRC - Classe di appartenenza	dedicatoria
ISRS - Tecnica di scrittura	a incisione
ISRT - Tipo di caratteri	lettere capitali
ISRP - Posizione	sulla fiancata sinistra
ISRI - Trascrizione	A S. NICOLA/ I FROSOLONESI RESIDENTI A GREENSBURY RILLTON E GENOVA OHIO/ COLLETORTI DONATO DI IORIO E ANTONIO MASELLI DENTAMENTE OFFRONO MAGGIO 1917
NSC - Notizie storico-critiche	Singolare testimonianza di ex-voto come segno di devozione al santo titolare della chiesa. Alla evisione del 1988 l'opera risulta scomparsa.

TU - CONDIZIONE GIURIDICA E VINCOLI**CDG - CONDIZIONE GIURIDICA**

CDGG - Indicazione generica	proprietà Ente religioso cattolico
------------------------------------	------------------------------------

DO - FONTI E DOCUMENTI DI RIFERIMENTO**FTA - DOCUMENTAZIONE FOTOGRAFICA**

FTAX - Genere	documentazione allegata
FTAP - Tipo	fotografia b/n
FTAN - Codice identificativo	SBAAAAS CB 23570

AD - ACCESSO AI DATI**ADS - SPECIFICHE DI ACCESSO AI DATI**

ADSP - Profilo di accesso	3
ADSM - Motivazione	Scheda di bene non adeguatamente sorvegliabile
CM - COMPILAZIONE	
CMP - COMPILAZIONE	
CMPD - Data	1973
CMPN - Nome	Pace V.
FUR - Funzionario responsabile	Mortari L.
RVM - TRASCRIZIONE PER INFORMATIZZAZIONE	
RVMD - Data	1989
RVMN - Nome	De Gregorio S.
AGG - AGGIORNAMENTO - REVISIONE	
AGGD - Data	2006
AGGN - Nome	ARTPAST/ Santorelli S.
AGGF - Funzionario responsabile	NR (recupero pregresso)