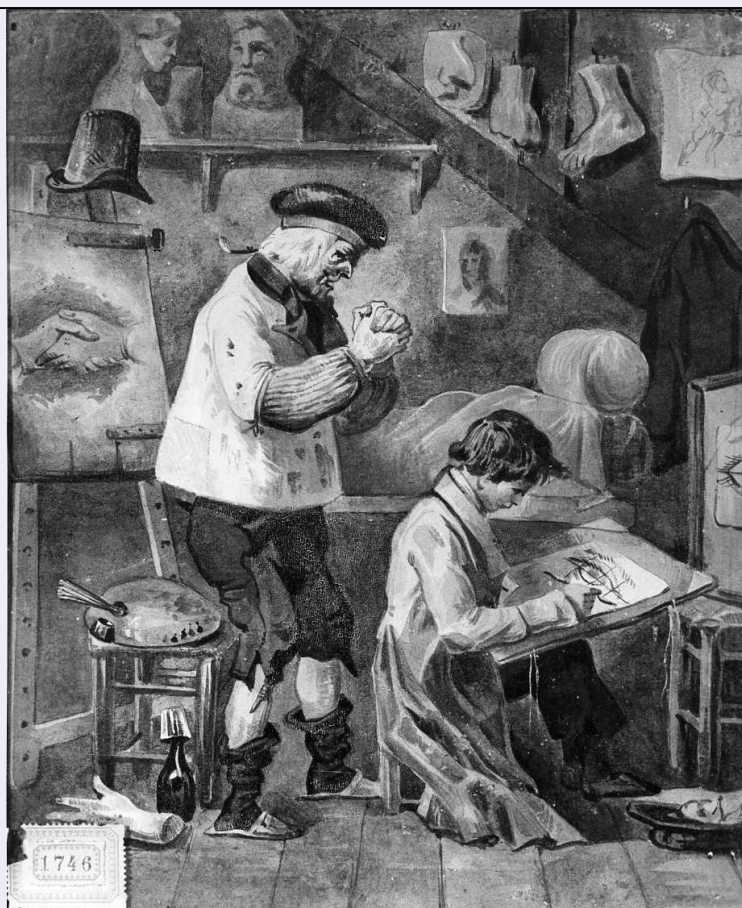


# SCHEDA



## CD - CODICI

TSK - Tipo scheda OA

LIR - Livello ricerca C

### NCT - CODICE UNIVOCO

NCTR - Codice regione 14

NCTN - Numero catalogo generale 00000313

ESC - Ente schedatore S109

ECP - Ente competente S109

## OG - OGGETTO

### OGT - OGGETTO

OGTD - Definizione dipinto

### SGT - SOGGETTO

SGTI - Identificazione Il pittore e il suo allievo nell'atelier

## LC - LOCALIZZAZIONE GEOGRAFICO-AMMINISTRATIVA

### PVC - LOCALIZZAZIONE GEOGRAFICO-AMMINISTRATIVA ATTUALE

PVCS - Stato Italia

PVCR - Regione Molise

PVCP - Provincia CB

PVCC - Comune Baranello

### LDC - COLLOCAZIONE SPECIFICA

LDCT - Tipologia palazzo

<b>LDCQ - Qualificazione</b>	comunale
<b>LDCU - Denominazione spazio viabilistico</b>	Via S. Maria
<b>LDCM - Denominazione raccolta</b>	Museo Civico "G. Barone"

## UB - UBICAZIONE E DATI PATRIMONIALI

### INV - INVENTARIO DI MUSEO O SOPRINTENDENZA

<b>INVN - Numero</b>	1746
<b>INVD - Data</b>	1897

## DT - CRONOLOGIA

### DTZ - CRONOLOGIA GENERICA

<b>DTZG - Secolo</b>	sec. XIX
<b>DTZS - Frazione di secolo</b>	metà

### DTS - CRONOLOGIA SPECIFICA

<b>DTSI - Da</b>	1840
<b>DTSF - A</b>	1860
<b>DTM - Motivazione cronologia</b>	analisi stilistica

## AU - DEFINIZIONE CULTURALE

### ATB - AMBITO CULTURALE

<b>ATBD - Denominazione</b>	ambito tedesco
<b>ATBR - Riferimento all'intervento</b>	pittore
<b>ATBM - Motivazione dell'attribuzione</b>	analisi stilistica

## MT - DATI TECNICI

<b>MTC - Materia e tecnica</b>	carta/ acquerellatura
<b>MIS - MISURE</b>	
<b>MISA - Altezza</b>	22
<b>MISL - Larghezza</b>	18

## CO - CONSERVAZIONE

### STC - STATO DI CONSERVAZIONE

<b>STCC - Stato di conservazione</b>	buono
--------------------------------------	-------

## DA - DATI ANALITICI

### DES - DESCRIZIONE

<b>DESO - Indicazioni sull'oggetto</b>	dipinto
<b>DESI - Codifica Iconclass</b>	NR (recupero pregresso)
<b>DESS - Indicazioni sul soggetto</b>	Figure maschili. Interno: atelier. Oggetti: cavalletto; tavolozza; pennelli; disegni; calchi in gesso. Mobilia: sgabelli; letto.
	Il dipinto presenta caratteri tipici della produzione pittorica nordica della metà del XVIII secolo, in particolare di ambito tedesco, nella resa caricaturale di emarginati sociali, colti in interni angusti e miseri, senza però scadere nel patetismo. La scena, infatti, presenta un vecchio artista nella sua stanza da letto che è anche il suo atelier,

**NSC - Notizie storico-critiche**

ingombrato da modelli in gesso, disegni appesi alle pareti, dal cavalletto e dalla tavolozza dei colori con i pennelli in primo piano, mentre con sguardo compiaciuto osserva il lavoro del suo allievo intento a copiare un disegno. Il maestro veste la tradizionale gabbanella su un paio di pantaloni strappati, con le calze calate e le ciabatte da camera, manifestando una condizione di povertà che contrasta con l'abbigliamento alla moda del giovane che indossa una lunga giacca. Il tema dell'interno dello studio, luogo fisico e mentale della creazione, in cui l'arte prende corpo e forma, caro alla pittura del secondo Ottocento, viene interpretato in termini divertiti. L'artista, esperto disegnatore, è vicino ai modi del pittore Cari Spitzweg di Monaco (1808-1885) che propone, in dipinti di piccolo formato, questo genere di soggetti memori, nella forma, dell'esempio dei maestri olandesi minori del Seicento.

**TU - CONDIZIONE GIURIDICA E VINCOLI****ACQ - ACQUISIZIONE**

<b>ACQT - Tipo acquisizione</b>	donazione
<b>ACQN - Nome</b>	Barone G.
<b>ACQD - Data acquisizione</b>	1897
<b>ACQL - Luogo acquisizione</b>	CB/ Baranello

**CDG - CONDIZIONE GIURIDICA**

<b>CDGG - Indicazione generica</b>	proprietà Ente pubblico territoriale
<b>CDGS - Indicazione specifica</b>	Comune di Baranello
<b>CDGI - Indirizzo</b>	Viale Municipio - 86011 Baranello (CB)

**DO - FONTI E DOCUMENTI DI RIFERIMENTO****FTA - DOCUMENTAZIONE FOTOGRAFICA**

<b>FTAX - Genere</b>	documentazione allegata
<b>FTAP - Tipo</b>	fotografia colore
<b>FTAN - Codice identificativo</b>	SBAPPSAE CB 1821
<b>FTAT - Note</b>	11-13-6

**FTA - DOCUMENTAZIONE FOTOGRAFICA**

<b>FTAX - Genere</b>	documentazione allegata
<b>FTAP - Tipo</b>	fotografia b/n
<b>FTAN - Codice identificativo</b>	SBAAAAS CB 1039
<b>FTAT - Note</b>	IV-2-11

**BIB - BIBLIOGRAFIA**

<b>BIBX - Genere</b>	bibliografia specifica
<b>BIBA - Autore</b>	Barone G.
<b>BIBD - Anno di edizione</b>	1897
<b>BIBH - Sigla per citazione</b>	10900023
<b>BIBN - V., pp., nn.</b>	p. 215

**BIB - BIBLIOGRAFIA**

<b>BIBX - Genere</b>	bibliografia di confronto
<b>BIBA - Autore</b>	Pittura Europa

<b>BIBD - Anno di edizione</b>	1996
<b>BIBH - Sigla per citazione</b>	10900072
<b>BIBN - V., pp., nn.</b>	v. II, pp. 404-405
<b>BIBI - V., tavv., figg.</b>	fig. 430
<b>AD - ACCESSO AI DATI</b>	
<b>ADS - SPECIFICHE DI ACCESSO AI DATI</b>	
<b>ADSP - Profilo di accesso</b>	1
<b>ADSM - Motivazione</b>	Scheda contenente dati liberamente accessibili
<b>CM - COMPILAZIONE</b>	
<b>CMP - COMPILAZIONE</b>	
<b>CMPD - Data</b>	1973
<b>CMPN - Nome</b>	Righetti M.
<b>FUR - Funzionario responsabile</b>	Mortari L.
<b>RVM - TRASCRIZIONE PER INFORMATIZZAZIONE</b>	
<b>RVMD - Data</b>	2006
<b>RVMN - Nome</b>	ARTPAST/ Baldi R.
<b>AGG - AGGIORNAMENTO - REVISIONE</b>	
<b>AGGD - Data</b>	2005
<b>AGGN - Nome</b>	Parca I.
<b>AGGF - Funzionario responsabile</b>	NR (recupero pregresso)
<b>AGG - AGGIORNAMENTO - REVISIONE</b>	
<b>AGGD - Data</b>	2006
<b>AGGN - Nome</b>	ARTPAST/ Baldi R.
<b>AGGF - Funzionario responsabile</b>	NR (recupero pregresso)