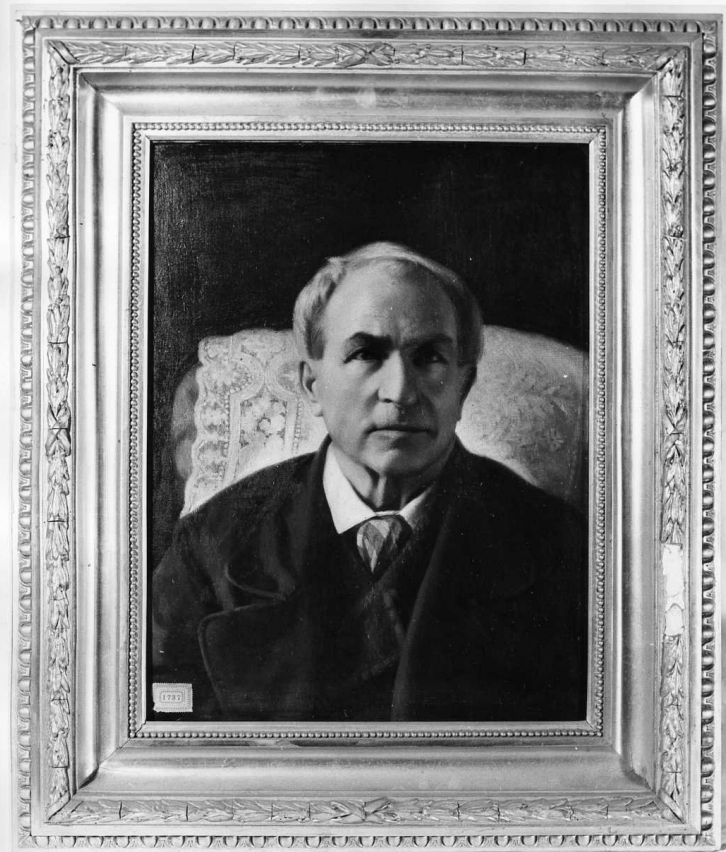


SCHEDA



CD - CODICI

TSK - Tipo scheda	OA
LIR - Livello ricerca	C
NCT - CODICE UNIVOCO	
NCTR - Codice regione	14
NCTN - Numero catalogo generale	00000330
ESC - Ente schedatore	S109
ECP - Ente competente	S109

OG - OGGETTO

OGT - OGGETTO	
OGTD - Definizione	dipinto
SGT - SOGGETTO	
SGTI - Identificazione	ritratto di Giovanni Barone

LC - LOCALIZZAZIONE GEOGRAFICO-AMMINISTRATIVA

PVC - LOCALIZZAZIONE GEOGRAFICO-AMMINISTRATIVA ATTUALE

PVCS - Stato	Italia
PVCR - Regione	Molise
PVCP - Provincia	CB
PVCC - Comune	Baranello

LDC - COLLOCAZIONE SPECIFICA

LDCT - Tipologia	palazzo
------------------	---------

LDCQ - Qualificazione	comunale
LDCU - Denominazione spazio viabilistico	Via S. Maria
LDCM - Denominazione raccolta	Museo Civico "G. Barone"

UB - UBICAZIONE E DATI PATRIMONIALI

INV - INVENTARIO DI MUSEO O SOPRINTENDENZA

INVN - Numero	1737
INVD - Data	1897

DT - CRONOLOGIA

DTZ - CRONOLOGIA GENERICA

DTZG - Secolo	sec. XIX
----------------------	----------

DTS - CRONOLOGIA SPECIFICA

DTSI - Da	1870
DTSV - Validità	post
DTSF - A	1897
DTSL - Validità	ante
DTM - Motivazione cronologia	contesto

AU - DEFINIZIONE CULTURALE

AUT - AUTORE

AUTR - Riferimento all'intervento	pittore
AUTM - Motivazione dell'attribuzione	bibliografia
AUTM - Motivazione dell'attribuzione	analisi stilistica
AUTN - Nome scelto	Ciampoli Arcangelo
AUTA - Dati anagrafici	1835/ 1903
AUTH - Sigla per citazione	00000748

MT - DATI TECNICI

MTC - Materia e tecnica	tela/ pittura a olio
MIS - MISURE	
MISA - Altezza	41
MISL - Larghezza	30

CO - CONSERVAZIONE

STC - STATO DI CONSERVAZIONE

STCC - Stato di conservazione	buono
--------------------------------------	-------

DA - DATI ANALITICI

DES - DESCRIZIONE

DESO - Indicazioni sull'oggetto	dipinto
DESI - Codifica Iconclass	NR (recupero pregresso)
DESS - Indicazioni sul	

soggetto	Ritratti: Giovanni Barone. Mobilia: poltrona.
NSC - Notizie storico-critiche	Il ritratto, con la sua composta e voluta semplicità, si inserisce nel filone della ritrattistica di secondo Ottocento, segnata da attenzione al vero e descrizione degli affetti, dal taglio fotografico e da una resa luministica che ne esalta l'espressione naturale. Il personaggio rappresentato è Giovanni Barone, padre dell'architetto Giuseppe che nel 1897, con rogito notarile, donò al Comune di Baranello la propria collezione alla quale apparteneva anche questo dipinto. L'opera mostra la discreta capacità pittorica raggiunta da Girolamo Nattino, soprattutto nella resa degli effetti materici dei tessuti e della vitalità dello sguardo e dell'incarnato. Concepito in pendant con quello di sua moglie Teresa Iannotti (cfr. scheda 14/000 00355), il ritratto svela nell'intimo della stanza in cui è seduto Giovanni Barone l'arredamento tipico di una casa della borghesia tardo ottocentesca che si intuisce nell'unico dettaglio del centrino di pizzo bianco poggiato sullo schienale della poltrona.

TU - CONDIZIONE GIURIDICA E VINCOLI

ACQ - ACQUISIZIONE

ACQT - Tipo acquisizione	donazione
ACQN - Nome	Barone G.
ACQD - Data acquisizione	1897
ACQL - Luogo acquisizione	CB/ Baranello

CDG - CONDIZIONE GIURIDICA

CDGG - Indicazione generica	proprietà Ente pubblico territoriale
CDGS - Indicazione specifica	Comune di Baranello
CDGI - Indirizzo	Viale Municipio - 86011 Baranello (CB)

DO - FONTI E DOCUMENTI DI RIFERIMENTO

FTA - DOCUMENTAZIONE FOTOGRAFICA

FTAX - Genere	documentazione allegata
FTAP - Tipo	fotografia b/n
FTAN - Codice identificativo	SBAAAAS CB 1082
FTAT - Note	IV-6-6

FTA - DOCUMENTAZIONE FOTOGRAFICA

FTAX - Genere	documentazione allegata
FTAP - Tipo	fotografia colore
FTAN - Codice identificativo	SBAAAAS CB 1730
FTAT - Note	11-5-11

BIB - BIBLIOGRAFIA

BIBX - Genere	bibliografia specifica
BIBA - Autore	Barone G.
BIBD - Anno di edizione	1897
BIBH - Sigla per citazione	10900023
BIBN - V., pp., nn.	pp. 214-215

BIB - BIBLIOGRAFIA

BIBX - Genere	bibliografia di confronto
----------------------	---------------------------

BIBA - Autore	Comanducci A. M.
BIBD - Anno di edizione	1934
BIBH - Sigla per citazione	00005059
BIBN - V., pp., nn.	v. IV, p. 2194
AD - ACCESSO AI DATI	
ADS - SPECIFICHE DI ACCESSO AI DATI	
ADSP - Profilo di accesso	1
ADSM - Motivazione	Scheda contenente dati liberamente accessibili
CM - COMPILAZIONE	
CMP - COMPILAZIONE	
CMPD - Data	1973
CMPN - Nome	Righetti M.
FUR - Funzionario responsabile	Mortari L.
RVM - TRASCRIZIONE PER INFORMATIZZAZIONE	
RVMD - Data	2006
RVMN - Nome	ARTPAST/ Baldi R.
AGG - AGGIORNAMENTO - REVISIONE	
AGGD - Data	2005
AGGN - Nome	Parca S.
AGGF - Funzionario responsabile	NR (recupero pregresso)
AGG - AGGIORNAMENTO - REVISIONE	
AGGD - Data	2006
AGGN - Nome	ARTPAST/ Baldi R.
AGGF - Funzionario responsabile	NR (recupero pregresso)