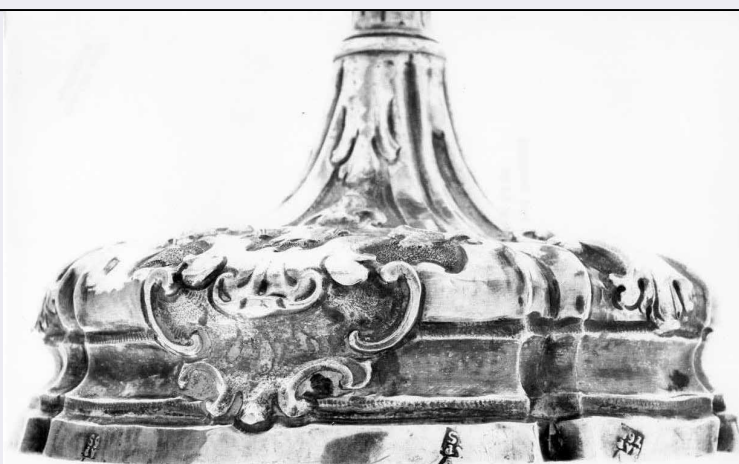


SCHEDA



CD - CODICI

| | |
|---------------------------------|------------|
| TSK - Tipo scheda | OA |
| LIR - Livello ricerca | C |
| NCT - CODICE UNIVOCO | |
| NCTR - Codice regione | 14 |
| NCTN - Numero catalogo generale | 00015018 |
| ESC - Ente schedatore | L. 84/1990 |
| ECP - Ente competente | S109 |

OG - OGGETTO

OGT - OGGETTO

| | |
|--------------------|--------|
| OGTD - Definizione | calice |
|--------------------|--------|

LC - LOCALIZZAZIONE GEOGRAFICO-AMMINISTRATIVA

PVC - LOCALIZZAZIONE GEOGRAFICO-AMMINISTRATIVA ATTUALE

| | |
|------------------|------------|
| PVCS - Stato | Italia |
| PVCR - Regione | Molise |
| PVCP - Provincia | CB |
| PVCC - Comune | Guglionesi |

LDC - COLLOCAZIONE SPECIFICA

LA - ALTRE LOCALIZZAZIONI GEOGRAFICO-AMMINISTRATIVE

| | |
|------------------------------|----------------------|
| TCL - Tipo di localizzazione | luogo di provenienza |
|------------------------------|----------------------|

PRV - LOCALIZZAZIONE GEOGRAFICO-AMMINISTRATIVA

| | |
|------------------|------------|
| PRVR - Regione | Molise |
| PRVP - Provincia | CB |
| PRVC - Comune | Guglionesi |

PRC - COLLOCAZIONE SPECIFICA

DT - CRONOLOGIA

DTZ - CRONOLOGIA GENERICA

| | |
|---------------|------------|
| DTZG - Secolo | sec. XVIII |
|---------------|------------|

DTS - CRONOLOGIA SPECIFICA**DTSI - Da** 1765**DTSF - A** 1765**DTM - Motivazione cronologia** punzone**AU - DEFINIZIONE CULTURALE****ATB - AMBITO CULTURALE****ATBD - Denominazione** bottega napoletana**ATBR - Riferimento all'intervento** argentiere**ATBM - Motivazione dell'attribuzione** punzone**MT - DATI TECNICI****MTC - Materia e tecnica** argento/ sbalzo/ cesellatura/ doratura**MIS - MISURE****MISA - Altezza** 26.5**MISD - Diametro** 11**CO - CONSERVAZIONE****STC - STATO DI CONSERVAZIONE****STCC - Stato di conservazione** buono**DA - DATI ANALITICI****DES - DESCRIZIONE****DESO - Indicazioni sull'oggetto**

La coppa liscia ha una sottocoppa decorata da costolature e da specchi entro i quali sono visibili gli strumenti della Passione. Il fusto è finemente sbalzato e cesellato in particolare il "vaso". Il piede su cui compaiono altri strumenti della Passione è decorato da motivi floreali ed a volute e da modanature mistilinee. Sull'orlo della base una iscrizione.

DESI - Codifica Iconclass NR (recupero pregresso)**DESS - Indicazioni sul soggetto** NR (recupero pregresso)**ISR - ISCRIZIONI****ISRC - Classe di appartenenza** documentaria**ISRS - Tecnica di scrittura** a incisione**ISRT - Tipo di caratteri** lettere capitali**ISRP - Posizione** sull'orlo del piede**ISRI - Trascrizione** MARIA TERESA D'AVALOS DUCHESSA DI CELENZA 1767**STM - STEMMI, EMBLEMI, MARCHI****STMC - Classe di appartenenza** marchio**STMQ - Qualificazione** civile**STMI - Identificazione** Regno di Napoli**STMP - Posizione** sul piede**STMD - Descrizione** NAP con corona/ 765

NSC - Notizie storico-critiche

Il calice, donato nel 1767 alla chiesa di S. Felice dalla Duchessa Maria Teresa D'Avalos, finemente lavorato a sbalzo ed a cesello, e' stato eseguito da un ignoto argentiere napoletano nel 1765, come risulta dal punzone dell'arte. La tipologia di quest'opera si trova spesso nell'Italia meridionale tra i secc. XVIII/ XIX (Pace, 1973, p. 36).

TU - CONDIZIONE GIURIDICA E VINCOLI**CDG - CONDIZIONE GIURIDICA****CDGG - Indicazione
generica**

proprietà Ente religioso cattolico

DO - FONTI E DOCUMENTI DI RIFERIMENTO**FTA - DOCUMENTAZIONE FOTOGRAFICA****FTAX - Genere**

documentazione allegata

FTAP - Tipo

fotografia b/n

FTAN - Codice identificativo

SBAAAAS CB 24096

FTA - DOCUMENTAZIONE FOTOGRAFICA**FTAX - Genere**

documentazione allegata

FTAP - Tipo

fotografia b/n

FTA - DOCUMENTAZIONE FOTOGRAFICA**FTAX - Genere**

documentazione allegata

FTAP - Tipo

fotografia b/n

FTA - DOCUMENTAZIONE FOTOGRAFICA**FTAX - Genere**

documentazione esistente

FTAP - Tipo

fotografia b/n

BIB - BIBLIOGRAFIA**BIBX - Genere**

bibliografia di confronto

BIBA - Autore

Catello E./ Catello C.

BIBD - Anno di edizione

1973

BIBH - Sigla per citazione

00005218

BIB - BIBLIOGRAFIA**BIBX - Genere**

bibliografia di confronto

BIBA - Autore

Pace V.

BIBD - Anno di edizione

1973

BIBH - Sigla per citazione

00000420

BIBN - V., pp., nn.

p. 36

BIB - BIBLIOGRAFIA**BIBX - Genere**

bibliografia di confronto

BIBA - Autore

Montevecchi B./ Vasco Rocca S.

BIBD - Anno di edizione

1988

BIBH - Sigla per citazione

00000409

AD - ACCESSO AI DATI**ADS - SPECIFICHE DI ACCESSO AI DATI****ADSP - Profilo di accesso**

3

ADSM - Motivazione

Scheda di bene non adeguatamente sorvegliabile

CM - COMPILAZIONE

CMP - COMPILAZIONE

| | |
|---------------------------------------|-------------|
| CMPD - Data | 1990 |
| CMPN - Nome | Cormio S. |
| FUR - Funzionario responsabile | Catalano D. |

AGG - AGGIORNAMENTO - REVISIONE

| | |
|--|-------------------------|
| AGGD - Data | 1993 |
| AGGN - Nome | Picca F. |
| AGGF - Funzionario responsabile | NR (recupero pregresso) |

AGG - AGGIORNAMENTO - REVISIONE

| | |
|--|-------------------------|
| AGGD - Data | 2006 |
| AGGN - Nome | ARTPAST/ Mugnolo A. |
| AGGF - Funzionario responsabile | NR (recupero pregresso) |