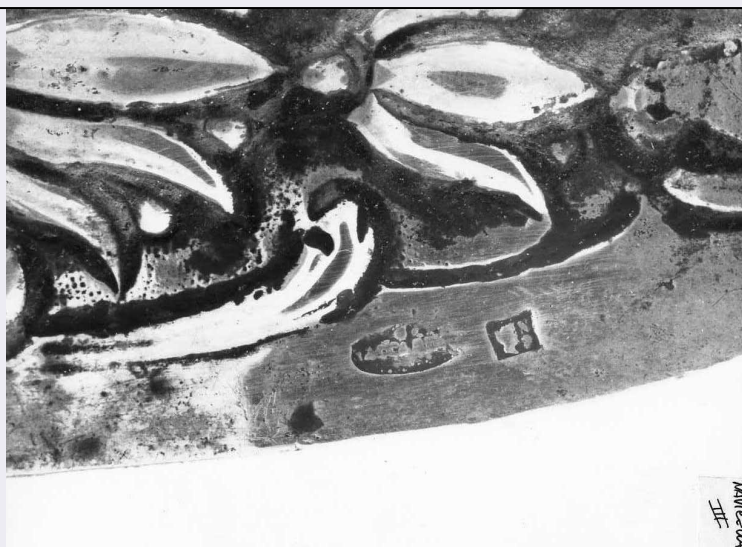


SCHEDA



CD - CODICI

TSK - Tipo scheda	OA
LIR - Livello ricerca	C
NCT - CODICE UNIVOCO	
NCTR - Codice regione	14
NCTN - Numero catalogo generale	00015055
ESC - Ente schedatore	L. 84/1990
ECP - Ente competente	S109

OG - OGGETTO

OGT - OGGETTO

OGTD - Definizione	navicella portaincenso
--------------------	------------------------

LC - LOCALIZZAZIONE GEOGRAFICO-AMMINISTRATIVA

PVC - LOCALIZZAZIONE GEOGRAFICO-AMMINISTRATIVA ATTUALE

PVCS - Stato	Italia
PVCR - Regione	Molise
PVCP - Provincia	CB
PVCC - Comune	Guglionesi

LDC - COLLOCAZIONE SPECIFICA

LA - ALTRE LOCALIZZAZIONI GEOGRAFICO-AMMINISTRATIVE

TCL - Tipo di localizzazione	luogo di provenienza
------------------------------	----------------------

PRV - LOCALIZZAZIONE GEOGRAFICO-AMMINISTRATIVA

PRVR - Regione	Molise
PRVP - Provincia	CB
PRVC - Comune	Guglionesi

PRC - COLLOCAZIONE SPECIFICA

DT - CRONOLOGIA

DTZ - CRONOLOGIA GENERICA

DTZG - Secolo	sec. XIX
DTS - CRONOLOGIA SPECIFICA	
DTSI - Da	1832
DTSF - A	1839
DTM - Motivazione cronologia	punzone
AU - DEFINIZIONE CULTURALE	
AUT - AUTORE	
AUTR - Riferimento all'intervento	esecutore
AUTM - Motivazione dell'attribuzione	punzone
AUTN - Nome scelto	Iaccarino Gennaro
AUTA - Dati anagrafici	notizie dal 1830
AUTH - Sigla per citazione	00000269
MT - DATI TECNICI	
MTC - Materia e tecnica	argento/ sbalzo/ cesellatura
MIS - MISURE	
MISA - Altezza	8.1
MISL - Larghezza	16.5
MISP - Profondità	7
CO - CONSERVAZIONE	
STC - STATO DI CONSERVAZIONE	
STCC - Stato di conservazione	mediocre
STCS - Indicazioni specifiche	parti mancanti
DA - DATI ANALITICI	
DES - DESCRIZIONE	
DESO - Indicazioni sull'oggetto	La coppa, a cui manca il manico, ha un coperchio ad una sola valva ed e' d ecorata sul piano a cesello con motivi fitomorfi e sulla pancia da baccellature alternate, zigriate e lisce, lavorate a sbalzo. Sul piede a base ci rcolare proseguono le stesse baccellature della coppa.
DESI - Codifica Iconclass	NR (recupero pregresso)
DESS - Indicazioni sul soggetto	NR (recupero pregresso)
STM - STEMMI, EMBLEMI, MARCHI	
STMC - Classe di appartenenza	marchio
STMQ - Qualificazione	civile
STMI - Identificazione	Regno di Napoli
STMP - Posizione	sul coperchio
STMD - Descrizione	testina di Partenope di profilo con lettera N/ 8
STM - STEMMI, EMBLEMI, MARCHI	
STMC - Classe di appartenenza	punzone

STMQ - Qualificazione	argentiere
STMI - Identificazione	Iaccarino Gennaro
STMP - Posizione	sul coperchio
STMD - Descrizione	G. / Iaccarino
NSC - Notizie storico-critiche	Questa navicella portaincenso, dalla tipologia piuttosto comune, diffusa nei secoli XVIII/ XIX, e' opera di Gennaro Iaccarino maestro argentiere attivo a Napoli intorno al 1830 (Catello, p. 140) e per lo piu' conosciuto come artefice di oggetti di uso profano. Con piu' precisione possiamo datare questo argento tra il 1832 ed il 1839 periodo in cui fu usato come bollo di garanzia il punzone visibile sul coperchio in cui e' raffigurata la testa di Partenope e N/8 (Catello, p. 110).

TU - CONDIZIONE GIURIDICA E VINCOLI

CDG - CONDIZIONE GIURIDICA

CDGG - Indicazione generica	proprietà Ente religioso cattolico
------------------------------------	------------------------------------

DO - FONTI E DOCUMENTI DI RIFERIMENTO

FTA - DOCUMENTAZIONE FOTOGRAFICA

FTAX - Genere	documentazione allegata
FTAP - Tipo	fotografia b/n
FTAN - Codice identificativo	SBAAAAS CB 24179

FTA - DOCUMENTAZIONE FOTOGRAFICA

FTAX - Genere	documentazione esistente
FTAP - Tipo	fotografia b/n

BIB - BIBLIOGRAFIA

BIBX - Genere	bibliografia di confronto
BIBA - Autore	Catello E./ Catello C.
BIBD - Anno di edizione	1973
BIBH - Sigla per citazione	00005218
BIBN - V., pp., nn.	pp. 110-140

AD - ACCESSO AI DATI

ADS - SPECIFICHE DI ACCESSO AI DATI

ADSP - Profilo di accesso	3
ADSM - Motivazione	Scheda di bene non adeguatamente sorvegliabile

CM - COMPILAZIONE

CMP - COMPILAZIONE

CMPD - Data	1990
CMPN - Nome	Cormio S.
FUR - Funzionario responsabile	Catalano D.

AGG - AGGIORNAMENTO - REVISIONE

AGGD - Data	1993
AGGN - Nome	Picca F.
AGGF - Funzionario responsabile	NR (recupero pregresso)

AGG - AGGIORNAMENTO - REVISIONE**AGGD - Data**

2006

AGGN - Nome

ARTPAST/ Mugnolo A.

**AGGF - Funzionario
responsabile**

NR (recupero pregresso)