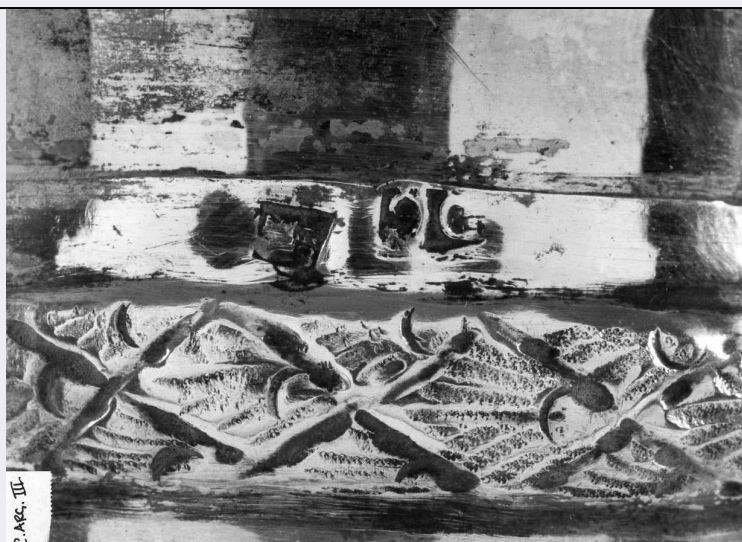


SCHEDA



CD - CODICI

TSK - Tipo scheda	OA
LIR - Livello ricerca	C
NCT - CODICE UNIVOCO	
NCTR - Codice regione	14
NCTN - Numero catalogo generale	00015056
ESC - Ente schedatore	L. 84/1990
ECP - Ente competente	S109

OG - OGGETTO

OGT - OGGETTO

OGTD - Definizione	calice
--------------------	--------

LC - LOCALIZZAZIONE GEOGRAFICO-AMMINISTRATIVA

PVC - LOCALIZZAZIONE GEOGRAFICO-AMMINISTRATIVA ATTUALE

PVCS - Stato	Italia
PVCR - Regione	Molise
PVCP - Provincia	CB
PVCC - Comune	Guglionesi

LDC - COLLOCAZIONE SPECIFICA

LA - ALTRE LOCALIZZAZIONI GEOGRAFICO-AMMINISTRATIVE

TCL - Tipo di localizzazione	luogo di provenienza
------------------------------	----------------------

PRV - LOCALIZZAZIONE GEOGRAFICO-AMMINISTRATIVA

PRVR - Regione	Molise
PRVP - Provincia	CB
PRVC - Comune	Guglionesi

PRC - COLLOCAZIONE SPECIFICA

DT - CRONOLOGIA

DTZ - CRONOLOGIA GENERICA

DTZG - Secolo	sec. XIX
DTS - CRONOLOGIA SPECIFICA	
DTSI - Da	1835
DTSF - A	1839
DTM - Motivazione cronologia	punzone
AU - DEFINIZIONE CULTURALE	
AUT - AUTORE	
AUTR - Riferimento all'intervento	esecutore
AUTM - Motivazione dell'attribuzione	punzone
AUTN - Nome scelto	Capozzi Domenico
AUTA - Dati anagrafici	notizie 1820-1850
AUTH - Sigla per citazione	00000270
MT - DATI TECNICI	
MTC - Materia e tecnica	argento/ sbalzo/ cesellatura/ doratura
MTC - Materia e tecnica	ottone/ fusione/ argentatura
MIS - MISURE	
MISA - Altezza	23
MISD - Diametro	10
CO - CONSERVAZIONE	
STC - STATO DI CONSERVAZIONE	
STCC - Stato di conservazione	discreto
STCS - Indicazioni specifiche	base con argentatura consumata
DA - DATI ANALITICI	
DES - DESCRIZIONE	
DESO - Indicazioni sull'oggetto	La coppa e' di argento liscio ed ha la sottocoppa anch'essa in argento dec orato con motivi a foglie intrecciate e foglie aperte che si dipartono dal fusto in ottone argentato. La consunzione dell'argentatura ha cancellato i motivi decorativi del nodo, sono invece visibili quelli sul piede, compo sti da piccole volute.
DESI - Codifica Iconclass	NR (recupero pregresso)
DESS - Indicazioni sul soggetto	NR (recupero pregresso)
STM - STEMMI, EMBLEMI, MARCHI	
STMC - Classe di appartenenza	marchio
STMQ - Qualificazione	civile
STMI - Identificazione	Regno di Napoli
STMP - Posizione	sulla coppa
STMD - Descrizione	testina di Partenope di profilo con lettera N tagliata/ 8
STM - STEMMI, EMBLEMI, MARCHI	
STMC - Classe di	

appartenenza	marchio
STMQ - Qualificazione	civile
STMI - Identificazione	Regno di Napoli
STMP - Posizione	sul sottocoppa
STMD - Descrizione	testina di Partenope di profilo con lettera N tagliata/ 8

STM - STEMMI, EMBLEMI, MARCHI

STMC - Classe di appartenenza	punzone
STMQ - Qualificazione	argentiere
STMI - Identificazione	Capozzi Domenico
STMP - Posizione	sul sottocoppa
STMD - Descrizione	D.C.

NSC - Notizie storico-critiche

Il calice e' composto da una coppa liscia in argento e da una sottocoppa s balzata, cesellata e decorata da motivi fitomorfi. Il fusto in ottone arge ntato ed il piede hanno in parte perso sia i motivi decorativi che l'argen tatura. Tipologicamente piuttosto semplice il calice e' opera di Domenico Capozzi, attivo a Napoli dal 1820 al 1850 e autore di numerosi argenti con servati sia a Napoli che in provincia (Catello, 1973; p. 127) . Il bollo d el saggia tore fa riferimento a Gennaro Mannara che tra il 1832 ed il 1839 usa la sbarra sulla N come contrassegno personale (Catello 1973, p. 114).

TU - CONDIZIONE GIURIDICA E VINCOLI

CDG - CONDIZIONE GIURIDICA

CDGG - Indicazione generica	proprietà Ente religioso cattolico
------------------------------------	------------------------------------

DO - FONTI E DOCUMENTI DI RIFERIMENTO

FTA - DOCUMENTAZIONE FOTOGRAFICA

FTAX - Genere	documentazione allegata
FTAP - Tipo	fotografia b/n
FTAN - Codice identificativo	SBAAAAS CB 24182

FTA - DOCUMENTAZIONE FOTOGRAFICA

FTAX - Genere	documentazione allegata
FTAP - Tipo	fotografia b/n

FTA - DOCUMENTAZIONE FOTOGRAFICA

FTAX - Genere	documentazione esistente
FTAP - Tipo	fotografia b/n

BIB - BIBLIOGRAFIA

BIBX - Genere	bibliografia di confronto
BIBA - Autore	Catello E./ Catello C.
BIBD - Anno di edizione	1973
BIBH - Sigla per citazione	00005218
BIBN - V., pp., nn.	pp. 114-127

BIB - BIBLIOGRAFIA

BIBX - Genere	bibliografia di confronto
BIBA - Autore	Pace V.

BIBD - Anno di edizione	1973
BIBH - Sigla per citazione	00000420
AD - ACCESSO AI DATI	
ADS - SPECIFICHE DI ACCESSO AI DATI	
ADSP - Profilo di accesso	3
ADSM - Motivazione	Scheda di bene non adeguatamente sorvegliabile
CM - COMPILAZIONE	
CMP - COMPILAZIONE	
CMPD - Data	1990
CMPN - Nome	Cormio S.
FUR - Funzionario responsabile	Catalano D.
AGG - AGGIORNAMENTO - REVISIONE	
AGGD - Data	1993
AGGN - Nome	Picca F.
AGGF - Funzionario responsabile	NR (recupero pregresso)
AGG - AGGIORNAMENTO - REVISIONE	
AGGD - Data	2006
AGGN - Nome	ARTPAST/ Mugnolo A.
AGGF - Funzionario responsabile	NR (recupero pregresso)