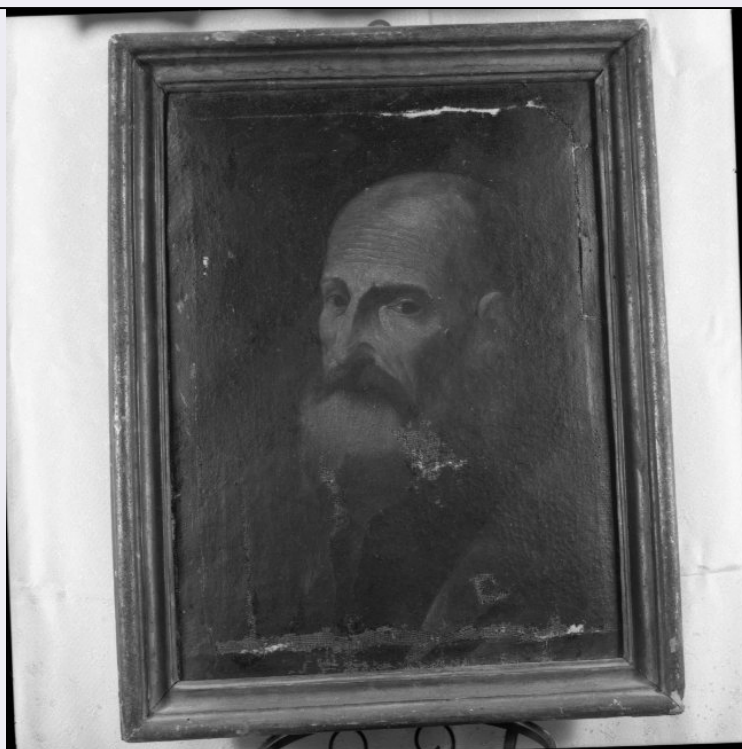


# SCHEDA



## CD - CODICI

TSK - Tipo scheda	OA
LIR - Livello ricerca	C
<b>NCT - CODICE UNIVOCO</b>	
NCTR - Codice regione	14
NCTN - Numero catalogo generale	00001575
ESC - Ente schedatore	L. 84/1990
ECP - Ente competente	S109

## OG - OGGETTO

### OGT - OGGETTO

OGTD - Definizione	dipinto
OGTV - Identificazione	opera isolata

### SGT - SOGGETTO

SGTI - Identificazione	San Paolo
------------------------	-----------

## LC - LOCALIZZAZIONE GEOGRAFICO-AMMINISTRATIVA

### PVC - LOCALIZZAZIONE GEOGRAFICO-AMMINISTRATIVA ATTUALE

PVCS - Stato	Italia
PVCR - Regione	Molise
PVCP - Provincia	CB
PVCC - Comune	Larino

### LDC - COLLOCAZIONE SPECIFICA

## UB - UBICAZIONE E DATI PATRIMONIALI

UBO - Ubicazione originaria	SC
-----------------------------	----

**DT - CRONOLOGIA****DTZ - CRONOLOGIA GENERICA**

<b>DTZG - Secolo</b>	sec. XVII
<b>DTZS - Frazione di secolo</b>	prima metà

**DTS - CRONOLOGIA SPECIFICA**

<b>DTSI - Da</b>	1600
<b>DTSF - A</b>	1649
<b>DTM - Motivazione cronologia</b>	analisi stilistica

**AU - DEFINIZIONE CULTURALE****AUT - AUTORE**

<b>AUTS - Riferimento all'autore</b>	attribuito
<b>AUTR - Riferimento all'intervento</b>	esecutore
<b>AUTM - Motivazione dell'attribuzione</b>	analisi stilistica
<b>AUTN - Nome scelto</b>	Guarino Francesco
<b>AUTA - Dati anagrafici</b>	1611/ 1654
<b>AUTH - Sigla per citazione</b>	00000111

**MT - DATI TECNICI**

<b>MTC - Materia e tecnica</b>	tela/ pittura a olio
--------------------------------	----------------------

**MIS - MISURE**

<b>MISA - Altezza</b>	48
<b>MISL - Larghezza</b>	35

**CO - CONSERVAZIONE****STC - STATO DI CONSERVAZIONE**

<b>STCC - Stato di conservazione</b>	mediocre
--------------------------------------	----------

**DA - DATI ANALITICI****DES - DESCRIZIONE**

<b>DESO - Indicazioni sull'oggetto</b>	Il dipinto raffigura un personaggio anziano, rugoso e calvo, barbuto e con il naso aquilino. Lo sguardo rivolto verso il fruitore e' severo ed intenso. La veste scura e' semplice ed austera.
<b>DESI - Codifica Iconclass</b>	NR (recupero pregresso)
<b>DESS - Indicazioni sul soggetto</b>	Personaggi: santo.
<b>NSC - Notizie storico-critiche</b>	La tela, che fa pendant con un'altra di uguale formato (v. scheda n. 1400001574) raffigura sicuramente un Santo che per mancanza di attributi non e' sicuramente identificabile; forse si tratta di S. Paolo. Nonostante le numerose lacune ed abrasioni della tela si puo' riconoscere la mano di un artista fortemente influenzato dal realismo e dal luminismo della scuola napoletana e sicuramente a conoscenza dell'opera di G.B. Caracciolo. Nel modo di descrivere il volto, in particolare gli occhi, si puo' avvicinare l'opera allo stile di Francesco Guarino, la cui attivita' si svolse prevalentemente in provincia, o a qualcuno a lui molto vicino. Databile alla prima meta' del sec. XVII.

**TU - CONDIZIONE GIURIDICA E VINCOLI**

**CDG - CONDIZIONE GIURIDICA****CDGG - Indicazione  
generica**

proprietà Ente religioso cattolico

**DO - FONTI E DOCUMENTI DI RIFERIMENTO****FTA - DOCUMENTAZIONE FOTOGRAFICA****FTAX - Genere**

documentazione allegata

**FTAP - Tipo**

fotografia b/n

**FTAN - Codice identificativo**

SBAAAAS CB 1294

**AD - ACCESSO AI DATI****ADS - SPECIFICHE DI ACCESSO AI DATI****ADSP - Profilo di accesso**

3

**ADSM - Motivazione**

Scheda di bene non adeguatamente sorvegliabile

**CM - COMPILAZIONE****CMP - COMPILAZIONE****CMPD - Data**

1973

**CMPN - Nome**

Bilardello V.

**FUR - Funzionario  
responsabile**

Catalano D.

**RVM - TRASCRIZIONE PER INFORMATIZZAZIONE****RVMD - Data**

1993

**RVMN - Nome**

Cormio S.

**AGG - AGGIORNAMENTO - REVISIONE****AGGD - Data**

1992

**AGGN - Nome**

Cormio S.

**AGGF - Funzionario  
responsabile**

NR (recupero pregresso)

**AGG - AGGIORNAMENTO - REVISIONE****AGGD - Data**

2006

**AGGN - Nome**

ARTPAST/ Mastrantuono C.

**AGGF - Funzionario  
responsabile**

NR (recupero pregresso)