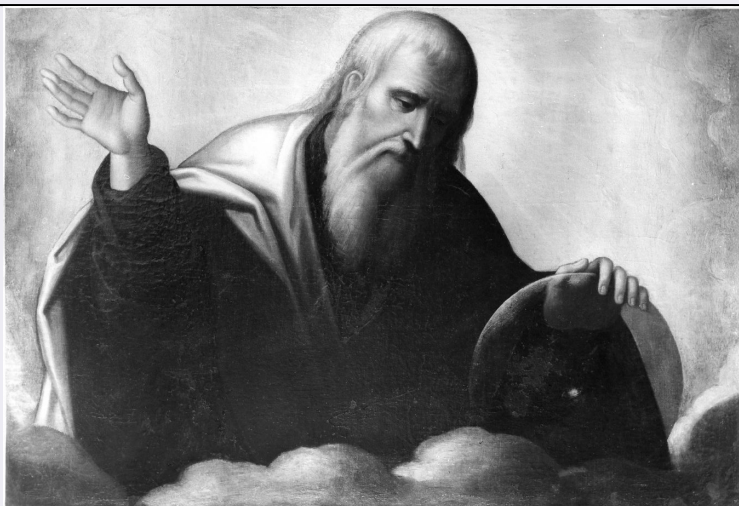


SCHEDA



CD - CODICI

TSK - Tipo scheda	OA
LIR - Livello ricerca	C
NCT - CODICE UNIVOCO	
NCTR - Codice regione	14
NCTN - Numero catalogo generale	00008196
ESC - Ente schedatore	S11
ECP - Ente competente	S109

OG - OGGETTO

OGT - OGGETTO

OGTD - Definizione	dipinto
OGTV - Identificazione	opera isolata

SGT - SOGGETTO

SGTI - Identificazione	Dio Padre
------------------------	-----------

LC - LOCALIZZAZIONE GEOGRAFICO-AMMINISTRATIVA

PVC - LOCALIZZAZIONE GEOGRAFICO-AMMINISTRATIVA ATTUALE

PVCS - Stato	Italia
PVCR - Regione	Molise
PVCP - Provincia	CB
PVCC - Comune	Gambatesa

LDC - COLLOCAZIONE SPECIFICA

DT - CRONOLOGIA

DTZ - CRONOLOGIA GENERICA

DTZG - Secolo	sec. XVII
DTZS - Frazione di secolo	prima metà

DTS - CRONOLOGIA SPECIFICA

DTSI - Da	1613
DTSF - A	1631

DTM - Motivazione cronologia NR (recupero pregresso)

AU - DEFINIZIONE CULTURALE

AUT - AUTORE

AUTS - Riferimento all'autore

cerchia

AUTM - Motivazione dell'attribuzione

NR (recupero pregresso)

AUTN - Nome scelto

Cesari Giuseppe detto Cavalier d'Arpino

AUTA - Dati anagrafici

1568/ 1640

AUTH - Sigla per citazione

00005844

MT - DATI TECNICI

MTC - Materia e tecnica

tela/ pittura a olio

MIS - MISURE

MISA - Altezza

100

MISL - Larghezza

65

CO - CONSERVAZIONE

STC - STATO DI CONSERVAZIONE

STCC - Stato di conservazione

buono

STCS - Indicazioni specifiche

Foderatura, con colla di pasta con tela pattina di lino, quindi tesa su un telaio estensibile in abete. La pulitura è stata eseguita con ammoniaca in sospensione in carbossimetilcellulosa e con cicloesilamina. Le lacune sono state stuccate con stucco sintetico. La reintegrazione pittorica è stata eseguita con colori a vernice su base a tempere. Per le verniciature è stata usata vernice chetonica.

DA - DATI ANALITICI

DES - DESCRIZIONE

DESO - Indicazioni sull'oggetto

Il dipinto raffigura Dio Padre benedicente con una veste verde - blu coperta da un mantello lilla.

DESI - Codifica Iconclass

NR (recupero pregresso)

DESS - Indicazioni sul soggetto

Personaggi: Dio Padre. Attributi: (Dio Padre) sfera. Abbigliamento: veste verde - blu; mantello lilla.

NSC - Notizie storico-critiche

Della stessa mano dell'autore dell'Immacolata di scheda 8, anche questo dipinto, nelle sue sigle stilistiche e tipologiche, presenta evidenti analogi con la produzione pittorica del Cavalier d'Arpino.

TU - CONDIZIONE GIURIDICA E VINCOLI

CDG - CONDIZIONE GIURIDICA

CDGG - Indicazione generica

proprietà Ente religioso cattolico

DO - FONTI E DOCUMENTI DI RIFERIMENTO

FTA - DOCUMENTAZIONE FOTOGRAFICA

FTAX - Genere

documentazione allegata

FTAP - Tipo

fotografia b/n

FTAN - Codice identificativo

SBAAAAS CB 19858

AD - ACCESSO AI DATI

ADS - SPECIFICHE DI ACCESSO AI DATI

ADSP - Profilo di accesso	3
ADSM - Motivazione	Scheda di bene non adeguatamente sorvegliabile
CM - COMPILAZIONE	
CMP - COMPILAZIONE	
CMPD - Data	1984
CMPN - Nome	Rossi P.
FUR - Funzionario responsabile	Mannella L.
RVM - TRASCRIZIONE PER INFORMATIZZAZIONE	
RVMD - Data	2006
RVMN - Nome	ARTPAST/ Santorelli S.
AGG - AGGIORNAMENTO - REVISIONE	
AGGD - Data	2006
AGGN - Nome	ARTPAST/ Santorelli S.
AGGF - Funzionario responsabile	NR (recupero pregresso)