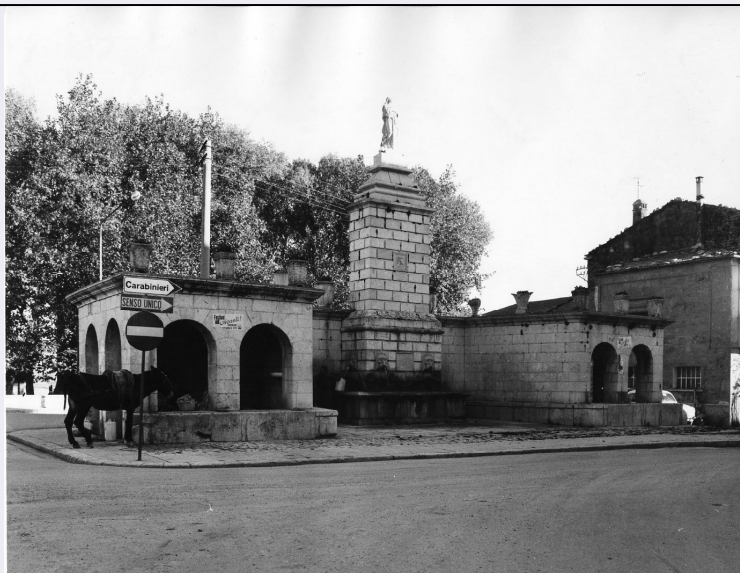


SCHEDA



CD - CODICI

TSK - Tipo scheda OA

LIR - Livello ricerca C

NCT - CODICE UNIVOCO

NCTR - Codice regione 14

NCTN - Numero catalogo generale 00012485

ESC - Ente schedatore S11

ECP - Ente competente S109

OG - OGGETTO

OGT - OGGETTO

OGTD - Definizione fontana monumentale

OGTV - Identificazione opera isolata

LC - LOCALIZZAZIONE GEOGRAFICO-AMMINISTRATIVA

PVC - LOCALIZZAZIONE GEOGRAFICO-AMMINISTRATIVA ATTUALE

PVCS - Stato Italia

PVCR - Regione Molise

PVCP - Provincia IS

PVCC - Comune Frosolone

LDC - COLLOCAZIONE SPECIFICA

LDCT - Tipologia piazza

LDCU - Denominazione spazio viabilistico Via Filangieri

LDCS - Specifiche esterno

UB - UBICAZIONE E DATI PATRIMONIALI

UBO - Ubicazione originaria OR

DT - CRONOLOGIA

DTZ - CRONOLOGIA GENERICA

DTZG - Secolo sec. XIX

DTS - CRONOLOGIA SPECIFICA**DTSI - Da** 1800**DTSF - A** 1899**DTM - Motivazione cronologia** data**AU - DEFINIZIONE CULTURALE****ATB - AMBITO CULTURALE****ATBD - Denominazione** bottega Italia meridionale**ATBM - Motivazione dell'attribuzione** iscrizione**MT - DATI TECNICI****MTC - Materia e tecnica** pietra**MIS - MISURE****MISU - Unità** m.**MISL - Larghezza** 17.20**CO - CONSERVAZIONE****STC - STATO DI CONSERVAZIONE****STCC - Stato di conservazione** discreto**DA - DATI ANALITICI****DES - DESCRIZIONE****DESO - Indicazioni sull'oggetto** La fontana ha due avancorpi laterali e uno centrale sviluppato in altezza di minore sporgenza, sul quale sono quattro mascheroni che versano acqua. Al vertice è stata collocata in epoca recente una statua della Vergine.**DESI - Codifica Iconclass** NR (recupero pregresso)**DESS - Indicazioni sul soggetto** NR (recupero pregresso)**ISR - ISCRIZIONI****ISRC - Classe di appartenenza** documentaria**ISRL - Lingua** latino**ISRS - Tecnica di scrittura** a incisione**ISRT - Tipo di caratteri** lettere capitali**ISRP - Posizione** su una targa del corpo centrale**ISRI - Trascrizione** FONS HIC AQUAS, TU SPARGIS OPEM/ NIL LENIUS ILLO/ TE NIHIL ALMA PARENS LENIUS/ ORBIS HABET/ SIQUID AQUAE SUMAS IN IMAGINE/ LUMINA FIGE/ HAEC VALET IN COLLI VERTERE/ NECTAR AQUAS/ A. R. S. MDCCCLXII**NSC - Notizie storico-critiche** Realizzazione monumentale sviluppata in senso architettonico con intervento scultoreo soltanto nei quattro mascheroni, peraltro di scarso interesse nella loro tradizionale tipologia.**TU - CONDIZIONE GIURIDICA E VINCOLI****CDG - CONDIZIONE GIURIDICA****CDGG - Indicazione generica** proprietà Ente pubblico territoriale**CDGS - Indicazione**

specifica	Comune di Frosolone
CDGI - Indirizzo	Via Filangieri - 86095 Frosolone (IS)
DO - FONTI E DOCUMENTI DI RIFERIMENTO	
FTA - DOCUMENTAZIONE FOTOGRAFICA	
FTAX - Genere	documentazione allegata
FTAP - Tipo	fotografia b/n
FTAN - Codice identificativo	SBAAAAS CB 23456
FTAT - Note	CLII- 17- 9
AD - ACCESSO AI DATI	
ADS - SPECIFICHE DI ACCESSO AI DATI	
ADSP - Profilo di accesso	1
ADSM - Motivazione	Scheda contenente dati liberamente accessibili
CM - COMPILAZIONE	
CMP - COMPILAZIONE	
CMPD - Data	1973
CMPN - Nome	Pace V.
FUR - Funzionario responsabile	Mortari L.
RVM - TRASCRIZIONE PER INFORMATIZZAZIONE	
RVMD - Data	2006
RVMN - Nome	ARTPAST/ Perino L.
AGG - AGGIORNAMENTO - REVISIONE	
AGGD - Data	2006
AGGN - Nome	ARTPAST/ Perino L.
AGGF - Funzionario responsabile	NR (recupero pregresso)
ISP - ISPEZIONI	
ISPD - Data	1989
ISPN - Funzionario responsabile	De Gregorio S.