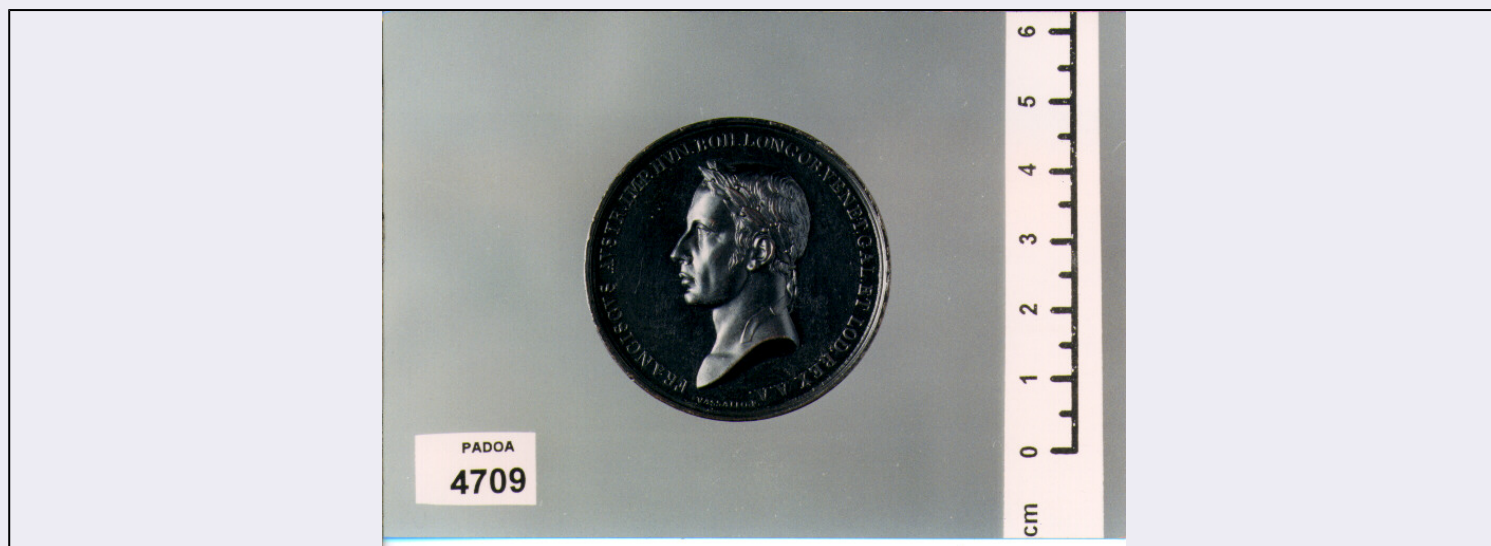


SCHEDA



CD - CODICI

TSK - Tipo scheda	OA
LIR - Livello ricerca	C
NCT - CODICE UNIVOCO	
NCTR - Codice regione	14
NCTN - Numero catalogo generale	00005532
ESC - Ente schedatore	S11
ECP - Ente competente	S109

OG - OGGETTO

OGT - OGGETTO

OGTD - Definizione	dipinto
OGTV - Identificazione	opera isolata

SGT - SOGGETTO

SGTI - Identificazione	Santa (?)
------------------------	-----------

LC - LOCALIZZAZIONE GEOGRAFICO-AMMINISTRATIVA

PVC - LOCALIZZAZIONE GEOGRAFICO-AMMINISTRATIVA ATTUALE

PVCS - Stato	Italia
PVCR - Regione	Molise
PVCP - Provincia	CB
PVCC - Comune	Colletorto

LDC - COLLOCAZIONE SPECIFICA

UB - UBICAZIONE E DATI PATRIMONIALI

UBO - Ubicazione originaria	OR
-----------------------------	----

DT - CRONOLOGIA

DTZ - CRONOLOGIA GENERICA

DTZG - Secolo	sec. XVIII
---------------	------------

DTS - CRONOLOGIA SPECIFICA

DTSI - Da	1700
DTSF - A	1799
DTM - Motivazione cronologia	analisi stilistica
AU - DEFINIZIONE CULTURALE	
ATB - AMBITO CULTURALE	
ATBD - Denominazione	ambito Italia meridionale
ATBR - Riferimento all'intervento	pittore
ATBM - Motivazione dell'attribuzione	analisi stilistica
MT - DATI TECNICI	
MTC - Materia e tecnica	tela/ pittura a olio
MIS - MISURE	
MISA - Altezza	60
MISL - Larghezza	40
CO - CONSERVAZIONE	
STC - STATO DI CONSERVAZIONE	
STCC - Stato di conservazione	mediocre
DA - DATI ANALITICI	
DES - DESCRIZIONE	
DESO - Indicazioni sull'oggetto	Il dipinto rappresenta una figura femminile a mezzo busto con i capelli raccolti, il vestito scollato e le mani congiunte sul petto a trattenere il manto; sulla destra due teste di angeli alati.
DESI - Codifica Iconclass	NR (recupero pregresso)
DESS - Indicazioni sul soggetto	Personaggi: Santa. Figure: angeli.
NSC - Notizie storico-critiche	Si tratta di un dipinto, che decora il fastigio dell'altare dalla prima cappella di sinistra, di scarso interesse artistico.
TU - CONDIZIONE GIURIDICA E VINCOLI	
CDG - CONDIZIONE GIURIDICA	
CDGG - Indicazione generica	proprietà Ente religioso cattolico
DO - FONTI E DOCUMENTI DI RIFERIMENTO	
FTA - DOCUMENTAZIONE FOTOGRAFICA	
FTAX - Genere	documentazione allegata
FTAP - Tipo	fotografia b/n
FTAN - Codice identificativo	SBAAAAS CB 16858
AD - ACCESSO AI DATI	
ADS - SPECIFICHE DI ACCESSO AI DATI	
ADSP - Profilo di accesso	3
ADSM - Motivazione	Scheda di bene non adeguatamente sorvegliabile
CM - COMPILAZIONE	
CMP - COMPILAZIONE	
CMPD - Data	1981

CMPN - Nome	Mencarelli G.
FUR - Funzionario responsabile	Basile G.
RVM - TRASCRIZIONE PER INFORMATIZZAZIONE	
RVMD - Data	2006
RVMN - Nome	ARTPAST/ Perino L.
AGG - AGGIORNAMENTO - REVISIONE	
AGGD - Data	2006
AGGN - Nome	ARTPAST/ Perino L.
AGGF - Funzionario responsabile	NR (recupero pregresso)