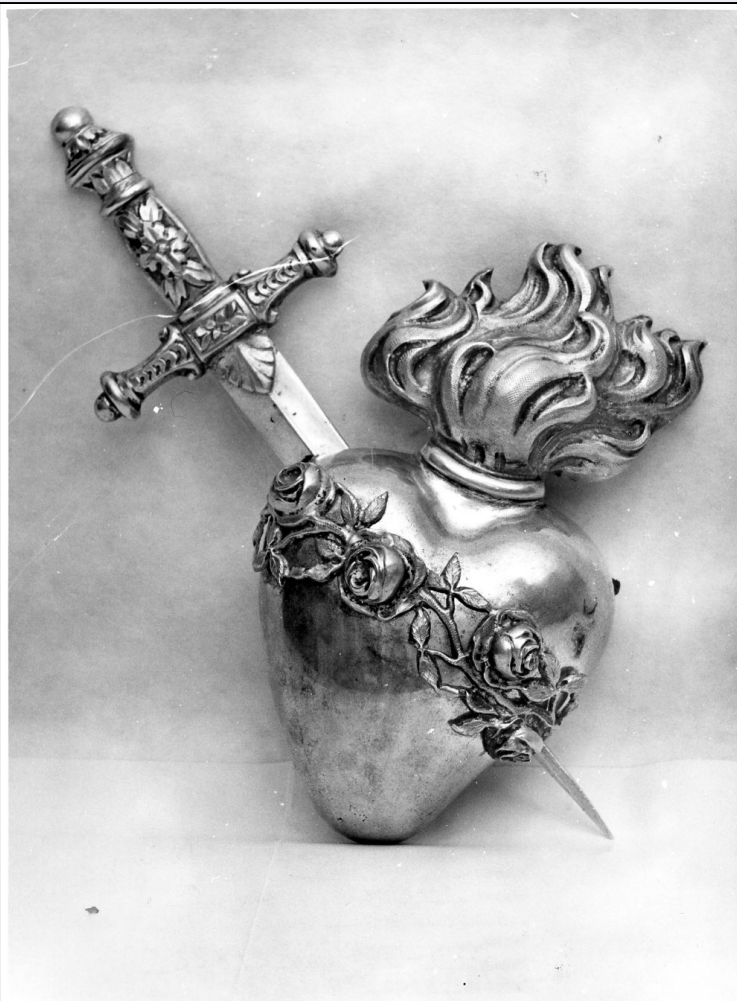


# SCHEDA



## CD - CODICI

TSK - Tipo scheda OA

LIR - Livello ricerca C

### NCT - CODICE UNIVOCO

NCTR - Codice regione 14

NCTN - Numero catalogo generale 00009095

ESC - Ente schedatore S11

ECP - Ente competente S109

## OG - OGGETTO

### OGT - OGGETTO

OGTD - Definizione cuore devozionale

## LC - LOCALIZZAZIONE GEOGRAFICO-AMMINISTRATIVA

### PVC - LOCALIZZAZIONE GEOGRAFICO-AMMINISTRATIVA ATTUALE

PVCS - Stato Italia

PVCR - Regione Molise

PVCP - Provincia IS

PVCC - Comune Carovilli

### LDC - COLLOCAZIONE SPECIFICA

**DT - CRONOLOGIA****DTZ - CRONOLOGIA GENERICA**

DTZG - Secolo secc. XIX/ XX

**DTS - CRONOLOGIA SPECIFICA**

DTSI - Da 1872

DTSV - Validità post

DTSF - A 1910

DTM - Motivazione cronologia punzone

**AU - DEFINIZIONE CULTURALE****ATB - AMBITO CULTURALE**

ATBD - Denominazione bottega napoletana

ATBR - Riferimento all'intervento argentiere

ATBM - Motivazione dell'attribuzione analisi stilistica

**MT - DATI TECNICI**

MTC - Materia e tecnica argento/ fusione/ cesellatura/ sbalzo/ doratura

**MIS - MISURE**

MISA - Altezza 12.5

MISL - Larghezza 6.5

MISV - Varie spadino MISA: 18; MISL: 6.

**CO - CONSERVAZIONE****STC - STATO DI CONSERVAZIONE**

STCC - Stato di conservazione buono

**DA - DATI ANALITICI****DES - DESCRIZIONE**

DESO - Indicazioni sull'oggetto Il cuore fiammeggiante dell'Addolorata è attraversato da un ramo di roselline a fusione, dorate come la fiamma. Dietro il cuore è saldato lo spadino con la lama a fusione; l'elsa sbalzata è decorata con una rosetta a fogliette.

DESI - Codifica Iconclass NR (recupero pregresso)

DESS - Indicazioni sul soggetto NR (recupero pregresso)

**STM - STEMMI, EMBLEMI, MARCHI**

STMC - Classe di appartenenza punzone

STMQ - Qualificazione garanzia

STMP - Posizione sul cuore

STMD - Descrizione 800

**STM - STEMMI, EMBLEMI, MARCHI**

STMC - Classe di appartenenza punzone

STMQ - Qualificazione argentiere

STMP - Posizione sul cuore

<b>STMD - Descrizione</b>	[---]LL(O)
<b>NSC - Notizie storico-critiche</b>	La cronologia dell'opera, posteriore al 1872 per la presenza del bollo statale, deve essere estesa agli inizi del XX secolo (cfr. E. Catello - C. Catello, 1972, p. 86). Il punzone dell'argentiere, lacunoso in gran parte, può essere cautamente identificato con quello del maestro CATELLO, autore della corona del tesoro della chiesa (cfr. scheda n° 47) e di un'altra corona (1905), conservata nella Chiesa di San Leonardo a Roccasicura (IS). La realizzazione di questi oggetti a corredo delle statue, rientrava in una diffusa tradizione devozionale.
<b>TU - CONDIZIONE GIURIDICA E VINCOLI</b>	
<b>CDG - CONDIZIONE GIURIDICA</b>	
<b>CDGG - Indicazione generica</b>	proprietà Ente religioso cattolico
<b>DO - FONTI E DOCUMENTI DI RIFERIMENTO</b>	
<b>FTA - DOCUMENTAZIONE FOTOGRAFICA</b>	
<b>FTAX - Genere</b>	documentazione allegata
<b>FTAP - Tipo</b>	fotografia b/n
<b>FTAN - Codice identificativo</b>	SBAAAAS CB 21622
<b>FTA - DOCUMENTAZIONE FOTOGRAFICA</b>	
<b>FTAX - Genere</b>	documentazione allegata
<b>FTAP - Tipo</b>	fotografia b/n
<b>BIB - BIBLIOGRAFIA</b>	
<b>BIBX - Genere</b>	bibliografia di confronto
<b>BIBA - Autore</b>	Catello E./ Catello C.
<b>BIBD - Anno di edizione</b>	1973
<b>BIBH - Sigla per citazione</b>	00005218
<b>BIBN - V., pp., nn.</b>	p. 86
<b>AD - ACCESSO AI DATI</b>	
<b>ADS - SPECIFICHE DI ACCESSO AI DATI</b>	
<b>ADSP - Profilo di accesso</b>	3
<b>ADSM - Motivazione</b>	Scheda di bene non adeguatamente sorvegliabile
<b>CM - COMPILAZIONE</b>	
<b>CMP - COMPILAZIONE</b>	
<b>CMPD - Data</b>	1984
<b>CMPN - Nome</b>	De Gregorio S.
<b>FUR - Funzionario responsabile</b>	Mannella L.
<b>RVM - TRASCRIZIONE PER INFORMATIZZAZIONE</b>	
<b>RVMD - Data</b>	2006
<b>RVMN - Nome</b>	ARTPAST/ Carozza M.
<b>AGG - AGGIORNAMENTO - REVISIONE</b>	
<b>AGGD - Data</b>	2006
<b>AGGN - Nome</b>	ARTPAST/ Carozza M.
<b>AGGF - Funzionario responsabile</b>	NR (recupero pregresso)

