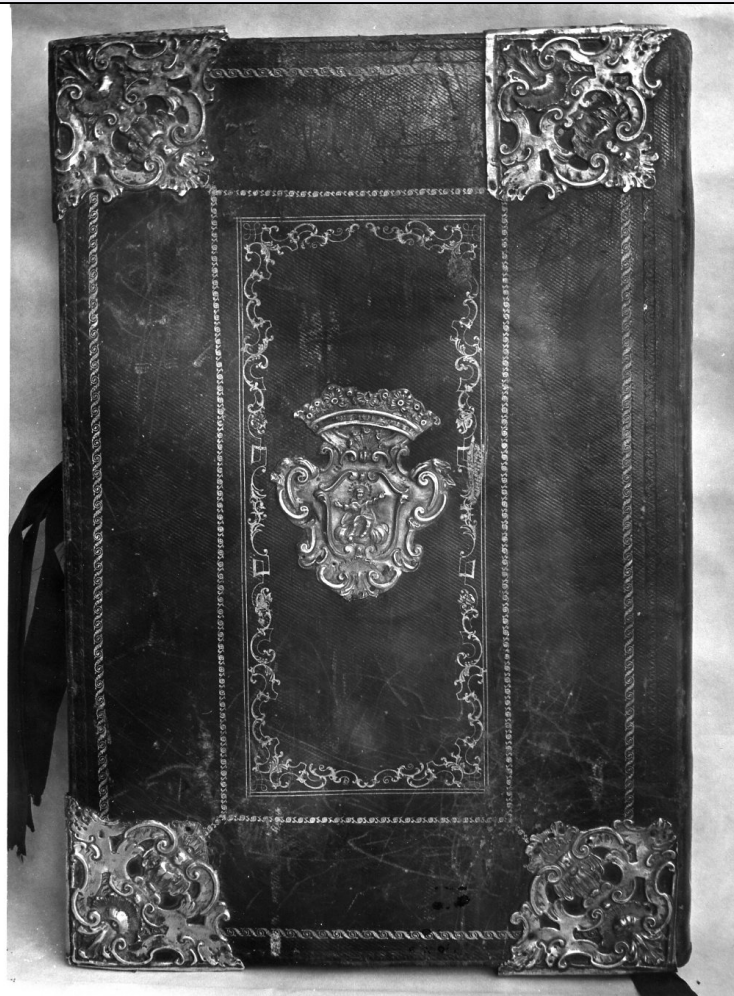


SCHEDA



CD - CODICI

TSK - Tipo scheda	OA
LIR - Livello ricerca	C
NCT - CODICE UNIVOCO	
NCTR - Codice regione	14
NCTN - Numero catalogo generale	00009101
ESC - Ente schedatore	S11
ECP - Ente competente	S109

OG - OGGETTO

OGT - OGGETTO

OGTD - Definizione	coperta di libro liturgico
--------------------	----------------------------

LC - LOCALIZZAZIONE GEOGRAFICO-AMMINISTRATIVA

PVC - LOCALIZZAZIONE GEOGRAFICO-AMMINISTRATIVA ATTUALE

PVCS - Stato	Italia
PVCR - Regione	Molise
PVCP - Provincia	IS
PVCC - Comune	Carovilli

LDC - COLLOCAZIONE SPECIFICA

DT - CRONOLOGIA**DTZ - CRONOLOGIA GENERICA**

DTZG - Secolo	secc. XVIII/ XIX
----------------------	------------------

DTS - CRONOLOGIA SPECIFICA

DTSI - Da	1700
------------------	------

DTSF - A	1899
-----------------	------

DTM - Motivazione cronologia	analisi stilistica
-------------------------------------	--------------------

AU - DEFINIZIONE CULTURALE**ATB - AMBITO CULTURALE**

ATBD - Denominazione	bottega napoletana
-----------------------------	--------------------

ATBR - Riferimento all'intervento	esecutore
--	-----------

ATBM - Motivazione dell'attribuzione	analisi stilistica
---	--------------------

MT - DATI TECNICI

MTC - Materia e tecnica	cuoio/ argentatura/ sbalzo
--------------------------------	----------------------------

MIS - MISURE

MISA - Altezza	43
-----------------------	----

MISL - Larghezza	38.5
-------------------------	------

CO - CONSERVAZIONE**STC - STATO DI CONSERVAZIONE**

STCC - Stato di conservazione	discreto
--------------------------------------	----------

DA - DATI ANALITICI**DES - DESCRIZIONE**

DESO - Indicazioni sull'oggetto	La rilegatura in cuoio presenta impressioni in oro, applicazioni in argento agli angoli e medaglioni centrali lavorati su lamina. Il medaglione sulla fronte presenta lo stemma municipale, quello del retro il Bambino in gloria. Le applicazioni sono parzialmente danneggiate.
--	---

DESI - Codifica Iconclass	NR (recupero pregresso)
----------------------------------	-------------------------

DESS - Indicazioni sul soggetto	NR (recupero pregresso)
--	-------------------------

ISR - ISCRIZIONI

ISRC - Classe di appartenenza	documentaria
--------------------------------------	--------------

ISRS - Tecnica di scrittura	a rilievo
------------------------------------	-----------

ISRT - Tipo di caratteri	lettere capitali
---------------------------------	------------------

ISRP - Posizione	all'interno dello stemma
-------------------------	--------------------------

ISRI - Trascrizione	CAR
----------------------------	-----

STM - STEMMI, EMBLEMI, MARCHI

STMC - Classe di appartenenza	stemma
--------------------------------------	--------

STMQ - Qualificazione	municipale
------------------------------	------------

STMI - Identificazione	Carovilli
-------------------------------	-----------

STMP - Posizione	sulla fronte
STMD - Descrizione	Stemma sormontato da corona.
NSC - Notizie storico-critiche	La rilegatura appartiene al Messale Romano stampato a Napoli nel 1837. Le applicazioni in lamina d'argento mostrano invece i caratteri decorativi degli argenti settecenteschi. Si può dunque avanzare l'ipotesi di un loro reimpiego da un più antico testo liturgico, notando inoltre che gli spigoli superiori vicini alla costa sono stati applicati a rovescio.
TU - CONDIZIONE GIURIDICA E VINCOLI	
CDG - CONDIZIONE GIURIDICA	
CDGG - Indicazione generica	proprietà Ente religioso cattolico
DO - FONTI E DOCUMENTI DI RIFERIMENTO	
FTA - DOCUMENTAZIONE FOTOGRAFICA	
FTAX - Genere	documentazione allegata
FTAP - Tipo	fotografia b/n
FTAN - Codice identificativo	SBAAAAS CB 21629
FTA - DOCUMENTAZIONE FOTOGRAFICA	
FTAX - Genere	documentazione allegata
FTAP - Tipo	fotografia b/n
AD - ACCESSO AI DATI	
ADS - SPECIFICHE DI ACCESSO AI DATI	
ADSP - Profilo di accesso	3
ADSM - Motivazione	Scheda di bene non adeguatamente sorvegliabile
CM - COMPILAZIONE	
CMP - COMPILAZIONE	
CMPD - Data	1984
CMPN - Nome	De Gregorio S.
FUR - Funzionario responsabile	Mannella L.
RVM - TRASCRIZIONE PER INFORMATIZZAZIONE	
RVMD - Data	2006
RVMN - Nome	ARTPAST/ Carozza M.
AGG - AGGIORNAMENTO - REVISIONE	
AGGD - Data	2006
AGGN - Nome	ARTPAST/ Carozza M.
AGGF - Funzionario responsabile	NR (recupero pregresso)