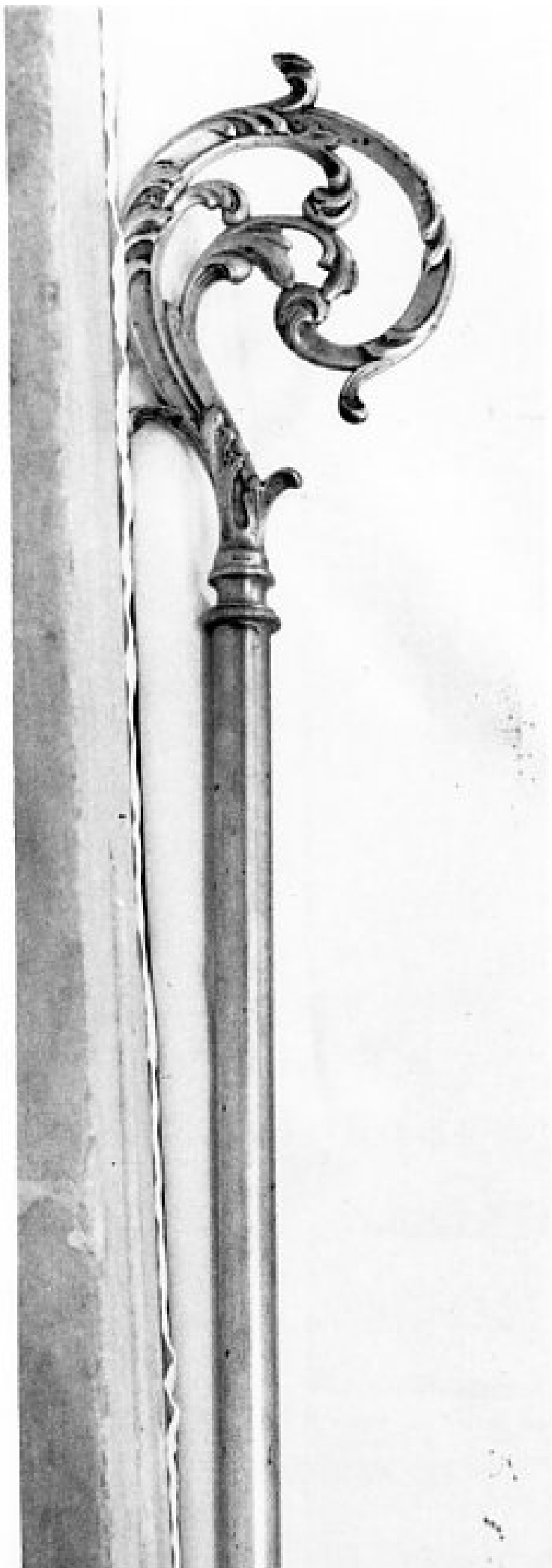
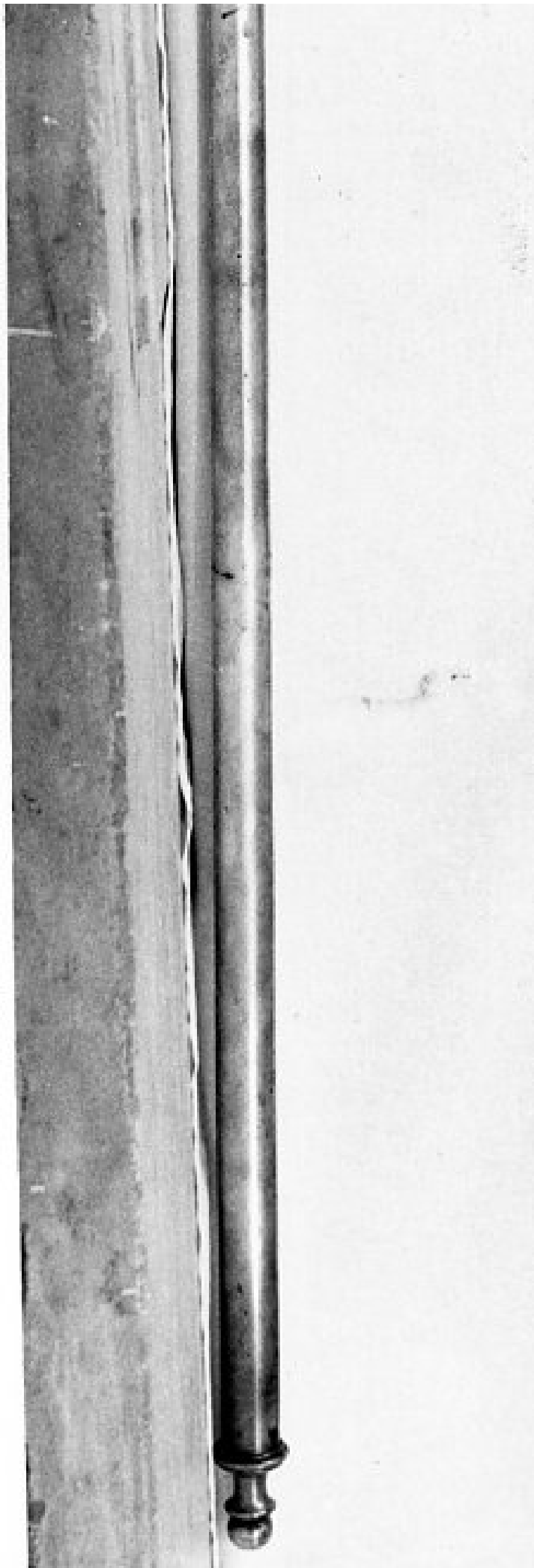


SCHEDA





CD - CODICI

TSK - Tipo scheda OA

LIR - Livello ricerca C

NCT - CODICE UNIVOCO

NCTR - Codice regione 14

NCTN - Numero catalogo generale 00011531

ESC - Ente schedatore S11

ECP - Ente competente S109

OG - OGGETTO**OGT - OGGETTO**

OGTD - Definizione pastorale

LC - LOCALIZZAZIONE GEOGRAFICO-AMMINISTRATIVA**PVC - LOCALIZZAZIONE GEOGRAFICO-AMMINISTRATIVA ATTUALE**

PVCS - Stato Italia

PVCR - Regione Molise

PVCP - Provincia CB

PVCC - Comune Campochiaro

LDC - COLLOCAZIONE SPECIFICA**DT - CRONOLOGIA****DTZ - CRONOLOGIA GENERICA**

DTZG - Secolo sec. XIX

DTS - CRONOLOGIA SPECIFICA

DTSI - Da 1839

DTSV - Validità post

DTSF - A 1872

DTSL - Validità ante

DTM - Motivazione cronologia data

AU - DEFINIZIONE CULTURALE**AUT - AUTORE**

AUTS - Riferimento all'autore attribuito

AUTR - Riferimento all'intervento incisore

AUTM - Motivazione dell'attribuzione NR (recupero pregresso)

AUTN - Nome scelto Monogrammista FB

AUTA - Dati anagrafici notizie metà sec. XIX

AUTH - Sigla per citazione 00000089

MT - DATI TECNICI

MTC - Materia e tecnica argento/ cesellatura

MIS - MISURE

MISA - Altezza 104

MISL - Larghezza 11

CO - CONSERVAZIONE**STC - STATO DI CONSERVAZIONE**

STCC - Stato di conservazione buono

DA - DATI ANALITICI**DES - DESCRIZIONE**

DESO - Indicazioni sull'oggetto L'asta liscia termina con un riccio cesellato con motivi di foglie.

DESI - Codifica Iconclass NR (recupero pregresso)

DESS - Indicazioni sul soggetto NR (recupero pregresso)

STM - STEMMI, EMBLEMI, MARCHI

STMC - Classe di appartenenza punzone

STMQ - Qualificazione argenterie

STMP - Posizione base riccio

STMD - Descrizione FB

STM - STEMMI, EMBLEMI, MARCHI

STMC - Classe di appartenenza bollo

STMQ - Qualificazione garanzia

STMP - Posizione alla base del riccio

STMD - Descrizione 800

NSC - Notizie storico-critiche

Il pastorale di S. donato, semplicemente decorato nel riccio non privo di una certa eleganza nei motivi fogliacei, è un prodotto ottocentesco che sostituisce l'originale. L'argenterie napoletano non identificato può essere lo stesso che ha firmato un calice datato 1839-1872 nella chiesa di S. Vito a Forio d'Ischia (cfr. E. e C. CATELLO, Argenti napoletani dal XVI al XIX secolo, Napoli, 1973, p. 160). Il bollo 800 è posteriore.

TU - CONDIZIONE GIURIDICA E VINCOLI**CDG - CONDIZIONE GIURIDICA**

CDGG - Indicazione generica proprietà Ente religioso cattolico

DO - FONTI E DOCUMENTI DI RIFERIMENTO**FTA - DOCUMENTAZIONE FOTOGRAFICA**

FTAX - Genere documentazione allegata

FTAP - Tipo fotografia b/n

FTAN - Codice identificativo SBAAAAS CB 23028

FTA - DOCUMENTAZIONE FOTOGRAFICA

FTAX - Genere documentazione allegata

FTAP - Tipo	fotografia b/n
BIB - BIBLIOGRAFIA	
BIBX - Genere	bibliografia di confronto
BIBA - Autore	Catello E./ Catello C.
BIBD - Anno di edizione	1973
BIBH - Sigla per citazione	00005218
BIBN - V., pp., nn.	p. 160
AD - ACCESSO AI DATI	
ADS - SPECIFICHE DI ACCESSO AI DATI	
ADSP - Profilo di accesso	3
ADSM - Motivazione	Scheda di bene non adeguatamente sorvegliabile
CM - COMPILAZIONE	
CMP - COMPILAZIONE	
CMPD - Data	1989
CMPN - Nome	De Gregorio S.
FUR - Funzionario responsabile	Catalano D.
RVM - TRASCRIZIONE PER INFORMATIZZAZIONE	
RVMD - Data	2006
RVMN - Nome	ARTPAST/ De Cola E.
AGG - AGGIORNAMENTO - REVISIONE	
AGGD - Data	2006
AGGN - Nome	ARTPAST/ De Cola E.
AGGF - Funzionario responsabile	NR (recupero pregresso)