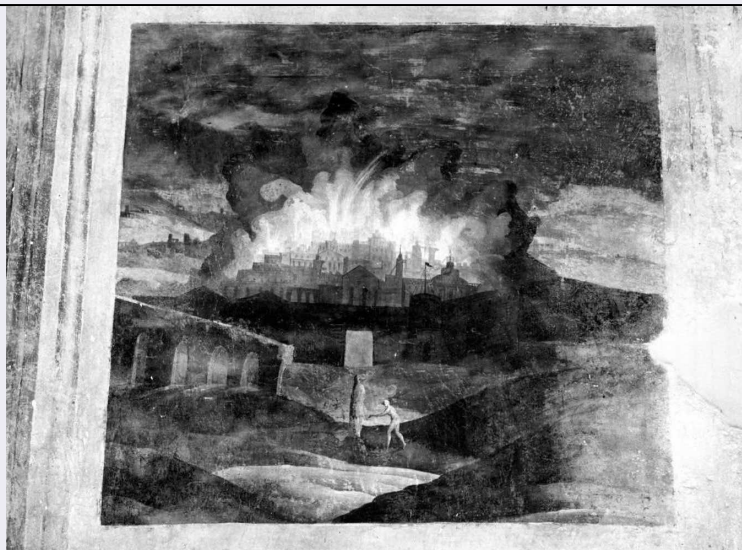


# SCHEDA



## CD - CODICI

TSK - Tipo scheda OA

LIR - Livello ricerca C

### NCT - CODICE UNIVOCO

NCTR - Codice regione 14

NCTN - Numero catalogo generale 00008325

ESC - Ente schedatore S11

ECP - Ente competente S109

## OG - OGGETTO

### OGT - OGGETTO

OGTD - Definizione decorazione pittorica

OGTV - Identificazione elemento d'insieme

### SGT - SOGGETTO

SGTI - Identificazione paesaggio con incendio

## LC - LOCALIZZAZIONE GEOGRAFICO-AMMINISTRATIVA

### PVC - LOCALIZZAZIONE GEOGRAFICO-AMMINISTRATIVA ATTUALE

PVCS - Stato Italia

PVCR - Regione Molise

PVCP - Provincia CB

PVCC - Comune Gambatesa

### LDC - COLLOCAZIONE SPECIFICA

LDCT - Tipologia castello

LDCN - Denominazione Castello

LDCU - Denominazione spazio viabilistico Via Eustachio

LDCS - Specifiche primo piano, seconda sala

## UB - UBICAZIONE E DATI PATRIMONIALI

UBO - Ubicazione originaria OR

**DT - CRONOLOGIA****DTZ - CRONOLOGIA GENERICA**

DTZG - Secolo sec. XVI

**DTS - CRONOLOGIA SPECIFICA**

DTSI - Da 1550

DTSF - A 1550

DTM - Motivazione cronologia data

**AU - DEFINIZIONE CULTURALE****AUT - AUTORE**

AUTR - Riferimento all'intervento pittore

AUTM - Motivazione dell'attribuzione iscrizione

AUTN - Nome scelto Donato da Copertino

AUTA - Dati anagrafici notizie sec. XVI

AUTH - Sigla per citazione 00005860

**MT - DATI TECNICI**

MTC - Materia e tecnica intonaco/ pittura a fresco

**MIS - MISURE**

MISA - Altezza 200

MISL - Larghezza 170

MIST - Validità ca.

**CO - CONSERVAZIONE****STC - STATO DI CONSERVAZIONE**

STCC - Stato di conservazione buono

**RS - RESTAURI****RST - RESTAURI**

RSTD - Data 1978

RSTN - Nome operatore Sergio Donnini

**DA - DATI ANALITICI****DES - DESCRIZIONE**

DESO - Indicazioni sull'oggetto

Il dipinto raffigura, entro una liscia cornice grigia l'incendio di una città. In primo piano resti di un acquedotto romano con due figure grigie. Sullo sfondo fra i bagliori rossi del fuoco su un cielo nero sono visibili le mura della città entro cui risaltano le architetture, descritte meticolosamente.

DESI - Codifica Iconclass NR (recupero pregresso)

DESS - Indicazioni sul soggetto Paesaggi. Architetture: città in fiamme. Architetture: acquedotto romano. Figure.

NSC - Notizie storico-critiche Cfr. alla scheda 00008299

**TU - CONDIZIONE GIURIDICA E VINCOLI****CDG - CONDIZIONE GIURIDICA**

CDGG - Indicazione generica proprietà Stato

**CDGS - Indicazione  
specifica**

Repubblica Italiana

**DO - FONTI E DOCUMENTI DI RIFERIMENTO**

**FTA - DOCUMENTAZIONE FOTOGRAFICA**

**FTAX - Genere**

documentazione allegata

**FTAP - Tipo**

fotografia b/n

**FTAN - Codice identificativo**

SBAAAAS CB 21044

**FTAT - Note**

CVI-4-5

**AD - ACCESSO AI DATI**

**ADS - SPECIFICHE DI ACCESSO AI DATI**

**ADSP - Profilo di accesso**

1

**ADSM - Motivazione**

Scheda contenente dati liberamente accessibili

**CM - COMPILAZIONE**

**CMP - COMPILAZIONE**

**CMPD - Data**

1984

**CMPN - Nome**

Rossi P.

**FUR - Funzionario  
responsabile**

Mannella L.

**RVM - TRASCRIZIONE PER INFORMATIZZAZIONE**

**RVMD - Data**

2006

**RVMN - Nome**

ARTPAST/ De Cola E.

**AGG - AGGIORNAMENTO - REVISIONE**

**AGGD - Data**

2006

**AGGN - Nome**

ARTPAST/ De Cola E.

**AGGF - Funzionario  
responsabile**

NR (recupero pregresso)