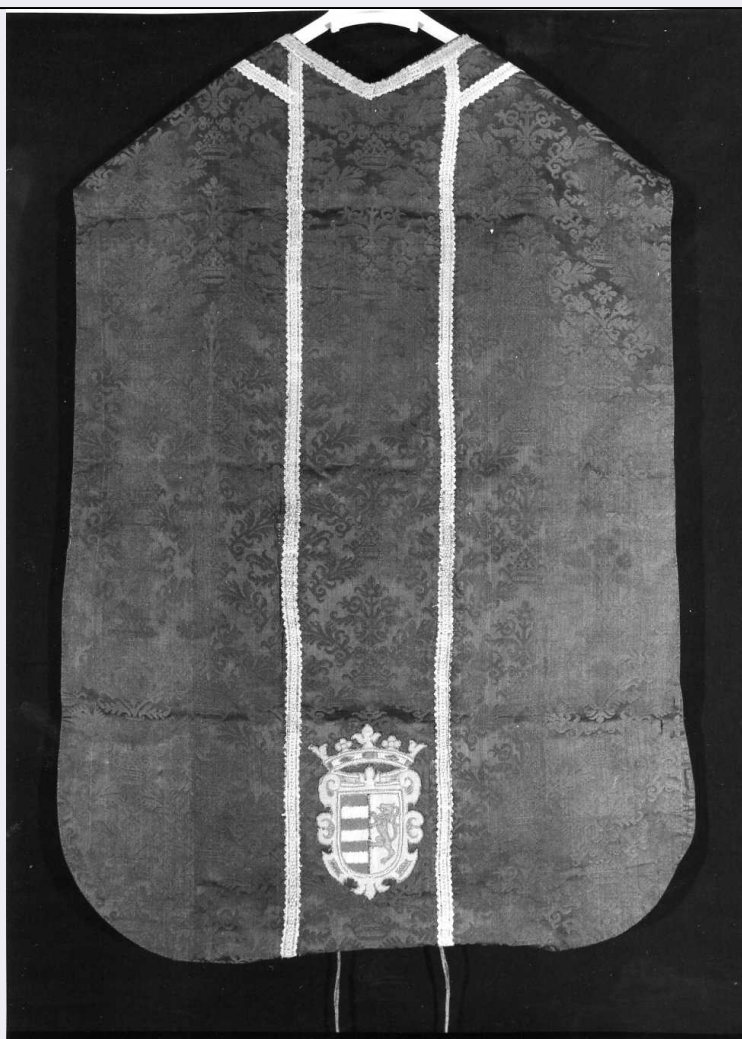


# SCHEDA



## CD - CODICI

TSK - Tipo scheda	OA
LIR - Livello ricerca	C
NCT - CODICE UNIVOCO	
NCTR - Codice regione	14
NCTN - Numero catalogo generale	00008989
ESC - Ente schedatore	S11
ECP - Ente competente	S109

## OG - OGGETTO

OGT - OGGETTO	
OGTD - Definizione	pianeta

## LC - LOCALIZZAZIONE GEOGRAFICO-AMMINISTRATIVA

### PVC - LOCALIZZAZIONE GEOGRAFICO-AMMINISTRATIVA ATTUALE

PVCS - Stato	Italia
PVCR - Regione	Molise
PVCP - Provincia	CB
PVCC - Comune	Sepino

### LDC - COLLOCAZIONE SPECIFICA

<b>LDCT - Tipologia</b>	convento
<b>LDCN - Denominazione</b>	Convento della S.ma Trinità
<b>LDCU - Denominazione spazio viabilistico</b>	86017 Sepino (CB)
<b>LDCS - Specifiche</b>	interno

#### **LA - ALTRE LOCALIZZAZIONI GEOGRAFICO-AMMINISTRATIVE**

<b>TCL - Tipo di localizzazione</b>	luogo di provenienza
<b>PRV - LOCALIZZAZIONE GEOGRAFICO-AMMINISTRATIVA</b>	
<b>PRVR - Regione</b>	Molise
<b>PRVP - Provincia</b>	CB
<b>PRVC - Comune</b>	Sepino
<b>PRC - COLLOCAZIONE SPECIFICA</b>	
<b>PRCT - Tipologia</b>	chiesa
<b>PRCD - Denominazione</b>	Chiesa di S. Maria Assunta

#### **DT - CRONOLOGIA**

<b>DTZ - CRONOLOGIA GENERICA</b>	
<b>DTZG - Secolo</b>	sec. XVII
<b>DTS - CRONOLOGIA SPECIFICA</b>	
<b>DTSI - Da</b>	1600
<b>DTSF - A</b>	1699
<b>DTM - Motivazione cronologia</b>	contesto

#### **AU - DEFINIZIONE CULTURALE**

<b>ATB - AMBITO CULTURALE</b>	
<b>ATBD - Denominazione</b>	manifattura Italia centro-meridionale
<b>ATBR - Riferimento all'intervento</b>	esecutore
<b>ATBM - Motivazione dell'attribuzione</b>	analisi stilistica

#### **MT - DATI TECNICI**

<b>MTC - Materia e tecnica</b>	seta/ damasco
<b>MIS - MISURE</b>	
<b>MISA - Altezza</b>	110
<b>MISL - Larghezza</b>	72

#### **CO - CONSERVAZIONE**

<b>STC - STATO DI CONSERVAZIONE</b>	
<b>STCC - Stato di conservazione</b>	buono

#### **DA - DATI ANALITICI**

<b>DES - DESCRIZIONE</b>	
<b>DESO - Indicazioni sull'oggetto</b>	La pianeta in seta damascata verde e galloni dorati, presenta sul fondo della colonna uno stemma bipartito nel cui primo campo i Carafa di rosso a tre fasce di argento e nel secondo i Caracciolo di oro al leone rampante d'azzurro con la coda rivolta in dentro, aramato e linguato di rosso.
<b>DESI - Codifica Iconclass</b>	NR (recupero pregresso)

<b>DESS - Indicazioni sul soggetto</b>	NR (recupero pregresso)
<b>NSC - Notizie storico-critiche</b>	Opera pregevole la cui datazione scaturisce dalla presenza dello stemma. Si tratta infatti dell'arma dei Carafa imparentati dal 1609 con i Caracciolo e feudatari di Sepino fino al 1680. (G. MASCIOTTA, Il Molise dalle origini ai nostri giorni, Napoli 1915, vol. II, p. 350).

## TU - CONDIZIONE GIURIDICA E VINCOLI

### CDG - CONDIZIONE GIURIDICA

<b>CDGG - Indicazione generica</b>	proprietà Stato
<b>CDGS - Indicazione specifica</b>	Ministero dell'Interno, Fondo Edifici di Culto (F.E.C.)

## DO - FONTI E DOCUMENTI DI RIFERIMENTO

### FTA - DOCUMENTAZIONE FOTOGRAFICA

<b>FTAX - Genere</b>	documentazione allegata
<b>FTAP - Tipo</b>	fotografia b/n
<b>FTAN - Codice identificativo</b>	SBAAAAS CB 21453
<b>FTAT - Note</b>	CVII 14 6

### FTA - DOCUMENTAZIONE FOTOGRAFICA

<b>FTAX - Genere</b>	documentazione esistente
<b>FTAP - Tipo</b>	fotografia b/n
<b>FTAN - Codice identificativo</b>	SBAAAAS CB 21454
<b>FTAT - Note</b>	CVII 14 7

### BIB - BIBLIOGRAFIA

<b>BIBX - Genere</b>	bibliografia di confronto
<b>BIBA - Autore</b>	Calò Mariani M. S.
<b>BIBD - Anno di edizione</b>	1969
<b>BIBH - Sigla per citazione</b>	10900030

## AD - ACCESSO AI DATI

### ADS - SPECIFICHE DI ACCESSO AI DATI

<b>ADSP - Profilo di accesso</b>	1
<b>ADSM - Motivazione</b>	Scheda contenente dati liberamente accessibili

## CM - COMPILAZIONE

### CMP - COMPILAZIONE

<b>CMPD - Data</b>	1984
<b>CMPN - Nome</b>	Rossi P.
<b>FUR - Funzionario responsabile</b>	Mannella L.

### RVM - TRASCRIZIONE PER INFORMATIZZAZIONE

<b>RVMD - Data</b>	2006
<b>RVMN - Nome</b>	ARTPAST/ Fiorilli S.

### AGG - AGGIORNAMENTO - REVISIONE

<b>AGGD - Data</b>	2006
<b>AGGN - Nome</b>	ARTPAST/ Fiorilli S.

